

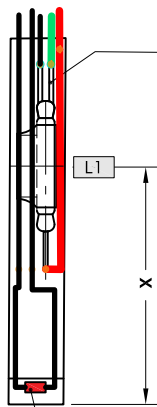
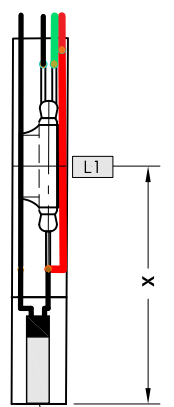
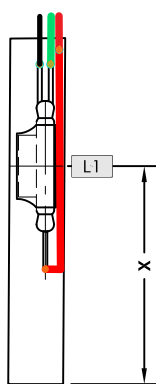
Datenblatt Kontakt 02 / 04

Datasheet contact 02 / 04

lfd.Nr. Datum
IN - D - 004 03/21

02

02 + Thermokontakt 02 + Pt100/1000



Bistabile Fest Wechsler-Kontakt

Der Mindestabstand zwischen zwei Kontakten beträgt 30mm.

Bistable Fixed changeover-contact.
The minimum distance between two contacts is 30mm.

Schaltpunkt L1 mm von Dichtkante
W = Wechsler
Funktion bei steigendem Niveau

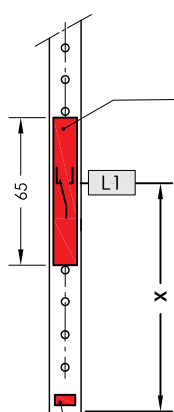
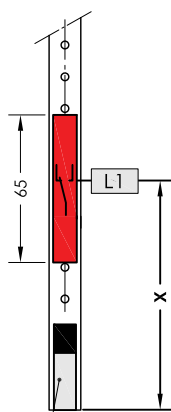
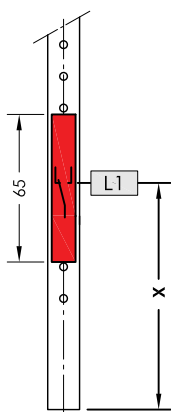
L1 unterster Kontakt

Switching point L1 mm from sealing edge
W = Chngover
Function with increasing level
L1 bottom contact

04

04 + Thermokontakt

04 + Pt 100/1000



Bistabile Einstellbar Wechsler-Kontaktpatrone

Der Mindestabstand zwischen zwei Kontaktpatronen beträgt 70mm.

Bistable adjustable changeover-contact cartridge.
The minimum distance between two contact cartridges is 70mm.

Schaltpunkt L1 mm von Dichtkante
W = Wechsler
Funktion bei steigendem Niveau

L1 unterster Kontakt

Switching point L1 mm from sealing edge
W = Chngover
Function with increasing level
L1 bottom contact

Daten Kontakt 02 / 04

Kontaktform			C
Kontaktmaterial			Rh
Schaltvermögen	max.	W/VA	60
Schaltspannung	max.	Vac/dc	250
Schaltstrom	max.	A	1.0
Dauergrenzstrom	max.	A	2.0
Spannungsfestigkeit	min.	Vdc	1000
Durchgangswiderstand	max.	m Ohm	100
Isolationswiderstand	min.	Ohm	1E9
Ansprecherregung		AW/AT	17-50
Rückfallerregung		AW/AT	17-40
Schalt ohne Prellzeit		ms	4.0
Prellzeit		ms	0.5
Rückfallzeit	max.	ms	0.15
Resonanzfrequenz	typ.	Hz	1200
Arbeitsfrequenz	max.	Hz	100
Vibrationsfestigkeit	39g	Hz	2000
Stoßfestigkeit	11ms	g	50
Kapazität	Typ	pF	1.0
Betriebstemperatur		°C	-40...+150

Die Lebensdauer der Niveauekontakte beträgt bei maximaler Belastung 10⁵...10⁶ Schaltspiele. Die mechanische Lebensdauererwartung beträgt mindestens 10⁹ Schaltspiele.

Parameters contact 02 / 04

Contact			C
Contact material			Rh
Switching capacity	max.	W/VA	60
Switching voltage	max.	Vac/dc	250
Switching current	max.	A	1.0
Carrying current	max.	A	2.0
Dielectric strength	min.	Vdc	1000
Contact resistance	max.	m Ohm	100
Insulation resistance	min.	Ohm	1E9
Pull-in sensitivity		AW/AT	17-50
Drop-out sensitivity		AW/AT	17-40
Switching time w/o bounce		ms	4.0
Bounce time		ms	0.5
Release time	max.	ms	0.15
Resonant frequency	typ.	Hz	1200
Operating frequency	max.	Hz	100
Vibration	39g	Hz	2000
Shock	11ms	g	50
Capacitance	Typ	pF	1.0
Operating temperature		°C	-40...+150

The life span of the level contacts amounts by maximum charging 10⁵...10⁶ switching charges. The mechanical life span amounts at least 10⁹ switching charges.



GOLDAMMER
REGELUNGSTECHNIK GMBH

SCHÖLLERSHEIDER STR. 15 TELEFON 02104/12093
POSTFACH 10 02 17 TELEFAX 02104/12028
D-40802 METTMANN www.Goldammer-Regelungstechnik.com
info@goldammer-regelungstechnik.com