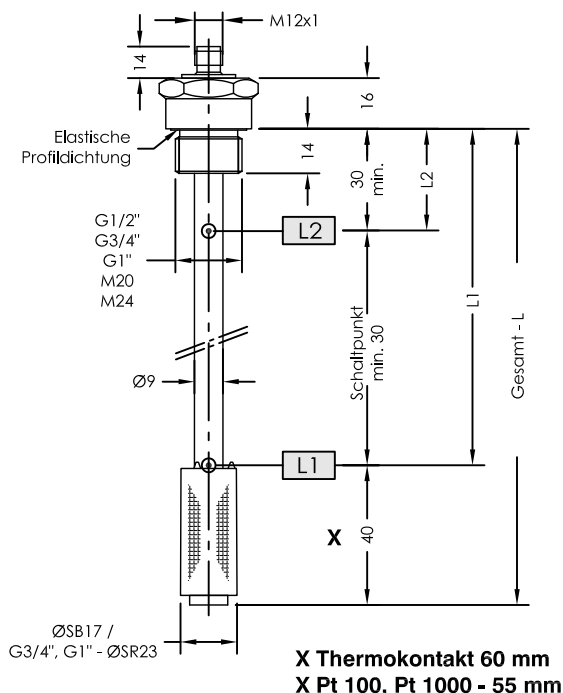


NR 1/2" - 3/4" - G1" - M20 - M24

Niveauregler für Behältereinbau

lfd.Nr. Datum
IN - D - 100 12/21



Bestell-Beispiel

NR 1/2" - L250 - 01 - L1/190/S - T70Ö - M12 - 24V

Bestellschlüssel

Behälteranschluß

1/2"
3/4"
G1"
M20
M24

Gesamt-Länge-L

Schaltrohr (mm)
Standardlängen

L=250
L=370
L=500

Niveauelement-Typ

01 = Fest-Einfach

Schaltkontakt L1-L3/ mm von Dichtkante

Ö = Öffner

S = Schließer

Funktion bei steigendem

Niveau

Pt100

Pt1000

Thermokontakt

T10Ö

T40Ö

T50Ö

T60Ö (S) (Vorzugs-

T70Ö (S) Öffner)

T80Ö (S)

T90Ö

(bei 2 Thermokontakten

T1... - T2... angeben)

Steckverbindung

3+PE

DIN 43651

2xM12

M12 - 24V

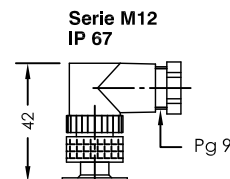
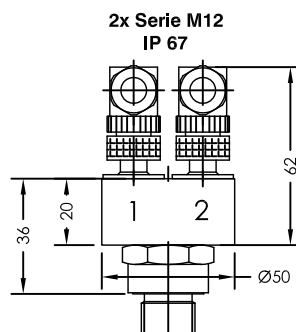
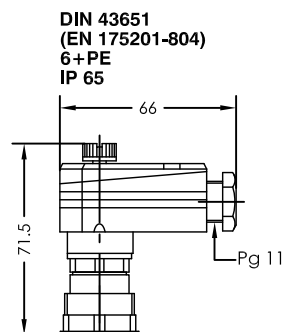
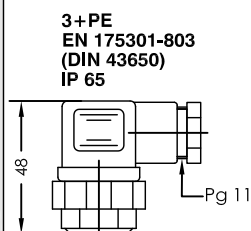
M12 - 250V

Betriebsspannung

VDC 10-36 = 24V

VAC 10-230 = 250V

Steckvarianten



Technische Daten

Beschreibung

Der Niveauregler Typ NR 1/2", 3/4", G1", M20, M24 für Behältereinbau ist ein berührungslos arbeitender Magnetschalter und dient zur Überwachung und Regelung von Flüssigkeitsständen und Temperaturen.

Im Schaltrohr befinden sich fest angeordnete Schutzgaskontakte.

Bei festen Kontakten müssen die Kontaktabstände und deren Funktion angegeben werden.

Der im Schwimmer eingebaute Permanentmagnet schaltet bei Änderung des Niveaus die Kontakte. Die Schaltdifferenz (Hysterese) beträgt 4 mm. Zur Temperaturüberwachung und Regelung können Thermoelemente, wie Thermokontakte zusätzlich eingebaut werden. Der Niveauregler ist bei nicht ansatzbildenden Medien wartungsfrei.

Bei induktiven Verbrauchern ist eine Schutzschaltung vorzusehen (Freilaufdiode / RC-Glied)

Das Gerät darf nur von Fachpersonal montiert werden.

Max. Viskosität 150mm²/S

Technische Daten

Schaltrohr
Anschlußgewinde

Messing, max.L = 800mm

Ms G1/2" SW27,

Ms G3/4" SW32, G1" SW 41,

Ms M20 x 1,5,

Ms M24 x 1,5

1 bar max.

80°C max.

Kunststoff, Typ SB17 / SR23

Keramik, Typ ELSB17 (Dichtung:Viton)

0,80kg/dm³ min.

Bistabil Schließer/Öffner

250V max.

Datenblatt IN - D - 003

Datenblatt IN - D - 003

Pt100, Pt 1000, Thermokontakt

4 max. einbaubar

senkrecht ± 30°

Nenndruck
Mediumtemperatur
Schwimmer

Mediumdichte
Niveauelemente
Betriebsspannung
Schaltstrom
Schaltvermögen
Thermoelemente
Anzahl Funktionen
Einbaulage



GOLDAMMER
REGELUNGSTECHNIK GMBH

SCHÖLLERSHEIDER STR. 15
POSTFACH 10 02 17
D-40802 METTMANN

TELEFON 02104/12093
TELEFAX 02104/12028

www.Goldammer-Regelungstechnik.com
info@goldammer-regelungstechnik.com