

### Bestell-Beispiel

### NR 30-SR30-L370-03-L1/300/S-T70Ö-MS-M12-24V

Schwimmer-Typ  
SR30

Gesamt-Länge-L  
Schaltrohr (mm)  
Standardlängen  
L=250 L=500  
L=370 L=800

Niveaunkontakt-Typ

OK= Kabellose Kontakte (max. 500mm)  
01 = Fest-Einfach  
02 = Fest-Wechsler  
03 = Einstellbar-Einfach  
04 = Einstellbar-Wechsler (max. 2 Funktion)

Ausführung  
MS - Messing  
VA - Edelstahl

Betriebsspannung  
VDC 10-36 = 24V  
VAC 10-230 = 230V

Steckverbindung  
3+PE  
DIN 43651  
M12

3 pol. + PE  
6 pol. + PE

Pt100  
Thermokontakt

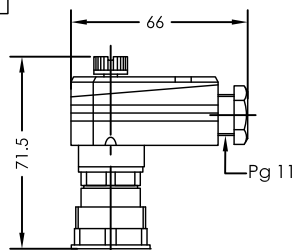
T10Ö  
T40Ö  
T50Ö  
T60Ö (S) (Vorzugsweise  
T70Ö (S) Öffner)  
T80Ö (S)  
T90Ö  
(bei 2 Thermokontakten  
T1... - T2... angeben)

Schaltpunkt L1-L3/  
mm von Dichtkante

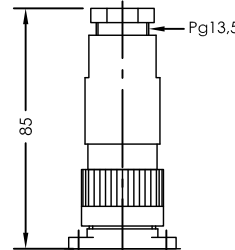
Ö = Öffner  
S = Schließer  
W = Wechsler  
Funktion bei  
steigendem Niveau

Bestellschlüssel

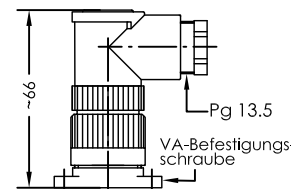
DIN 43651  
(EN 175201-804)  
6+PE  
IP 65



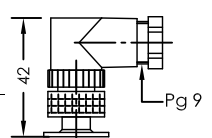
6 pol. + PE  
IP 67



3 pol. + PE  
IP67

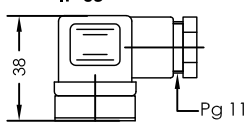


Serie M12  
IP 67



Steckervarianten

3+PE  
EN 175301-803  
(DIN 43650)  
IP 65



### Beschreibung

Der Niveauregler Typ NR 30 für Behältereinbau ist ein berührungslos arbeitender Magnetschalter und dient zur Überwachung und Regelung von Flüssigkeitsständen und Temperaturen.

Im Schaltrohr befinden sich bistabile Schutzgaskontakte. Wahlweise fest angeordnet oder als Kontaktpatrone einstellbar auf einer Lochleiste montiert. Bei festen Kontakten müssen die Kontaktabstände und deren Funktion angegeben werden. Kontaktpatronen können nachträglich in der Höhe verstellt werden. Die Funktion Öffner oder Schließer kann dabei durch 180° - Drehung der Patrone verändert werden.

Der im Schwimmer eingebaute Permanentmagnet schaltet bei Änderung des Niveaus die Kontakte. Die Schaltdifferenz (Hysterese) beträgt 4 mm. Zur Temperaturüberwachung und Regelung können Thermoelemente, wie Pt100 und Thermokontakte zusätzlich eingebaut werden.

Der Niveauregler ist bei nicht ansatzbildenden Medien wartungsfrei. Bei induktiven Verbrauchern ist eine Schutzschaltung vorzusehen (Freilaufdiode / RC-Glied)

Das Gerät darf nur von Fachpersonal montiert werden.

Max. Viskosität 150mm<sup>2</sup>/S

### Technische Daten

Schaltrohr  
Anschlußflansch  
Nenndruck  
Mediumtemperatur  
Schwimmer

Mediumdichte  
Niveaunkontakte

Schaltvermögen  
Thermoelemente  
Anzahl Funktionen  
Einbaulage

Messing / Edelstahl, max.L = 800mm  
Polyamid mit Flachdichtung  
1 bar max.  
100°C max.  
Hart-PU, Typ SR 30  
Keramik, Typ EL SR30  
0,80 Kg/dm<sup>3</sup> min.  
bistabil Schließer/Öffner/Wechsler  
wahlweise fest oder einstellbar  
Datenblatt IN - D - 003(004)  
Pt100, Thermokontakt  
3 max. einbaubar  
senkrecht ± 30°

Technische Daten

