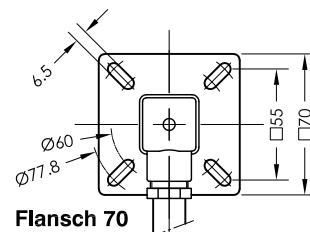
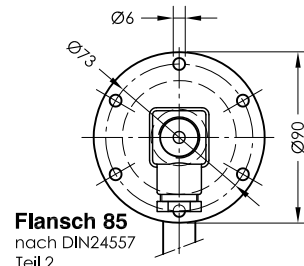
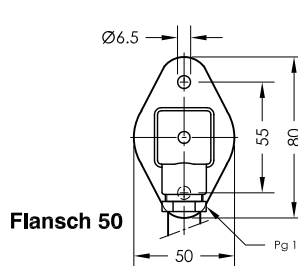
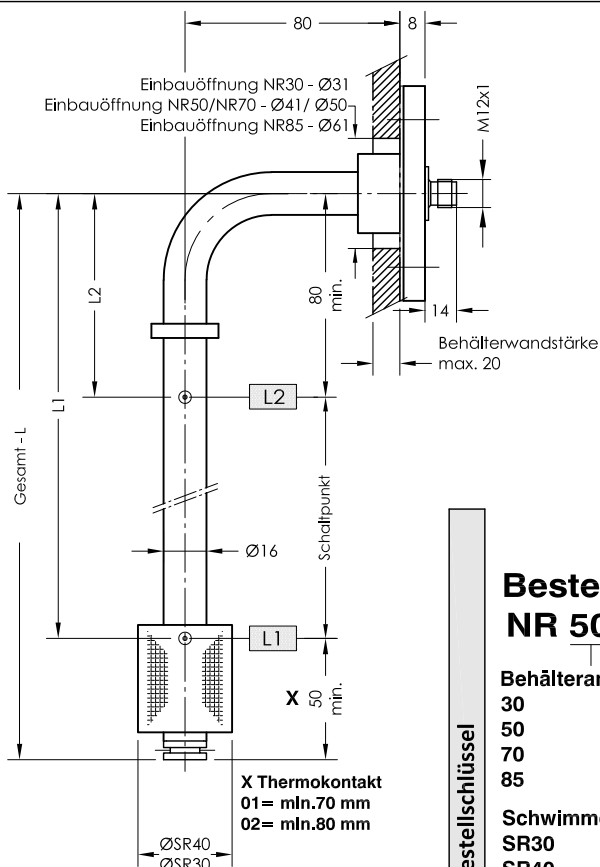


NR 30 / 50 / 70 / 85 - V

Niveauregler für Behältereinbau

lfd.Nr. Datum
IN - D - 104 08/20



Bestell-Beispiel

NR 50-V-SR40-L270-01-L1/200/S-T70Ö-M12-24V

Behälteranschluß

30
50
70
85

Schwimmer-Typ

SR30
SR40

Gesamt-Länge-L

Schaltröhre (mm)

Niveaunkontakt-Typ

01 = Fest-Einfach
02 = Fest-Wechsler

Schaltpunkt L1-L3/
mm von Dichtkante

Ö = Öffner

S = Schließer

W = Wechsler

Funktion bei
stetigendem Niveau

Steckverbindung

3+PE
DIN 43651
M12
3 pol.+PE
6 pol.+PE

Betriebsspannung

VDC 10-36 = 24V
VAC 10-230 = 230V

Pt100

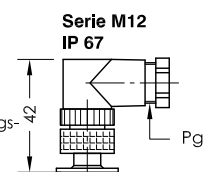
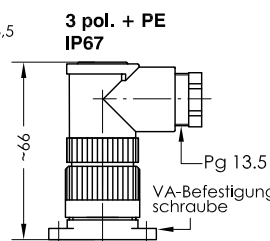
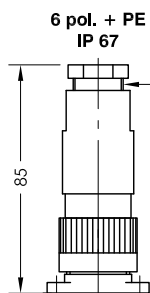
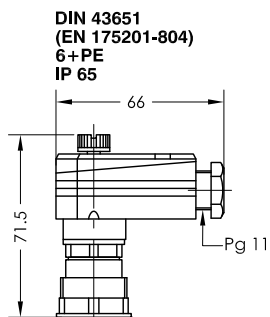
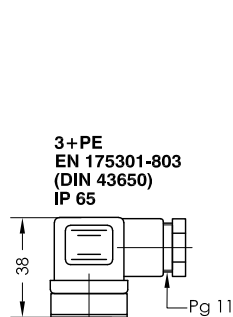
Thermokontakt

T10Ö
T40Ö
T50Ö
T60Ö (S) (Vorzugsweise)
T70Ö (S) Öffner
T80Ö (S)
T90Ö
(bei 2 Thermokontakten
T1... - T2... angeben)

Serie M12

IP 67

Steckervarianten



Technische Daten

Beschreibung

Der Niveauregler Typ NR 30 / 50 / 70 / 85 - V für Behältereinbau ist ein berührungslos arbeitender Magnetschalter und dient zur Überwachung und Regelung von Flüssigkeitsständen und Temperaturen.

Im Schaltröhre befinden sich bistabile Schutzgaskontakte. Bei festen Kontakten müssen die Kontaktabstände und deren Funktion angegeben werden.

Der im Schwimmer eingebaute Permanentmagnet schaltet bei Änderung des Niveaus die Kontakte. Die Schaltdifferenz (Hysterese) beträgt 4 mm. Zur Temperaturüberwachung und Regelung können Thermoelemente, wie Pt100 und Thermokontakte zusätzlich eingebaut werden.

Der Niveauregler ist bei nicht ansatzbildenden Medien wartungsfrei. Bei induktiven Verbrauchern ist eine Schutzschaltung vorzusehen (Freilaufdiode / RC-Glied)

Das Gerät darf nur von Fachpersonal montiert werden.

Max. Viskosität SR 30 - 150mm²/S, SR40 - 320mm²/S

Technische Daten

Schaltröhre
Anschlußflansch
Nenndruck
Mediumtemperatur
Schwimmer
Mediumdichte
Niveaunkontakte
Schaltvermögen
Thermoelemente
Anzahl Funktionen
Einbaulage
*Thermokontakt

Messing, max.L = 1000mm
Polyamid mit Flachdichtung
1 bar max.
100°C max.
Hart-PU, Typ SR30 / SR 40
0,80 Kg/dm³ min.
bistabil Schließer/Öffner/Wechsler
Datenblatt IN - D - 003(004)
Pt100, Thermokontakt
3 max. einbaubar
senkrecht ± 30°
Blatt TR-D-507



GOLDAMMER
REGELUNGSTECHNIK GMBH

SCHÖLLERSHEIDER STR. 15
POSTFACH 10 02 17
D-40802 METTMANN

TELEFON 02104/12093
TELEFAX 02104/12028

www.Goldammer-Regelungstechnik.com
info@goldammer-regelungstechnik.com