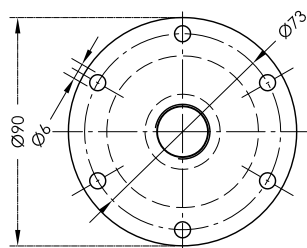
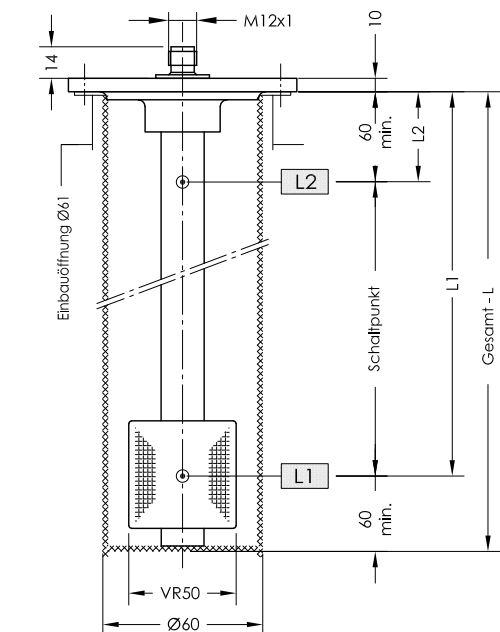


# NR 85 - 150°C max.

## Niveauregler für Behältereinbau

lfd.Nr. Datum  
IN - D - 108b 08/20



nach DIN24557 Teil 2

Bestellschlüssel

### Bestell-Beispiel

**NR 85-S-VR50-L370-02-L1/300/S-VA-M12-24V-150°C**

O=ohne Schutzrohr  
S= Schutzrohr

Schwimmer-Typ  
VR50

Gesamt-Länge-L  
Schaltrohr (mm)  
Standardlängen  
L= 250 L= 800  
L= 370 L=1000  
L= 500 L=1200

Niveaunkontakt-Typ  
02 = Fest-Wechsler

Betriebsspannung  
VDC 10-36 = 24V  
VAC 10-230 = 230V

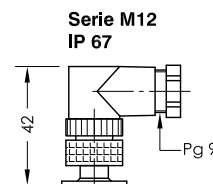
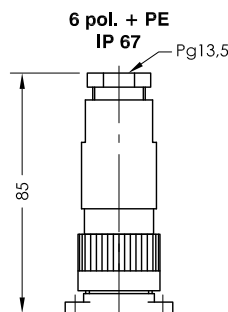
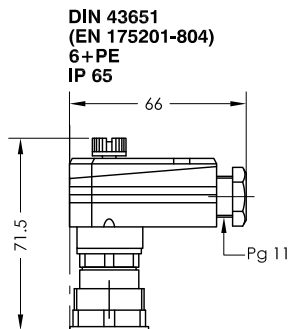
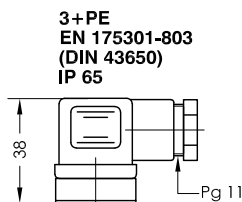
Steck-  
verbindung  
3+PE  
DIN 43651  
M12  
6 pol. + PE

Ausführung  
VA - Flansch,  
Schutzrohr,  
Schaltrohr und  
Schwimmer Edelstahl

Schaltpunkt L1-L5/  
mm von Dichtkante

Ö = Öffner  
S = Schließer  
W= Wechsler  
Funktion bei  
steigendem Niveau

Steckervarianten



Technische Daten

### Beschreibung

Der Niveauregler Typ NR 85 - 150°C max. für Behältereinbau ist ein berührungslos arbeitender Magnetschalter und dient zur Überwachung und Regelung von Flüssigkeitsständen und Temperaturen.

Im Schaltrohr befinden sich fest angeordnet bistabile Schutzgaskontakte. Bei festen Kontakten müssen die Kontaktabstände und deren Funktion angegeben werden.

Der im Schwimmer eingebaute Permanentmagnet schaltet bei Änderung des Niveaus die Kontakte. Die Schaltdifferenz (Hysterese) beträgt 4 mm. Zur Temperaturüberwachung und Regelung können Thermoelemente, wie Pt100 zusätzlich eingebaut werden.

Der Niveauregler ist bei nicht ansatzbildenden Medien wartungsfrei. Bei induktiven Verbrauchern ist eine Schutzschaltung vorzusehen (Freilaufdiode / RC-Glied).

Das Gerät darf nur von Fachpersonal montiert werden.

Max. Viskosität 320 mm<sup>2</sup>/S

### Technische Daten

Schutzrohr	Edelstahl
Schaltrohr	Edelstahl
	max.L = 2000mm
Anschlußflansch	Edelstahl mit Flachdichtung Viton
Nenndruck	10 bar max,
	Schwimmer Edelstahl VR50
Mediumdichte	0,80 Kg/dm <sup>3</sup> min.
Mediumtemperatur	150°C max.
Niveaunkontakte	bistabil Schließer/Öffner/Wechsler
Schaltvermögen	Datenblatt IN - D - 004
Thermoelemente	Pt100
Anzahl Funktionen	5 max. einbaubar
Einbaulage	senkrecht ±30°



**GOLDAMMER**  
REGELUNGSTECHNIK GMBH

SCHÖLLERSHEIDER STR. 15 TELEFON 02104/12093  
POSTFACH 10 02 17 TELEFAX 02104/12028  
D-40802 METTMANN www.Goldammer-Regelungstechnik.com  
info@goldammer-regelungstechnik.com