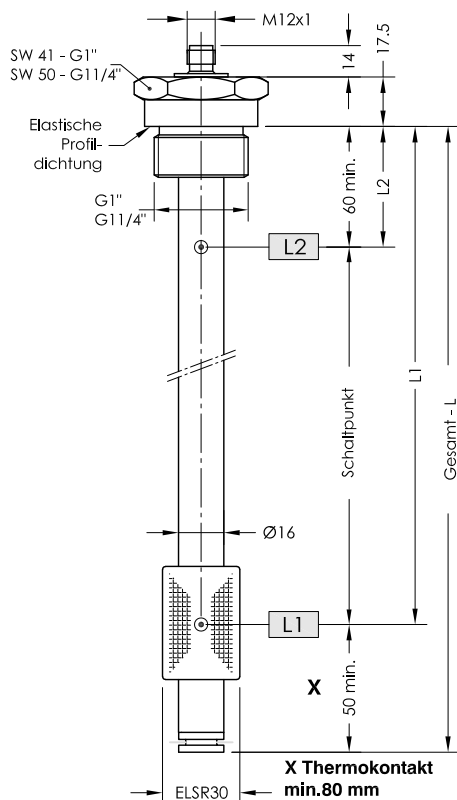


NR 1" - 1 1/4" - 150°C max.

Niveauregler für Behältereinbau

lfd.Nr. Datum
IN - D - 112b 08/20



Bestell-Beispiel

NR 1" -ELSR30-L370-02-L1/300/S-T70Ö-M12-24V-150°C

Behälter-
anschluß
1"
1 1/4"

Schwimmer-Typ
EL SR30

Gesamt-Länge-L
Schaltrohr (mm)
Standardlängen
L=250 L=800
L=370 L=1000
L=500

Niveaunkontakt-Typ
02 = Fest-Wechsler

Schaltpunkt L1-L3/
mm von Dichtkante

Ö = Öffner
S = Schließer
W = Wechsler
Funktion bei
steigendem Niveau

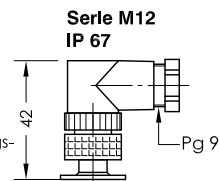
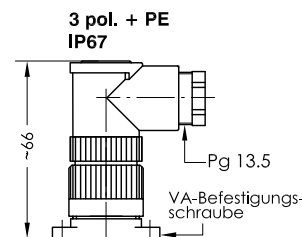
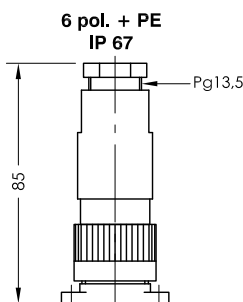
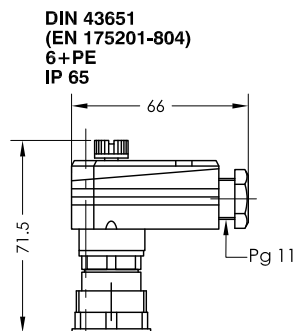
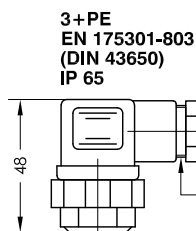
Betriebsspannung
VDC 10-36 = 24V
VAC 10-230 = 230V

Steck-
verbindung
3+PE
DIN 43651
M12

3 pol. + PE
6 pol. + PE
Pt100
Thermokontakt
T10Ö
T40Ö
T50Ö
T60Ö (S) (Vorzugs-
T70Ö (S) weise
T80Ö (S) Öffner)
T90Ö
(bei 2 Thermokontakten
T1... - T2... angeben)

Bestellschlüssel

Steckervarianten



Technische Daten

Beschreibung

Der Niveauregler Typ NR 1" - 1 1/4" - 150°C max. für Behältereinbau ist ein berührungslos arbeitender Magnetschalter und dient zur Überwachung und Regelung von Flüssigkeitsständen und Temperaturen.

Im Schaltrohr befinden sich fest angeordnet bistabile Schutzgaskontakte. Bei festen Kontakten müssen die Kontaktabstände und deren Funktion angegeben werden.

Der im Schwimmer eingebaute Permanentmagnet schaltet bei Änderung des Niveaus die Kontakte. Die Schaltdifferenz (Hysterese) beträgt 4 mm. Zur Temperaturüberwachung und Regelung können Thermolemente, wie Pt100 und Thermokontakte zusätzlich eingebaut werden.

Der Niveauregler ist bei nicht ansatzbildenden Medien wartungsfrei. Bei induktiven Verbrauchern ist eine Schutzschaltung vorzusehen (Freilaufdiode / RC-Glied).

Das Gerät darf nur von Fachpersonal montiert werden.

Max. Viskosität 150mm²/S

Technische Daten

Schaltrohr
Anschlußgewinde

Nennndruck
Mediumtemperatur
Schwimmer
Mediumdichte
Niveaunkontakte

Schaltstrom
Schaltvermögen
Thermolemente
Anzahl Funktionen
Einbaulage
*Thermokontakt

Edelstahl, max.L = 1000mm
Edelstahl G1", SW41
Edelstahl G1 1/4", SW50

10 bar max.
150°C max.
Keramik, Typ EL SR 30
0,80 Kg/dm³ min.
bistabil Schließer/Öffner/Wechsler
Datenblatt IN - D - 004
Datenblatt IN - D - 004
Pt100, Thermokontakt
3 max. einbaubar
senkrecht ± 30°
Blatt TR-D-507



GOLDAMMER
REGELUNGSTECHNIK GMBH

SCHÖLLERSHEIDER STR. 15
POSTFACH 10 02 17
D-40802 METTMANN

TELEFON 02104/12093
TELEFAX 02104/12028

www.Goldammer-Regelungstechnik.com
info@goldammer-regelungstechnik.com