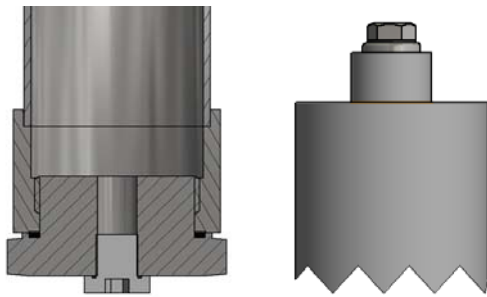


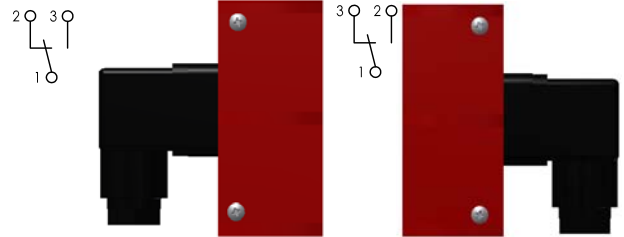
Anbauvarianten Niveauregler für Behälteraußenanbau

Ifd.Nr. Datum
AM - D - 205 08/16



Ablaß G1/4" - A

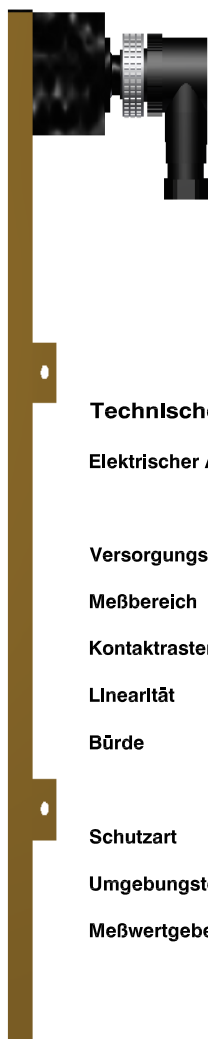
Entlüftung G1/4" - E



Montage links

Montage rechts

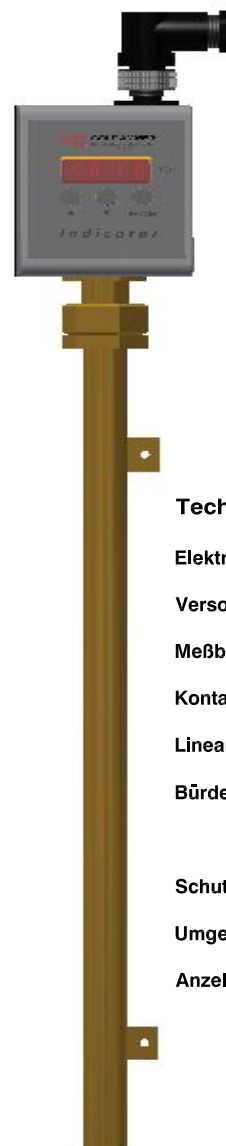
Klemmbefestigung Kontakt NRA-W



Technische Daten

Elektrischer Anschluß	Steckverbinder M12
Versorgungsspannung	12 - 30 VDC
Meßbereich	4 - 20mA = 0 - 100%
Kontaktraster	7,5 /15mm
Linearität	0,5%
Bürde	RB= <u>U-12V</u> 20mA
Schutzart	IP 67 Pg 9
Umgebungstemperatur	-40 bis 100°C
Meßwertgeber	MS / VA

MWG 4-20mA



Technische Daten

Elektrischer Anschluß	Steckverbinder M12
Versorgungsspannung	12 - 30 VDC
Meßbereich	4 - 20mA = 0 - 100%
Kontaktraster	7,5 /15mm
Linearität	0,5%
Bürde	RB= <u>U-12V</u> 20mA
Schutzart	IP 67 Pg 9
Umgebungstemperatur	-20 - 100°C
Anzeige	LED dreistellig, 0 - 100% wahlweise 3 Stück PNP oder 4 - 20mA

Indicator mit LED-Anzeige



GOLDAMMER
REGELUNGSTECHNIK GMBH

SCHÖLLERSHEIDER STR. 15 TELEFON 02104/12093
POSTFACH 10 02 17 TELEFAX 02104/12028
D-40802 METTMANN www.Goldammer-Regelungstechnik.com