

# NR 85 - TMA - 150°C

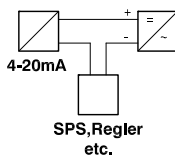
Niveau - Temperaturregler für Behältereinbau  
Temperatursignal 4-20 mA

lfd.Nr. Datum

MA - D - 302 11/20

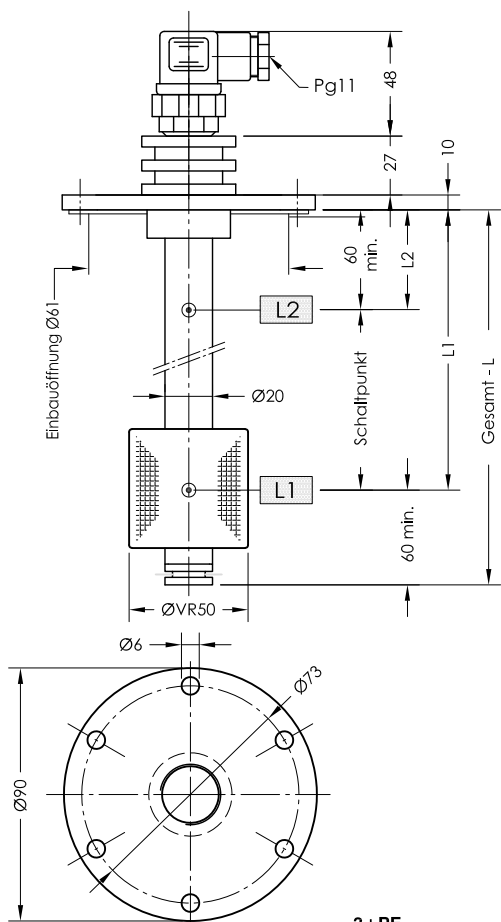
Steckerbelegung

### Temperatur



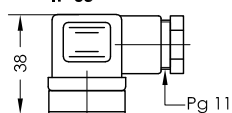
### Steckerbelegung Spannungsversorgung

- 1 = Temperatur
  - 2 = +24VDC
  - 3-4 = L1
  - 3-5 = L2
  - 3-6 = L3
- } Niveau



nach DIN24557 Teil 2

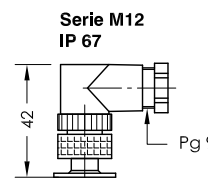
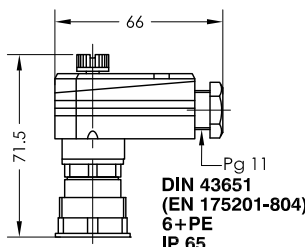
3+PE  
EN 175301-803  
(DIN 43650)  
IP 65



### Bestell-Beispiel

**NR 85-TMA-150°C-VR50-L300-02-L1/200/S-VA-DIN43651**

Bestellschlüssel



Steckervarianten

Technische Daten

## Beschreibung

Der Niveau-Temperaturregler Typ NR 85 - TMA - 150°C für Behältereinbau ist ein berührungslos arbeitender Magnetschalter und dient zur Überwachung und Regelung von Flüssigkeitsständen und Temperaturen. Im Schaltrohr befinden sich bistabile Schutzgaskontakte. Wahlweise fest angeordnet oder als Kontaktpatrone einstellbar auf einer Lochleiste montiert. Bei festen Kontakten müssen die Kontaktabstände und deren Funktion angegeben werden. Kontaktpatronen können nachträglich in der Höhe verstellt werden. Die Funktion Öffner oder Schließer kann dabei durch 180° - Drehung der Patrone verändert werden. Der im Schwimmer eingebaute Permanentmagnet schaltet bei Änderung des Niveaus die Kontakte. Die Schaltdifferenz (Hysterese) beträgt 4 mm. Zur Temperaturüberwachung wird das, von einem im Schaltrohr montierten Pt100 Widerstand, abgegebene temperaturabhängige Signal mit dem eingebauten Meßumformer in eine temperaturlineare Stromänderung von 4-20mA umgeformt. Der Niveauregler ist bei nicht ansatzbildenden Medien wartungsfrei. Bei Fernmontage ist auf eine verlustarme Verbindung zwischen Anzeigeeinheit und Fühlerrohr zu achten. Bei induktiven Verbrauchern ist eine Schutzschaltung vorzusehen (Freilaufdiode / RC-Glied)

Das Gerät darf nur von Fachpersonal montiert werden. **Max. Viskosität 320mm<sup>2</sup>/S**

## Technische Daten

Schaltrohr	Edelstahl
Anschlußflansch	max.L = 2000mm
Nenndruck	Edelstahl mit Flachdichtung Viton
Mediumstemperatur	10 bar max., Schwimmer Edelstahl VR50
Schaltstrom	150°C max.
Schaltvermögen	Datenblatt IN - D - 004
Betriebsspannung	Datenblatt IN - D - 004
Meßbereich	12V ... 30V DC
Thermoelement	4-20 mA = 0 - 160°C
Anzahl Funktionen	Pt100
Bürde	3 max. einbaubar
Einbaulage	RB = U-12V 20mA senkrecht ± 30°



**GOLDAMMER**  
REGELUNGSTECHNIK GMBH

SCHÖLLERSHEIDER STR. 15  
POSTFACH 10 02 17  
D-40802 METTMANN

TELEFON 02104/12093  
TELEFAX 02104/12028

www.Goldammer-Regelungstechnik.com  
info@goldammer-regelungstechnik.com