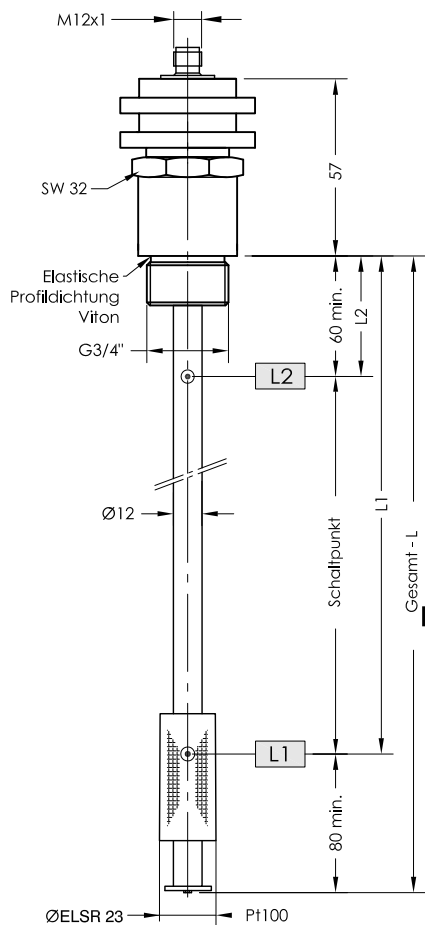


NR 3/4" - TMA - 150°C

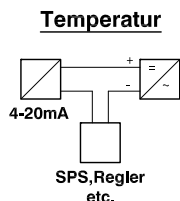
Niveau - Temperaturregler für Behältereinbau
Temperatursignal 4-20 mA

lfd.Nr. Datum

MA - D - 302a 10/21



Steckerbelegung



Steckerbelegung Spannungsversorgung

1 = Temperatur
2 = +24VDC

3-4 = L1 } Niveau
3-5 = L2 }

Bestell-Beispiel

NR3/4"-TMA-150°C-ELSR23-L370-02-L1/300/S-L2/80/S-M12-24V

Bestellschlüssel

Behälter-
anschluß G3/4"

Schwimmer-Typ
EL SR23

Gesamt-Länge-L
Schaltrohr (mm)

Niveauelement-Typ
02 = Fest-Wechsler

Schaltpunkt L1-L2/
mm von Dichtkante

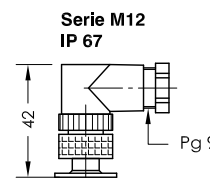
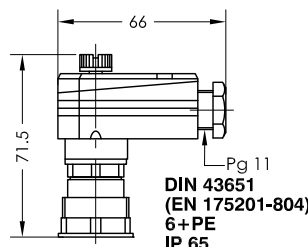
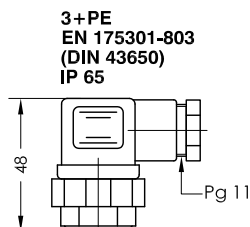
Ö = Öffner
S = Schließer
W = Wechsler

Funktion bei
steigendem Niveau

Steck-
verbindung
3+PE
DIN 43651
M12

Betriebsspannung
VDC 10-36 = 24V

Steckervarianten



Technische Daten

Beschreibung

Der Niveau-Temperaturregler Typ NR 3/4" - TMA - 150°C für Behältereinbau ist ein berührungslos arbeitender Magnetschalter und dient zur Überwachung und Regelung von Flüssigkeitsständen und Temperaturen. Im Schaltrohr befinden sich bistabile fest angeordnet Schutzgaskontakte auf einer Lochleiste montiert. Bei festen Kontakten müssen die Kontaktabstände und deren Funktion angegeben werden. Kontaktpatronen können nachträglich in der Höhe verstellt werden. Die Funktion Öffner oder Schließer kann dabei durch 180° - Drehung der Patrone verändert werden. Der im Schwimmer eingebaute Permanentmagnet schaltet bei Änderung des Niveaus die Kontakte. Die Schaltdifferenz (Hysterese) beträgt 4 mm. Zur Temperaturüberwachung wird das, von einem im Schaltrohr montierten Pt100 Widerstand, abgegebene temperaturabhängige Signal mit dem eingebauten Meßumformer in eine temperaturlineare Stromänderung von 4-20mA umgeformt. Der Niveauregler ist bei nicht ansatzbildenden Medien wartungsfrei. Bei Fernmontage ist auf eine verlustarme Verbindung zwischen Anzeigeeinheit und Fühlerrohr zu achten. Bei induktiven Verbrauchern ist eine Schutzschaltung vorzusehen (Freilaufdiode / RC-Glied). Das Gerät darf nur von Fachpersonal montiert werden.

Technische Daten

Schaltrohr	Edelstahl max.L = 1000mm
Anschlußgewinde	Edelstahl G3/4", SW32
Nennndruck	10 bar max.,
Mediumtemperatur	150°C max.
Meßbereich	4-20mA = 0 - 160°C
Schimmer	Keramik, EL SR23
Schaltstrom	Datenblatt IN - D - 004
Schaltvermögen	Datenblatt IN - D - 004
Betriebsspannung	12V ... 30V DC
Thermoelement	Pt100
Anzahl Funktionen	3 max. einbaubar
Bürde	RB = U-12V 20mA
Einbaulage	senkrecht ± 30°
Pt100	Datenblatt IN - D - 005

Max. Viskosität 150mm²/S



GOLDAMMER
REGELUNGSTECHNIK GMBH

SCHÖLLERSHEIDER STR. 15
POSTFACH 10 02 17
D-40802 METTMANN

TELEFON 02104/12093
TELEFAX 02104/12028

www.Goldammer-Regelungstechnik.com
info@goldammer-regelungstechnik.com