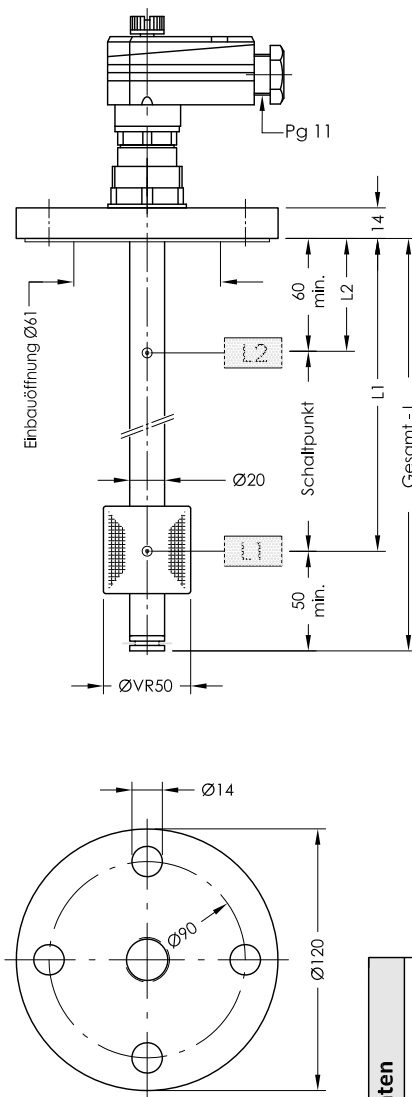


NR 6/32 - TMA

Niveau - Temperaturregler für Behältereinbau
Temperaturschaltgang 4-20 mA

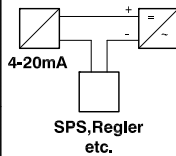
lfd.Nr. Datum
MA - D - 305 04/18



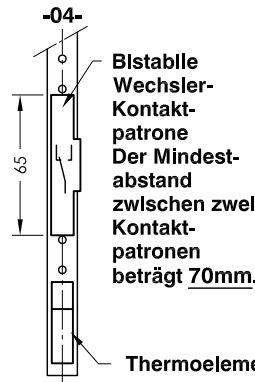
Steckerbelegung Spannungsversorgung

- 1 = Temperatur
- 2 = +24V DC
- 3 = gemeinsam L1-L3
- 4 = L1
- 5 = L2
- 6 = L3

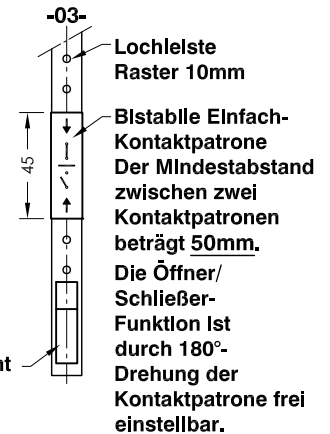
Temperatur



Niveauelement



Niveauelement



Bestell-Beispiel

NR 6/32 -TMA - VR50 - L300 - 03 - L1/200/S - MS - M12

Schwimmer-Typ
VR50

Gesamt-Länge-L
Schaltrohr (mm)

Niveauelement-Typ
03 = Einstellbar-Einfach
04 = Einstellbar-Wechsler

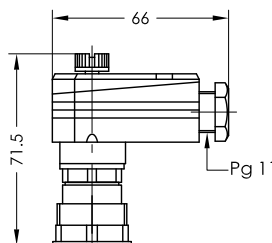
Schaltpunkt L1-L3/
mm von Dichtkante

Ö = Öffner
S = Schließer
W = Wechsler
Funktion bei
steigendem Niveau

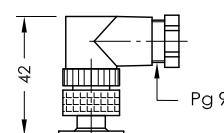
Steckverbindung
DIN 43651
M12

Ausführung
MS = Messing
VA = Flansch,
Schaltrohr
und Schwimmer
Edelstahl

DIN 43651 (EN 175201-804)
6+PE
IP 65



Serie M12
IP 67



Beschreibung

Der Niveau-Temperaturregler Typ NR 6/32 - TMA für Behältereinbau ist ein berührungslos arbeitender Magnetschalter und dient zur Überwachung und Regelung von Flüssigkeitsständen und Temperaturen. Im Schaltrohr befinden sich bistabile Schutzgaskontakte. Wahlweise fest angeordnet oder als Kontaktpatrone einstellbar auf einer Lochleiste montiert. Bei festen Kontakten müssen die Kontaktabstände und deren Funktion angegeben werden. Kontaktpatronen können nachträglich in der Höhe verstellt werden. Die Funktion Öffner oder Schließer kann dabei durch 180° - Drehung der Patrone verändert werden. Der im Schwimmer eingebaute Permanentmagnet schaltet bei Änderung des Niveaus die Kontakte. Die Schaltdifferenz (Hysterese) beträgt 4 mm. Zur Temperaturüberwachung wird das, von einem im Schaltrohr montierten Pt100 Widerstand, abgegebene temperaturabhängige Signal mit dem eingebauten Meßumformer in eine temperaturlineare Stromänderung von 4-20mA umgeformt.

Der Niveauregler ist bei nicht ansatzbildenden Medien wartungsfrei. Bei induktiven Verbrauchern ist eine Schutzschaltung vorzusehen (Freilaufdiode / RC-Glied). Das Gerät darf nur von Fachpersonal montiert werden.

Max. Viskosität 320mm²/S

Technische Daten

Schaltrohr	Messing oder Edelstahl max.L = 6000mm
Anschlußflansch	Aluminium oder Edelstahl mit Flachdichtung
Nennndruck	10 bar max.
Mediumtemperatur	100°C max.
Schwimmer	Edelstahl VR50
Schaltvermögen	Datenblatt IN - D - 003(004)
Betriebsspannung	12V ... 30V DC
Meßbereich	4-20 mA = 0-100°C
Thermoelement	Pt100
Anzahl Funktionen	4 max. einbaubar
Bürde	RB = U-12V 20mA
Einbaulage	senkrecht ± 30°

Andere Temperaturbereiche auf Anfrage

Technische Daten



GOLDAMMER
REGELUNGSTECHNIK GMBH

SCHÖLLERSHEIDER STR. 15
POSTFACH 10 02 17
D-40802 METTMANN

TELEFON 02104/12093
TELEFAX 02104/12028

www.Goldammer-Regelungstechnik.com
info@goldammer-regelungstechnik.com