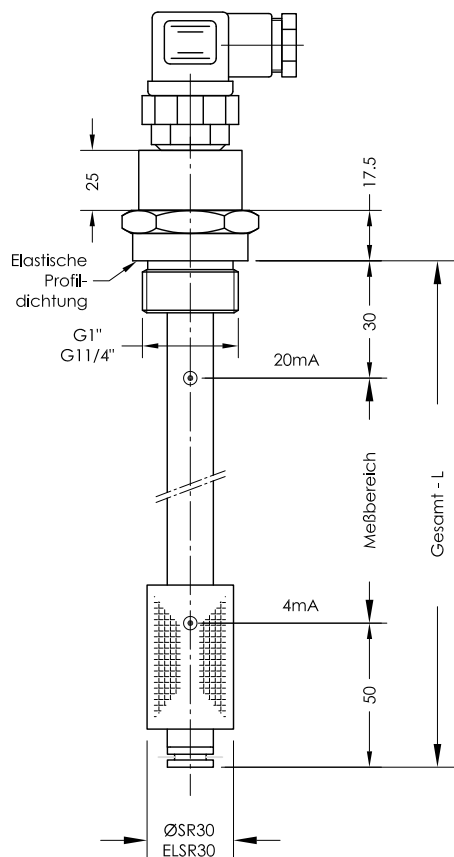


NR 1" - 1 1/4" - MA

Niveau - Temperaturregler mit Widerstandsmesskette
und Widerstandsthermometer Ausgang 4-20 mA

lfd.Nr. Datum

MA - D - 305b 05/20



Steckerbelegung

Bestellschlüssel

Steckervarianten

Steckerbelegung Spannungsversorgung

3-polig + PE
EN 175301-803 (DIN 43650)

Niveau 1 = +12-30V DC
2 = Niveau

M12 - 5 polig

Niveau 1 = +12-30V DC
4 = Niveau

3-polig + PE

EN 175301-803 (DIN 43650)

Niveau 1 = +12-30V DC
+ Temperatur 2 = Niveau
3 = Temperatur

M12 - 5-polig

und

6+PE - EN 175201-804 (DIN 43651)

Niveau 1 = +12-30V DC
4 = Niveau
+ Temperatur 2 = Temperatur

getrennt

Niveau 1 = +12-30V DC
4 = Niveau
+ Temperatur 2 = +12-30V DC
3 = Temperatur

Bestell-Beispiel

NR 1" - MA - SR30 - L370 - T - 0 - MS - M12

Behälteranschluß

1"

1 1/4"

Schwimmer-Typ

SR30

ELSR 30

Gesamt-Länge-L (Sonderlängen)

Schaltröhre (mm)

Standardlängen

L=250 L=700

L=370 L=800

L=500 L=900

L=600 L=1000

T = Temperatur

O = ohne Temperatur

Steckverbindung

3+PE

DIN 43651

M12

Ausführung

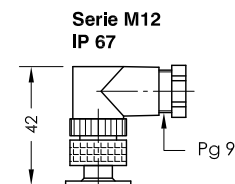
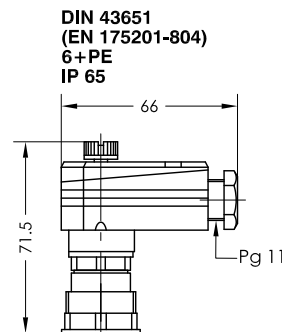
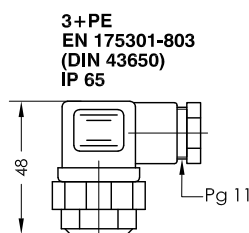
MS - Messing

VA - Anschlußgewinde,

Schaltröhre Edelstahl

0 = gemeinsam

1 = getrennt



Beschreibung

Der Niveau-Temperaturregler Typ NR 1" - 1 1/4" MA für Behältereinbau ist ein berührungslos arbeitender Elektromagnetschalter und dient zur kontinuierlichen Fernübertragung von Flüssigkeitsständen und Temperaturen.

Über beliebig lange Leitungen können Niveau und Temperatur zur automatischen Steuerung und Anzeige kontinuierlich ausgewertet werden. Der Niveauregler enthält eine Widerstandsmeßkette und einen Pt100 - Widerstand.

Das niveau- und temperaturabhängige Signal wird in dem eingebauten Meßumformer in eine lineare Stromänderung von 4-20mA umgeformt.

Der Niveauregler ist bei nicht ansatzbildenden Medien wartungsfrei. Das Gerät darf nur von Fachpersonal montiert werden.

Auf Anfrage auch in Edelstahlausführung lieferbar.

Max. Viskosität 150mm²/S

Technische Daten

Schaltröhre	Messing / Edelstahl max.L = 1500mm
Anschlußgewinde	Messing / Edelstahl G1" SW41, G1 1/4" SW 50
Nenndruck	1 bar max.
Schwimmer	Hart-PU SR30 / ELSR 30
Mediumtemperatur	100°C max.
Betriebsspannung	12V ... 30V DC
Meßbereich	4-20 mA = 0-100 °C
Thermoelement	Pt100
Kontaktraster	7,5 mm
Bürde	RB = U-12V 20mA
Einbaulage	senkrecht ± 30°

Andere Temperaturbereiche auf Anfrage

Technische Daten



GOLDAMMER
REGELUNGSTECHNIK GMBH

SCHÖLLERSHEIDER STR. 15
POSTFACH 10 02 17
D-40802 METTMANN

TELEFON 02104/12093
TELEFAX 02104/12028

www.Goldammer-Regelungstechnik.com
info@goldammer-regelungstechnik.com