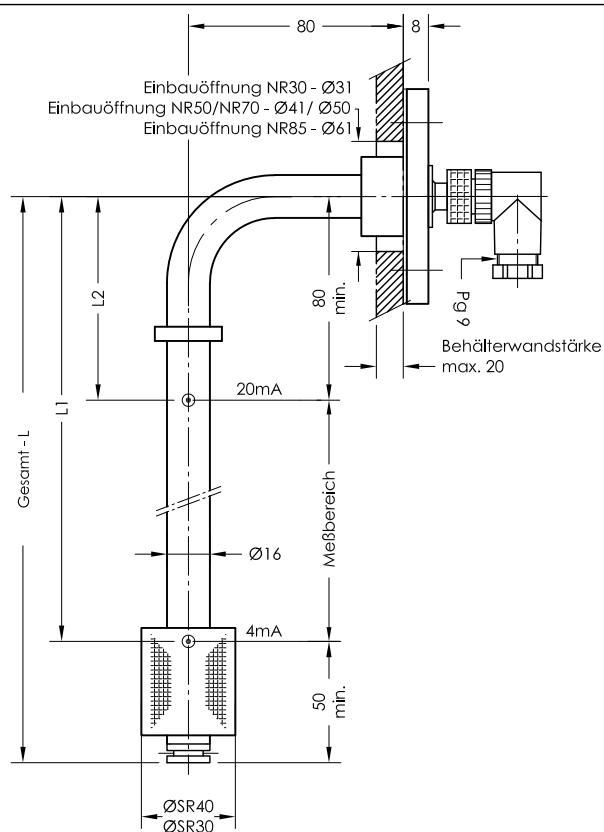


# NR 30 / 50 / 70 / 85 - V - MA

## Niveauregler für Behältereinbau

lfd.Nr. Datum

MA - D - 307b 08/17



Steckerbelegung

### Steckerbelegung Spannungsversorgung

**3-polig + PE**  
**EN 175301-803 (DIN 43650)**

Niveau 1 = +12-30V DC  
2 = Niveau

**M12 - 5 polig**

Niveau 1 = +12-30V DC  
4 = Niveau

**3-polig + PE**  
**EN 175301-803 (DIN 43650)**

Niveau 1 = +12-30V DC  
+ Temperatur 2 = Niveau  
3 = Temperatur

**M12 - 5-polig**  
**und**

**6 pol. + PE**  
**und**

**6+PE - EN 175201-804**  
**(DIN 43651)**

Niveau 1 = +12-30V DC  
+ Temperatur 4 = Niveau  
2 = Temperatur

getrennt 1 = +12-30V DC  
Niveau 4 = Niveau  
+ Temperatur 2 = +12-30V DC  
3 = Temperatur

Bestellschlüssel

### Bestell-Beispiel

#### NR 50-V-MA-SR40-L270-T-0-M12

Behälteranschluß

30  
50  
70  
85

Schwimmer-Typ

SR30  
SR40

Gesamt-Länge-L

Schaltrohr (mm)

Standardlängen

L=250 L=500  
L=370 L=800

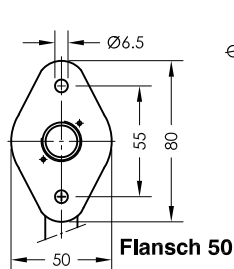
Steckverbindung

3+PE  
DIN 43651  
M12

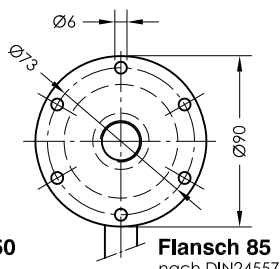
0 = gemeinsam  
1 = getrennt

T = Temperatur  
O = ohne  
Temperatur

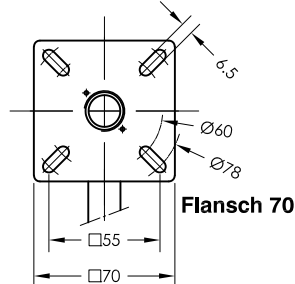
Steckervarianten



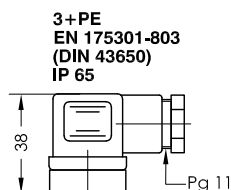
Flansch 50



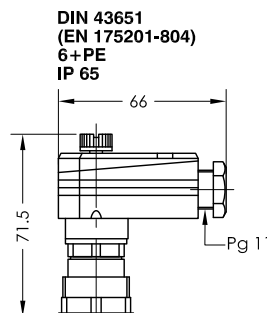
Flansch 85  
nach DIN24557  
Teil 2



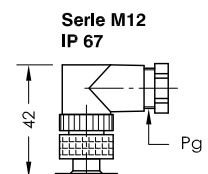
Flansch 70



3+PE  
EN 175301-803  
(DIN 43650)  
IP 65



DIN 43651  
(EN 175201-804)  
6+PE  
IP 65



Serie M12  
IP 67

Technische Daten

### Beschreibung

Der Niveau-Temperaturregler Typ NR 30 / 50 / 70 / 85 - V - MA für Behältereinbau ist ein berührungslos arbeitender Elektromagnetschalter und dient zur kontinuierlichen Fernübertragung von Flüssigkeitsständen und Temperaturen. Über beliebig lange Leitungen können Niveau und Temperatur zur automatischen Steuerung und Anzeige kontinuierlich ausgewertet werden. Der Niveauregler enthält eine Widerstandsmeßkette und einen Pt100 - Widerstand. Das niveau- und temperaturabhängige Signal wird in dem eingebauten Meßumformer in eine lineare Stromänderung von 4-20mA umgeformt.

Der Niveauregler ist bei nicht ansatzbildenden Medien wartungsfrei. Das Gerät darf nur von Fachpersonal montiert werden. Als Option können zusätzlich fest angeordnet bistabile Niveauekontakte eingebaut werden.

Max. Viskosität SR 30 - 150mm<sup>2</sup>/S  
SR 40 - 320mm<sup>2</sup>/S

### Technische Daten

Schaltrohr	Messing
Anschlußflansch	max.L = 800mm
Schwimmer	Polyamid mit Flachdichtung
Neindruck	SR30 / SR40
Betriebsspannung	1 bar max.
Meßbereich	12V ... 30V DC
Thermoelement	4-20 mA = 0-100 °C
Kontaktraster	Pt100
Bürde	7,5 mm
Einbaulage	RB = $\frac{U-12V}{20mA}$
	senkrecht ± 30°

Andere Temperaturbereiche auf Anfrage



**GOLDAMMER**  
REGELUNGSTECHNIK GMBH

SCHÖLLERSHEIDER STR. 15 TELEFON 02104/12093  
POSTFACH 10 02 17 TELEFAX 02104/12028  
D-40802 METTMANN www.Goldammer-Regelungstechnik.com  
info@goldammer-regelungstechnik.com