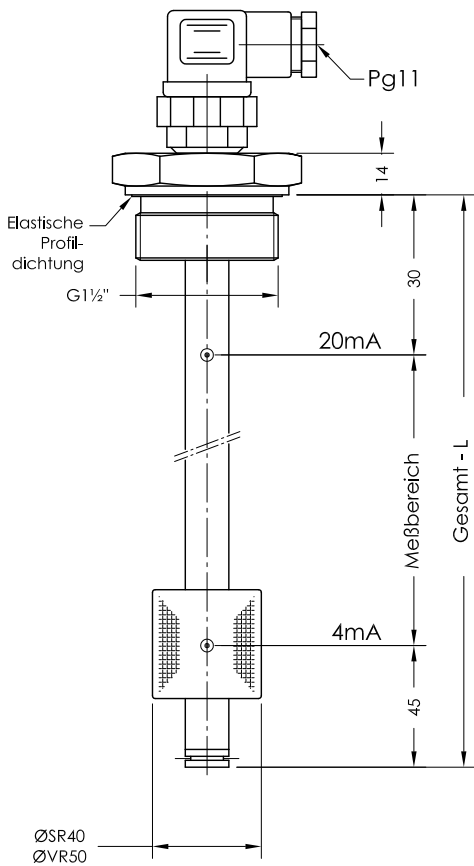


NR G11/2" - MA

Niveau - Temperaturregler mit Widerstandsmesskette
und Widerstandsthermometer Ausgang 4-20 mA

lfd.Nr. Datum
MA - D - 309/1 04/18



Steckerbelegung

Bestellschlüssel

Steckerbelegung Spannungsversorgung

3-polig + PE
EN 175301-803 (DIN 43650)

Niveau 1 = +12-30V DC
2 = Niveau

M12 - 5 polig

Niveau 1 = +12-30V DC
4 = Niveau

3-polig + PE

EN 175301-803 (DIN 43650)

Niveau 1 = +12-30V DC
+ Temperatur 2 = Niveau
3 = Temperatur

M12 - 5-polig

und

6 pol. + PE

und

6+PE - EN 175201-804 (DIN 43651)

Niveau 1 = +12-30V DC

+ Temperatur 4 = Niveau

2 = Temperatur

getrennt

Niveau 1 = +12-30V DC

4 = Niveau

+ Temperatur 2 = +12-30V DC

3 = Temperatur

Bestell-Beispiel

NR G11/2"-MA-SR40-L500-T-O-VA-M12

Schwimmer-Typ

SR40

VR50

Gesamt-Länge-L (Sonderlängen)

Schaltrohr (mm)

Standardlängen

L=250 L=900 L=1500

L=370 L=1000 L=1600

L=500 L=1100 L=1700

L=600 L=1200 L=1800

L=700 L=1300 L=1900

L=800 L=1400 L=2000

T = Temperatur

O = ohne Temperatur

Steckverbindung

3+PE

DIN 43651

M12

3 pol. + PE

Ausführung

MS - Messing

VA - Flansch,

Schaltrohr und

Schwimmer

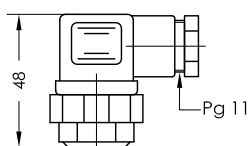
Edelstahl

0 = gemeinsam

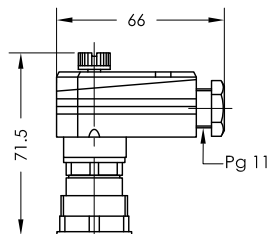
1 = getrennt

Steckervarianten

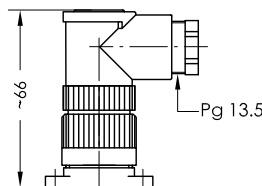
3+PE
EN 175301-803
(DIN 43650)
IP 65



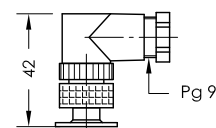
DIN 43651
(EN 175201-804)
6+PE
IP 65



3 Pol. + PE
IP 67



Serie M12
IP 67



Technische Daten

Beschreibung

Der Niveau-Temperaturregler Typ NR G11/2" - MA für Behältereinbau ist ein berührungslos arbeitender Elektromagnetschalter und dient zur kontinuierlichen Fernübertragung von Flüssigkeitsständen und Temperaturen.

Über beliebig lange Leitungen können Niveau und Temperatur zur automatischen Steuerung und Anzeige kontinuierlich ausgewertet werden. Der Niveauregler enthält eine Widerstandsmeßkette und einen Pt100 - Widerstand.

Das niveau- und temperaturabhängige Signal wird in dem eingebauten Meßumformer in eine lineare Stromänderung von 4-20mA umgeformt.

Als Option können zusätzlich fest angeordnet bistabile Niveauelemente eingebaut werden.

Der Niveauregler ist bei nicht ansatzbildenden Medien wartungsfrei.

Das Gerät darf nur von Fachpersonal montiert werden.

Max. Viskosität 320mm²/S

Technische Daten

Schaltrohr

Messing oder Edelstahl

Anschlußgewinde

max. L = 3000mm

Edelstahl

G1 1/2", SW55

Nennndruck

1 bar max. - SR40

10 bar max. - VR50

Mediumstemperatur

120°C max.

Betriebsspannung

12V ... 30V DC

Meßbereich

4-20 mA = 0 - 100°C

Temperaturbereich

0-100°C

Thermoelement

Pt100

Kontaktraster

7,5 mm

Bürde

RB = U-12V

20mA

Einbaulage

senkrecht ± 30°

Andere Temperaturbereiche auf Anfrage



GOLDAMMER
REGELUNGSTECHNIK GMBH

SCHÖLLERSHEIDER STR. 15
POSTFACH 10 02 17
D-40802 METTMANN

TELEFON 02104/12093
TELEFAX 02104/12028

www.Goldammer-Regelungstechnik.com
info@goldammer-regelungstechnik.com