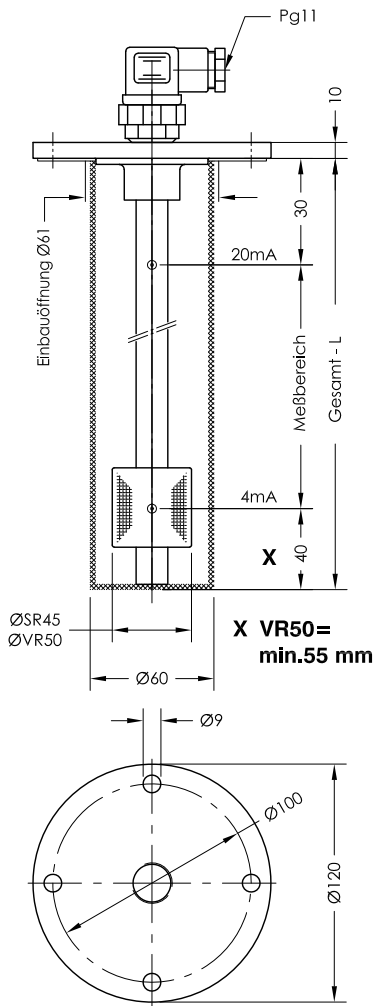


NR 1/120 - MA

Niveau - Temperaturregler mit Widerstandsmesskette
und Widerstandsthermometer Ausgang 4-20 mA

lfd.Nr. Datum

MA - D - 309 04/18



Steckerbelegung

Bestellschlüssel

Steckerbelegung Spannungsversorgung

3-polig + PE
EN 175301-803 (DIN 43650)

Niveau 1 = +12-30V DC
2 = Niveau

M12 - 5 polig

Niveau 1 = +12-30V DC
4 = Niveau

3-polig + PE

EN 175301-803 (DIN 43650)

Niveau 1 = +12-30V DC
+ Temperatur 2 = Niveau
3 = Temperatur

M12 - 5-polig

und

6 pol. + PE

und

6+PE - EN 175201-804 (DIN 43651)

Niveau 1 = +12-30V DC
+ Temperatur 4 = Niveau
2 = Temperatur

getrennt

Niveau 1 = +12-30V DC

+ Temperatur 4 = Niveau

2 = +12-30V DC

3 = Temperatur

Bestell-Beispiel

NR 1/120-MAS-SR45-L300-T-O-MS-M12

MA = ohne Schutzrohr
MAS = mit Schutzrohr

Schwimmer-Typ

SR45

VR50

Gesamt-Länge-L (Sonderlängen)

Schaltrohr (mm)

Standardlängen

L=250 L=900 L=1500

L=370 L=1000 L=1600

L=500 L=1100 L=1700

L=600 L=1200 L=1800

L=700 L=1300 L=1900

L=800 L=1400 L=2000

T = Temperatur

O = ohne Temperatur

Steckverbindung

3+PE

DIN 43651

M12

3 pol. + PE

Ausführung

MS - Messing

VA - Flansch,

Schaltrohr und

Schwimmer

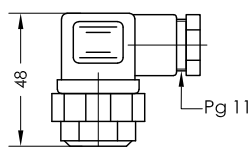
Edelstahl

0 = gemeinsam

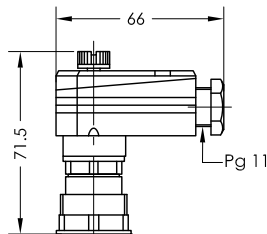
1 = getrennt

Steckervarianten

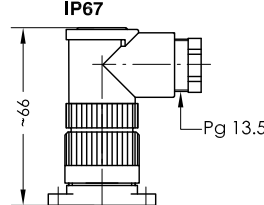
3+PE
EN 175301-803
(DIN 43650)
IP 65



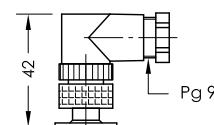
DIN 43651
(EN 175201-804)
6+PE
IP 65



3 Pol. + PE
IP67



Serie M12
IP 67



Technische Daten

Beschreibung

Der Niveau-Temperaturregler Typ NR 1/120 - MA für Behältereinbau ist ein berührungslos arbeitender Elektromagnetschalter und dient zur kontinuierlichen Fernübertragung von Flüssigkeitsständen und Temperaturen.

Über beliebig lange Leitungen können Niveau und Temperatur zur automatischen Steuerung und Anzeige kontinuierlich ausgewertet werden. Der Niveauregler enthält eine Widerstandsmesskette und einen Pt100 - Widerstand.

Das niveau- und temperaturabhängige Signal wird in dem eingebauten Meßumformer in eine lineare Stromänderung von 4-20mA umgeformt.

Als Option können zusätzlich fest angeordnet bistabile Niveauelemente eingebaut werden.

Der Niveauregler ist bei nicht ansatzbildenden Medien wartungsfrei.

Das Gerät darf nur von Fachpersonal montiert werden.

Max. Viskosität 320mm²/S

Technische Daten

Schutzrohr

Edelstahl

Schaltrohr

Messing oder Edelstahl

Anschlußflansch

max.L = 3000mm

Nenndruck

Edelstahl

Mediumstemperatur

mit Flachdichtung

Betriebsspannung

1 bar max.

Meßbereich

10 bar Max. VR 50

Thermoelement

100°C max.

Kontaktaster

12V ... 30V DC

Bürde

4-20 mA0 = 0 - 100°C

Pt100

7,5 mm

RB = U-12V

20mA

Einbaulage

senkrecht ± 30°

Andere Temperaturbereiche auf Anfrage



GOLDAMMER
REGELUNGSTECHNIK GMBH

SCHÖLLERSHEIDER STR. 15

POSTFACH 10 02 17

D-40802 METTMANN

TELEFON 02104/12093

TELEFAX 02104/12028

www.Goldammer-Regelungstechnik.com
Info@goldammer-regelungstechnik.com