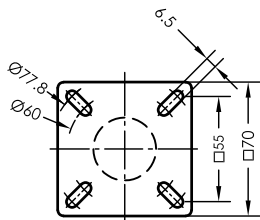
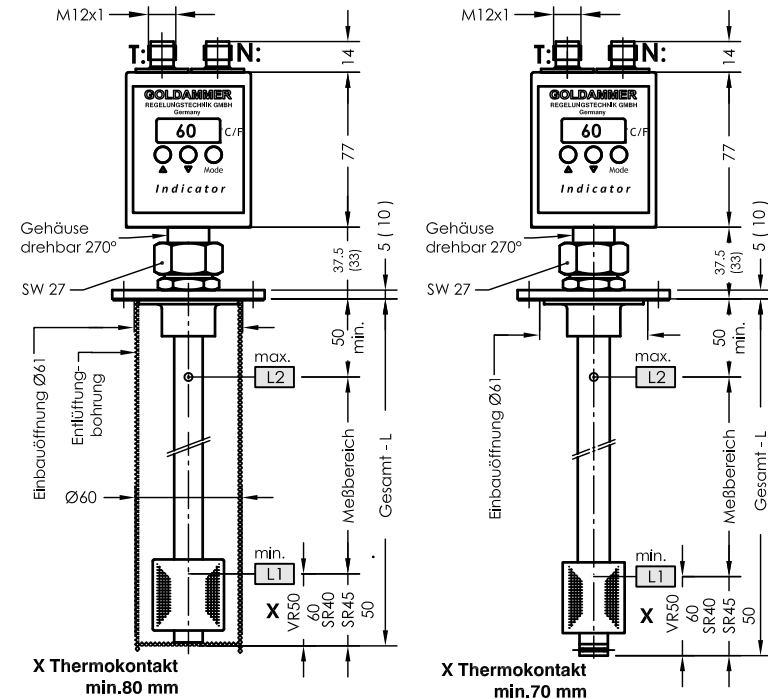


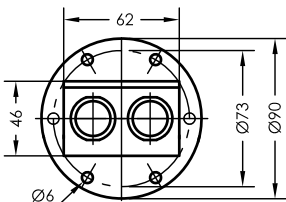
# Indicator - NT - 2

Niveau - Temperaturregler mit bistabilen Niveauekontakten und PNP Temperatur Schaltausgänge mit Temperaturanzeige

lfd.Nr. Datum  
IND - D - 102 03/18



**Flansch 70**  
Einbauöffnung Ø41



**Flansch 85**  
nach DIN24557 Teil 2

Technische Daten

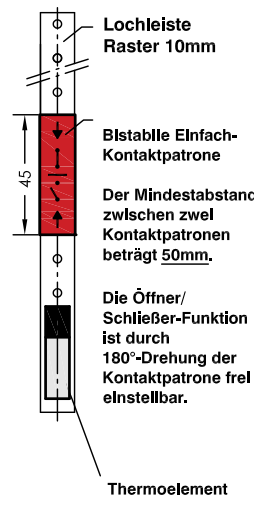
## Beschreibung

Der Indicator NT-2 ist ein berührungslos arbeitender Magnetschalter und dient zur Überwachung und Regelung von Flüssigkeitsständen und Temperaturen. Im Schaltrohr befinden sich bistabile Schutzgaskontakte. Wahlweise fest angeordnet oder als Kontaktpatrone einstellbar auf einer Lochleiste montiert. Bei festen Kontakten müssen die Kontaktabstände und deren Funktion angegeben werden. Kontaktpatronen können nachträglich in der Höhe verstellt werden. Die Funktion Öffner oder Schließer kann dabei durch 180°-Drehung der Patrone verändert werden. Der im Schwimmer einbaute Permanentmagnet schaltet bei Änderung des Niveaus die Kontakte. Die Schaltdifferenz (Hysterese) beträgt 4 mm. Die Temperaturüberwachung und Regelung erfolgt über eine Elektronik mit LED-Display, welches die aktuelle Anzeige signalisiert, wahlweise in °C oder °F. Die Einstellung der Temperaturschaltpunkte erfolgt über drei auf dem Steuergerät angeordnete Taster. Optional kann ein Sicherheits-Thermokontakt als Festkontakt eingebaut werden. Der Niveaugregler ist bei nicht ansatzbildenden Medien wartungsfrei. Bei induktiven Verbrauchern ist eine Schutzschaltung vorzusehen (Freilaufdiode / RC-Glied).

Das Gerät darf nur von Fachpersonal montiert werden.  
Andere Temperaturbereiche auf Anfrage.

Steckerbelegung

### Niveauekontakt -03-



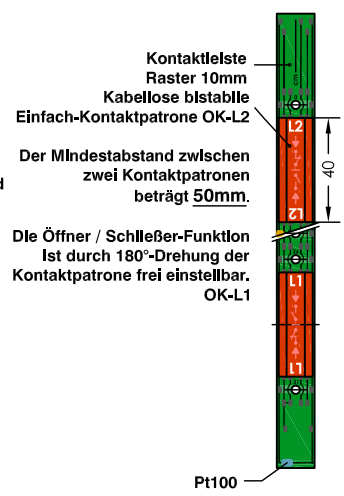
### Steckerbelegung

- N: 1 = Eingang L1 - L3  
4 = L1  
2 = L2  
5 = L3

- T: 1 = +12V-30V DC  
3 = GND - Anzeige  
4 = Temperatur T1 PNP  
2 = Temperatur T2 PNP (TF)  
5 = Temperatur T3 PNP (TF)  
6 = Festkontakt TF

PNP Ausgänge frei programmierbar

### Niveauekontakt -OK-



Bestellschlüssel

## Bestell-Beispiel

**NR85-S-NT-2-SR45-L250-01/T3-L1/200/S-L2/50/S-2M12-MS-TF70Ö**

<b>Behälteranschluß:</b> NR 70 - L max. 2000mm NR 85 - L max. 2000mm	<b>Schwimmer-Typ</b> SR40 SR45 VR50	<b>Niveauekontakt-Typ</b> OK = Kabellose Kontakt max. L = 500 01 = Fest-Einfach (max. L1-L3) 03 = Einstellbar-Einfach (max. L1-L3)	<b>Thermokontakt</b> TF10Ö TF40Ö TF50Ö TF60Ö (S) TF70Ö (S) TF80Ö (S) TF90Ö (Vorzugsweise Öffner)
O = ohne Schutzrohr S = mit Schutzrohr	<b>Gesamt-Länge-L</b> Schaltrohr (mm)	<b>Temperaturausgang</b> T1 T2 T3	<b>Ausführung</b> MS = Messing VA = Flansch, Schutzrohr, Schaltrohr und Schwimmer Edelstahl

## Technische Daten

<b>Schutzrohr</b>	Edelstahl
<b>Schaltrohr</b>	Messing, Edelstahl. L max. 2000mm
<b>Behälteranschluß</b>	Polyamid oder Edelstahl mit Flachdichtung
<b>Nennndruck</b>	1 bar max. - Schwimmer Hart PU SR40/SR45 10 bar max. - Schwimmer Edelstahl VR 50
<b>Gehäuse</b>	PC, IP67
<b>Medium</b>	100 °C max.
<b>Steckverbindung</b>	Serie M12 IP67 - Gerätestecker
<b>Betriebsspannung</b>	12-30VDC
<b>Niveauekontakte</b>	bistabil Schließer/Öffner wahlweise fest oder einstellbar
<b>Schaltstrom</b>	Datenblatt IN - D - 003
<b>Anzeige</b>	LED 3-stellig -10 bis 100°C (°F)
<b>Einbaulage</b>	Senkrecht ± 30°
<b>*Thermokontakt</b>	Blatt TR-D-507
<b>*Indicator</b>	Blatt IND-D



**GOLDAMMER**  
REGELUNGSTECHNIK GMBH

SCHÖLLERSHEIDER STR. 15 TELEFON 02104/12093  
POSTFACH 10 02 17 TELEFAX 02104/12028  
D-40802 METTMANN www.Goldammer-Regelungstechnik.com