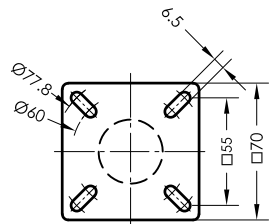
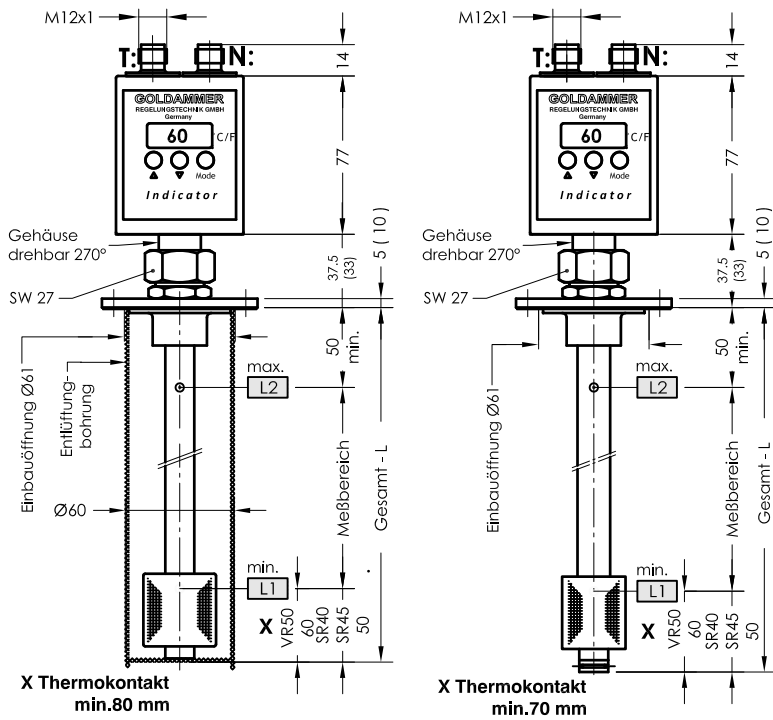


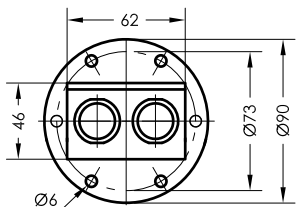
Indicator - NT - 2

Niveau - Temperaturregler mit bistabilen Niveauekontakten und PNP Temperatur Schaltausgänge mit Temperaturanzeige

lfd.Nr. Datum
IND - D - 102 03/18



Flansch 70
Einbauöffnung Ø41



Flansch 85
nach DIN24557 Teil 2

Bestellschlüssel

Bestell-Beispiel

NR85-S-NT-2-SR45-L250-01/T3-L1/200/S-L2/50/S-2M12-MS-TF70Ö

Behälteranschluß:
NR 70 - L max. 2000mm
NR 85 - L max. 2000mm

Schwimmer-Typ
SR40
SR45
VR50

Niveauekontakt-Typ
OK= Kabellose Kontakt max. L = 500
01 = Fest-Einfach (max. L1-L3)
03 = Einstellbar-Einfach (max. L1-L3)

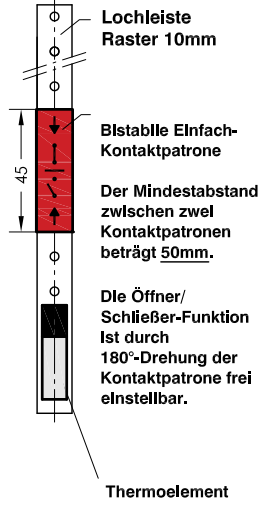
Thermokontakt
TF10Ö
TF40Ö
TF50Ö
TF60Ö (S)
TF70Ö (S)
TF80Ö (S)
TF90Ö (S)
(Vorzugsweise Öffner)

O = ohne Schutzrohr
S = mit Schutzrohr

Gesamt-Länge-L
Schaltrohr (mm)

Niveauekontakt

-03-



Steckerbelegung

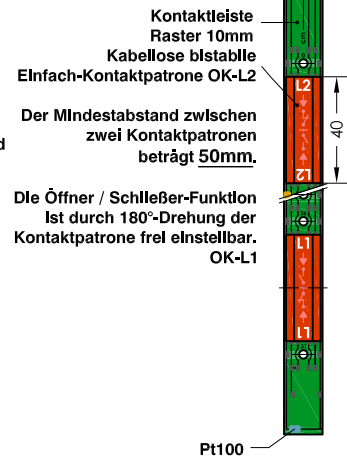
N: 1 = Eingang L1 - L3
4 = L1
2 = L2
5 = L3

T: 1 = +12V-30V DC
3 = GND - Anzele
4 = Temperatur T1 PNP
2 = Temperatur T2 PNP (TF)
5 = Temperatur T3 PNP (TF)
6 = Festkontakt TF

PNP Ausgänge frei programmierbar

Niveauekontakt

-OK-



Ausführung
MS = Messing
VA = Flansch, Schutzrohr, Schaltrohr und Schwimmer
Edelstahl

Beschreibung

Der Indicator NT-2 ist ein berührungslos arbeitender Magnetschalter und dient zur Überwachung und Regelung von Flüssigkeitsständen und Temperaturen. Im Schaltrohr befinden sich bistabile Schutzgaskontakte. Wahlweise fest angeordnet oder als Kontaktpatrone einstellbar auf einer Lochleiste montiert. Bei festen Kontakten müssen die Kontaktabstände und deren Funktion angegeben werden. Kontaktpatronen können nachträglich in der Höhe verstellt werden. Die Funktion Öffner oder Schließer kann dabei durch 180° - Drehung der Patrone verändert werden. Der im Schwimmer eingebaute Permanentmagnet schaltet bei Änderung des Niveaus die Kontakte. Die Schaltdifferenz (Hysterese) beträgt 4 mm. Die Temperaturüberwachung und Regelung erfolgt über eine Elektronik mit LED-Display, welches die aktuelle Anzeige signalisiert, wahlweise in °C oder °F. Die Einstellung der Temperaturschaltpunkte erfolgt über drei auf dem Steuergerät angeordnete Taster. Optional kann ein Sicherheits-Thermokontakt als Festkontakt eingebaut werden. Der Niveauregler ist bei nicht ansatzbildenden Medien wartungsfrei. Bei induktiven Verbrauchern ist eine Schutzschaltung vorzusehen (Freilaufdiode / RC-Glied).

Das Gerät darf nur von Fachpersonal montiert werden.
Andere Temperaturbereiche auf Anfrage.

Technische Daten

Schutzrohr
Schaltrohr
Behälteranschluß
Nennndruck
Gehäuse
Medium
Steckverbindung
Betriebsspannung
Niveauekontakte
Schaltstrom
Anzeige
Einbaulage
*Thermokontakt
*Indicator

Edelstahl
Messing, Edelstahl. L max. 2000mm
Polyamid oder Edelstahl mit Flachdichtung
1 bar max. - Schwimmer Hart PU SR40/SR45
10 bar max. - Schwimmer Edelstahl VR 50
PC, IP67
100 °C max.
Serie M12 IP67 - Gerätestecker
12-30VDC
bistabil Schließer/Öffner
wahlweise fest oder einstellbar
Datenblatt IN - D - 003
LED 3-stellig
-10 bis 100°C (°F)
Senkrecht ± 30°
Blatt TR-D-507
Blatt IND-D

Technische Daten



GOLDAMMER
REGELUNGSTECHNIK GMBH

SCHÖLLERSHEIDER STR. 15 TELEFON 02104/12093
POSTFACH 10 02 17 TELEFAX 02104/12028
D-40802 METTMANN www.Goldammer-Regelungstechnik.com
info@goldammer-regelungstechnik.com