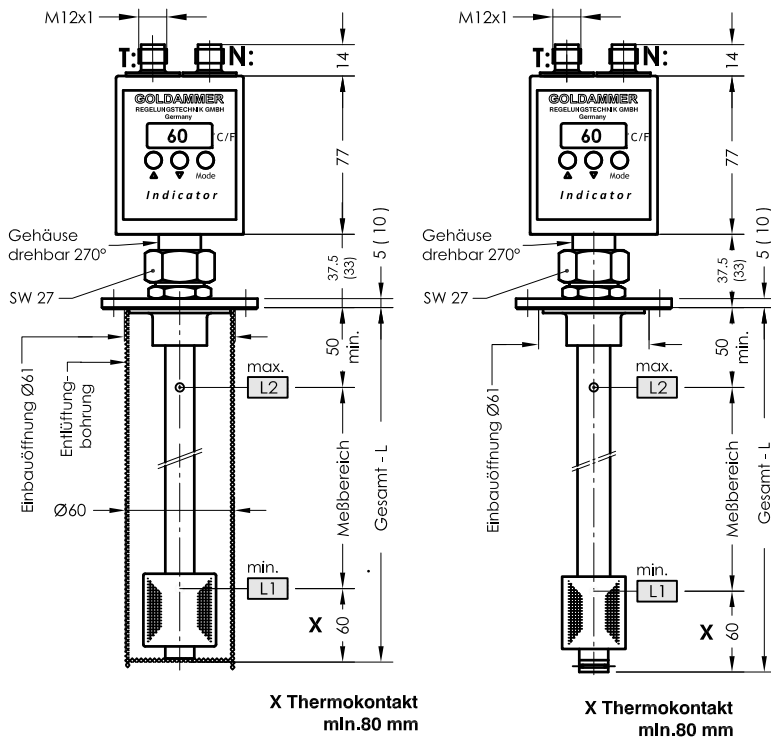


Indicator - NT - 2

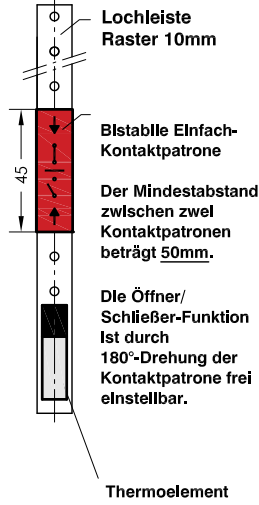
Niveau - Temperaturregler mit bistabilen Niveauekontakten und PNP Temperatur Schaltausgänge mit Temperaturanzeige

lfd.Nr. Datum
IND - D - 102 10/21

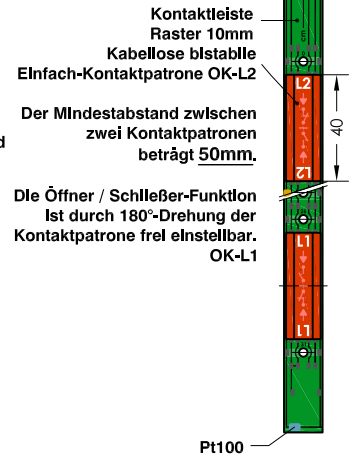


Steckerbelegung

Niveauekontakt -03-



Niveauekontakt -OK-



Steckerbelegung

N: 1 = Eingang L1 - L3
4 = L1
2 = L2
5 = L3

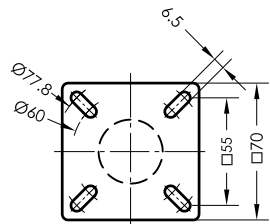
T: 1 = +12V-30V DC
3 = GND - Anzele
4 = Temperatur T1 PNP
2 = Temperatur T2 PNP (TF)
5 = Temperatur T3 PNP (TF)
6 = Festkontakt TF

PNP Ausgänge frei programmierbar

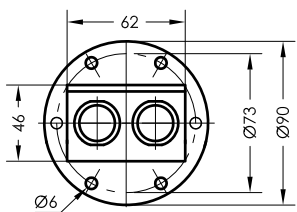
Bestell-Beispiel

NR85-S-NT-2-SR45-L250-01/T3-L1/200/S-L2/50/S-2M12-MS-TF70Ö

Behälteranschluß: NR 70 - L max. 2000mm NR 85 - L max. 2000mm	Schwimmer-Typ SR40 SR45 VR50	Niveauekontakt-Typ OK = Kabellose Kontakt max. L = 500 01 = Fest-Einfach (max. L1-L3) 03 = Einstellbar-Einfach (max. L1-L3)	Thermokontakt TF10Ö TF40Ö TF50Ö TF60Ö (S) TF70Ö (S) TF80Ö (S) TF90Ö (Vorzugsweise Öffner)
O = ohne Schutzrohr S = mit Schutzrohr	Gesamt-Länge-L Schaltrohr (mm)	Temperaturausgang T1 T2 T3	Ausführung MS = Messing VA = Flansch, Schutzrohr, Schaltrohr und Schwimmer Edelstahl



Flansch 70
Einbauöffnung Ø41



Flansch 85
nach DIN24557 Teil 2

Bestellschlüssel

Beschreibung

Der Indicator NT-2 ist ein berührungslos arbeitender Magnetschalter und dient zur Überwachung und Regelung von Flüssigkeitsständen und Temperaturen. Im Schaltrohr befinden sich bistabile Schutzgaskontakte. Wahlweise fest angeordnet oder als Kontaktpatrone einstellbar auf einer Lochleiste montiert. Bei festen Kontakten müssen die Kontaktabstände und deren Funktion angegeben werden. Kontaktpatronen können nachträglich in der Höhe verstellt werden. Die Funktion Öffner oder Schließer kann dabei durch 180° - Drehung der Patrone verändert werden. Der im Schwimmer eingebaute Permanentmagnet schaltet bei Änderung des Niveaus die Kontakte. Die Schaltliferenz (Hysterese) beträgt 4 mm. Die Temperaturüberwachung und Regelung erfolgt über eine Elektronik mit LED-Display, welches die aktuelle Anzeige signalisiert, wahlweise in °C oder °F. Die Einstellung der Temperaturschaltpunkte erfolgt über drei auf dem Steuergerät angeordnete Taster. Optional kann ein Sicherheits-Thermokontakt als Festkontakt eingebaut werden. Der Niveauregler ist bei nicht ansatzbildenden Medien wartungsfrei. Bei induktiven Verbrauchern ist eine Schutzschaltung vorzusehen (Freilaufdiode / RC-Glied).

Das Gerät darf nur von Fachpersonal montiert werden. Andere Temperaturbereiche auf Anfrage.

Technische Daten

Schutzrohr	Edelstahl
Schaltrohr	Messing, Edelstahl. L max. 2000mm
Behälteranschluß	Polyamid oder Edelstahl mit Flachdichtung
Nennndruck	1 bar max. - Schwimmer Hart PU SR40/SR45 10 bar max. - Schwimmer Edelstahl VR 50
Gehäuse	PC, IP67
Medium	100 °C max.
Steckverbindung	Serie M12 IP67 - Gerätestecker
Betriebsspannung	12-30VDC
Niveauekontakte	bistabil Schließer/Öffner wahlweise fest oder einstellbar Datenblatt IN - D - 003
Schaltstrom	LED 3-stellig
Anzeige	-10 bis 100°C (°F)
Einbaulage	Senkrecht ± 30°
*Thermokontakt	Blatt TR-D-507
*Indicator	Blatt IND-D

Technische Daten



GOLDAMMER
REGELUNGSTECHNIK GMBH

SCHÖLLERSHEIDER STR. 15 TELEFON 02104/12093
POSTFACH 10 02 17 TELEFAX 02104/12028
D-40802 METTMANN www.Goldammer-Regelungstechnik.com
info@goldammer-regelungstechnik.com