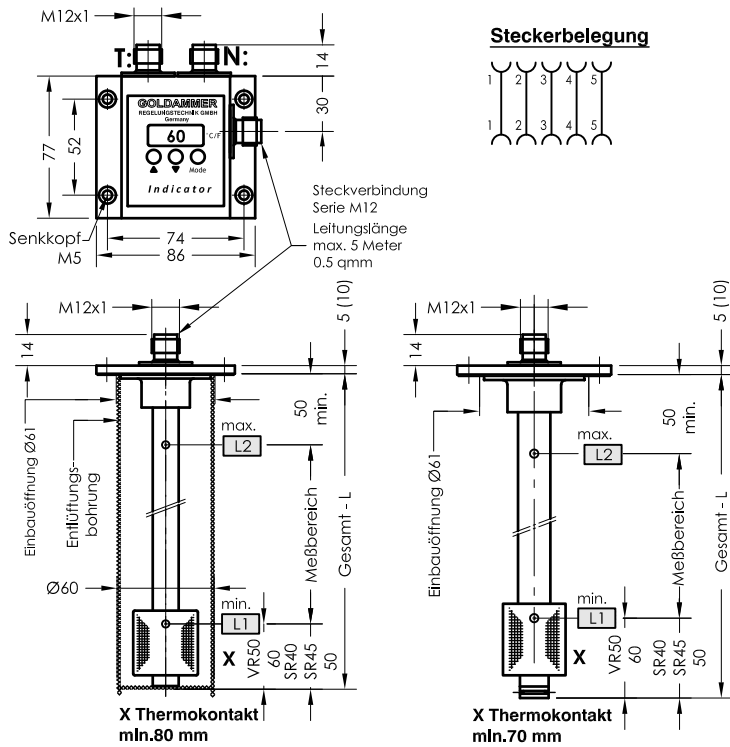


# Indicator - NT - 2 - R (Fernmontage)

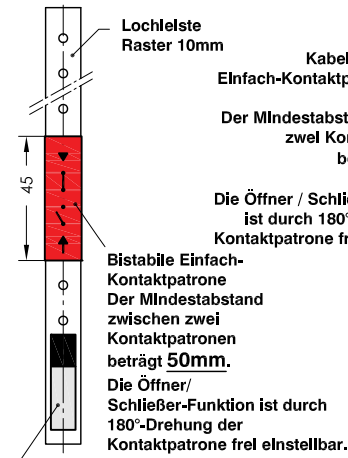
Niveau - Temperaturregler mit bistabilen Niveauekontakten und PNP Temperatur Schaltausgänge mit Temperaturanzeige

lfd.Nr. Datum  
IND - D - 103 03/18



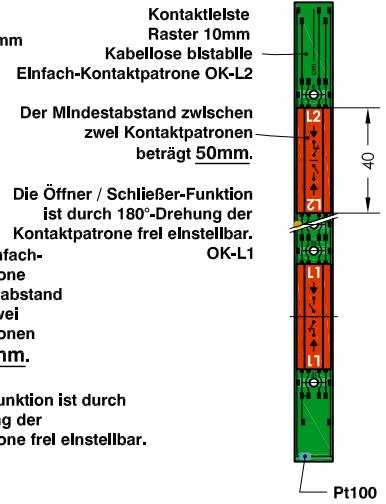
## Niveauekontakt

-03-



## Niveauekontakt

-OK-



Steckerbelegung

- N: 1 = Eingang L1 - L3  
4 = L1  
2 = L2  
5 = L3

- T: 1 = +12V-30V DC  
3 = GND - Anzele  
4 = Temperatur T1 PNP  
2 = Temperatur T2 PNP (TF)  
5 = Temperatur T3 PNP (TF)  
6 = Festkontakt TF  
PNP Ausgänge frei programmierbar

## Bestell-Beispiel

**NR85-S-NT-2-R-SR45-L250-01/T3-L1/200/S-L2/50/S-4M12-MS-TF70Ö**

Behälteranschluß:  
NR70-L max. 2000mm  
NR85-L max. 2000mm

Schwimmer-Typ  
SR45  
VR50  
Gesamt-Länge-L  
Schaltrohr (mm)

Niveauekontakt-Typ  
OK = Kabellose Kontakt max. L = 500  
01 = Fest-Einfach (max. L1-L3)  
03 = Einstellbar-Einfach (max. L1-L3)

Temperatur-  
ausgang  
T1  
T2  
T3

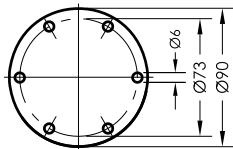
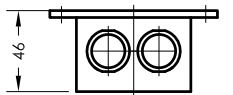
Thermokontakt  
TF10Ö  
TF40Ö  
TF50Ö  
TF60Ö (S)  
TF70Ö (S)  
TF80Ö (S)  
TF90Ö  
(Vorzugs-  
weise  
Öffner)

O = ohne Schutzrohr  
S = mit Schutzrohr

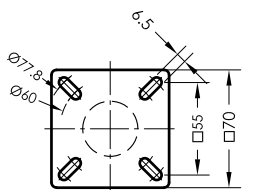
Ausführung  
MS = Messing  
VA = Flansch, Schutzrohr, Schaltrohr  
und Schwimmer aus Edelstahl

## Zubehör

- Art. Nr. 50100080 - Anschlußleitung Serie M12 mit 2 Kabeldosen 5-polig Länge 3m
  - Art. Nr. 50100079 - Anschlußleitung Serie M12 mit 2 Kabeldosen 8-polig Länge 3m
  - Art. Nr. 50100076 - Anschlußleitung Serie M12 mit 2 Kabeldosen 5-polig Länge 5m
  - Art. Nr. 50100077 - Anschlußleitung Serie M12 mit 2 Kabeldosen 8-polig Länge 5m
- Andere Kabellängen auf Anfrage



Flansch 85  
nach DIN24557 Teil 2



Flansch 70  
Einbauöffnung Ø41

Bestellschlüssel

## Beschreibung

Der Indicator NT-2-R (Fernmontage) ist ein berührungslos arbeitender Magnetschalter und dient zur Überwachung und Regelung von Flüssigkeitsständen und Temperaturen. Im Schaltrohr befinden sich bistabile Schutzgaskontakte. Wahlweise fest angeordnet oder als Kontaktpatrone einstellbar auf einer Lochleiste montiert. Bei festen Kontakten müssen die Kontaktabstände und deren Funktion angegeben werden. Kontaktpatronen können nachträglich in der Höhe verstellt werden. Die Funktion Öffner oder Schließer kann dabei durch 180°-Drehung der Patrone verändert werden. Der im Schwimmer eingebaute Permanentmagnet schaltet bei Änderung des Niveaus die Kontakte. Die Schaltdifferenz (Hysterese) beträgt 4 mm. Die Temperaturüberwachung und Regelung erfolgt über eine Elektronik mit LED-Display, welches die aktuelle Anzeige signalisiert, wahlweise in °C oder °F. Die Einstellung der Temperaturschaltpunkte erfolgt über drei auf dem Steuergerät angeordnete Taster. Optional kann ein Sicherheits-Thermokontakt als Festkontakt eingebaut werden. Der Niveauregler ist bei nicht ansatzbildenden Medien wartungsfrei. Bei induktiven Verbrauchern ist eine Schutzschaltung vorzusehen (Freilaufdiode / RC-Glied). Das Gerät darf nur von Fachpersonal montiert werden.

Andere Temperaturbereiche auf Anfrage.

## Technische Daten

Schutzrohr	Edelstahl
Schaltrohr	Messing oder Edelstahl. L max = 2000mm
Behälteranschluß	Polyamid oder Edelstahl mit Flachdichtung
Nennndruck	1 bar max. - Schwimmer Hart PU SR40/SR45 10 bar max. - Schwimmer Edelstahl VR50
Gehäuse	PC, IP67
Medium	100 °C max.
Steckverbindung	Serie M12 IP67 - Garätestecker
Betriebsspannung	12-30VDC
Niveauekontakte	bistabil Schließer/Öffner wahlweise fest oder einstellbar
Schaltstrom	Datenblatt IN - D - 003
Anzeige	LED 3-stellig -10 bis 100°C (°F)
Einbaulage	senkrecht ± 30°
*Thermokontakt	Blatt TR-D-507
*Indicator	Blatt IND-D

Technische Daten



**GOLDAMMER**  
REGELUNGSTECHNIK GMBH

SCHÖLLERSHEIDER STR. 15 TELEFON 02104/12093  
POSTFACH 10 02 17 TELEFAX 02104/12028  
D-40802 METTMANN www.Goldammer-Regelungstechnik.com