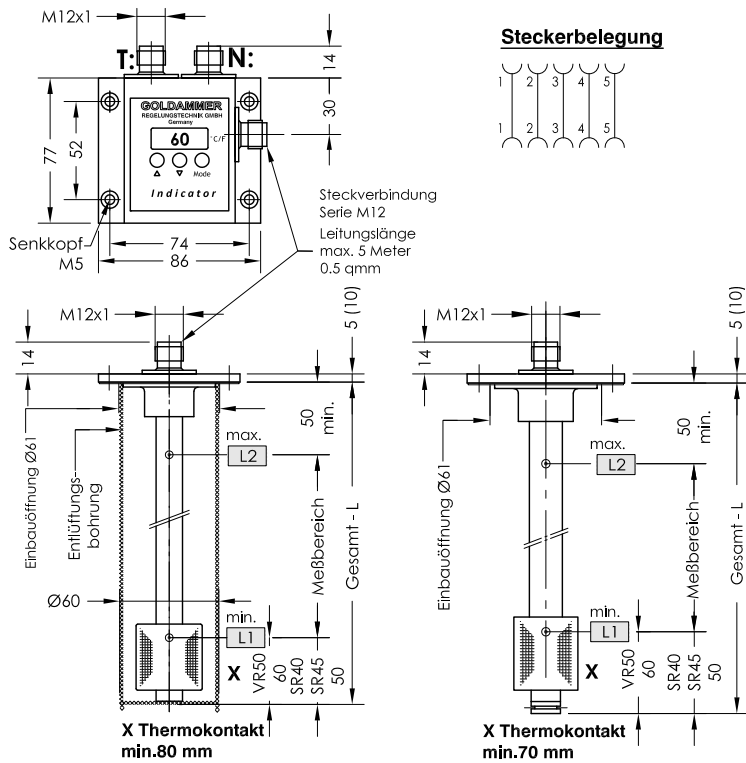


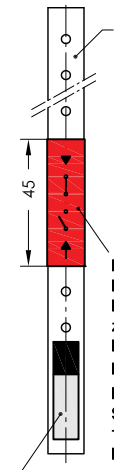
Indicator - NT - 2 - R (Fernmontage)

Niveau - Temperaturregler mit bistabilen Niveauekontakten und PNP Temperatur Schaltausgänge mit Temperaturanzeige

lfd.Nr. Datum
IND - D - 103 03/18



Niveauekontakt -03-



Steckerbelegung

N: 1 = Eingang L1 - L3
4 = L1
2 = L2
5 = L3

T: 1 = +12V-30V DC
3 = GND - Anzele
4 = Temperatur T1 PNP
2 = Temperatur T2 PNP (TF)
5 = Temperatur T3 PNP (TF)
6 = Festkontakt TF
PNP Ausgänge frei programmierbar

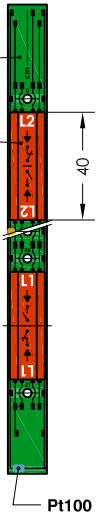
Niveauekontakt -OK-

Kontaktleiste Raster 10mm
Kabellose bistabile Einfach-Kontaktpatrone OK-L2

Der Mindestabstand zwischen zwei Kontaktpatronen beträgt 50mm.

Die Öffner / Schließer-Funktion ist durch 180°-Drehung der Kontaktpatrone frei einstellbar.

OK-L1



Bestell-Beispiel

NR85-S-NT-2-R-SR45-L250-01/T3-L1/200/S-L2/50/S-4M12-MS-TF70Ö

Behälteranschluß:
NR70-L max. 2000mm
NR85-L max. 2000mm

Schwimmer-Typ
SR45
VR50

Niveauekontakt-Typ
OK = Kabellose Kontakt max. L = 500
01 = Fest-Einfach (max. L1-L3)
03 = Einstellbar-Einfach (max. L1-L3)

Thermokontakt
TF10Ö
TF40Ö
TF50Ö
TF60Ö (S)
TF70Ö (S)
TF80Ö (S)
TF90Ö
(Vorzugsweise Öffner)

O = ohne Schutzrohr
S = mit Schutzrohr

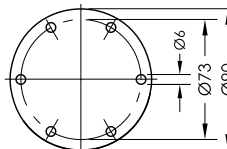
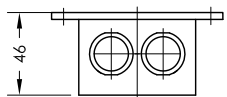
Gesamt-Länge-L
Schaltrohr (mm)

Temperaturausgang
T1
T2
T3

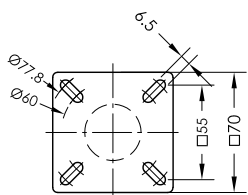
Ausführung
MS = Messing
VA = Flansch, Schutzrohr, Schaltrohr und Schwimmer aus Edelstahl

Zubehör

Art. Nr. 50100080 - Anschlußleitung Serie M12 mit 2 Kabeldosen 5-polig Länge 3m
Art. Nr. 50100079 - Anschlußleitung Serie M12 mit 2 Kabeldosen 8-polig Länge 3m
Art. Nr. 50100076 - Anschlußleitung Serie M12 mit 2 Kabeldosen 5-polig Länge 5m
Art. Nr. 50100077 - Anschlußleitung Serie M12 mit 2 Kabeldosen 8-polig Länge 5m
Andere Kabellängen auf Anfrage



Flansch 85
nach DIN24557 Teil 2



Flansch 70
Einbauöffnung Ø41

Bestellschlüssel

Beschreibung

Der Indicator NT-2-R (Fernmontage) ist ein berührungslos arbeitender Magnetschalter und dient zur Überwachung und Regelung von Flüssigkeitsständen und Temperaturen. Im Schaltrohr befinden sich bistabile Schutzgaskontakte. Wahlweise fest angeordnet oder als Kontaktpatrone einstellbar auf einer Lochleiste montiert. Bei festen Kontakten müssen die Kontaktabstände und deren Funktion angegeben werden. Kontaktpatronen können nachträglich in der Höhe verstellt werden. Die Funktion Öffner oder Schließer kann dabei durch 180°-Drehung der Patrone verändert werden. Der im Schwimmer eingebaute Permanentmagnet schaltet bei Änderung des Niveaus die Kontakte. Die Schaltlffferenz (Hysterese) beträgt 4 mm. Die Temperaturüberwachung und Regelung erfolgt über eine Elektronik mit LED-Display, welches die aktuelle Anzeige signalisiert, wahlweise in °C oder °F. Die Einstellung der Temperaturschaltpunkte erfolgt über drei auf dem Steuergerät angeordnete Taster. Optional kann ein Sicherheits-Thermokontakt als Festkontakt eingebaut werden. Der Niveauregler ist bei nicht ansatzbildenden Medien wartungsfrei. Bei induktiven Verbrauchern ist eine Schutzschaltung vorzusehen (Freilaufdiode / RC-Glied). Das Gerät darf nur von Fachpersonal montiert werden.

Andere Temperaturbereiche auf Anfrage.

Technische Daten

Schutzrohr	Edelstahl
Schaltrohr	Messing oder Edelstahl. L max = 2000mm
Behälteranschluß	Polyamid oder Edelstahl mit Flachdichtung
Nennndruck	1 bar max. - Schwimmer Hart PU SR40/SR45 10 bar max. - Schwimmer Edelstahl VR50
Gehäuse	PC, IP67
Medium	100 °C max.
Steckverbindung	Serie M12 IP67 - Garätestecker
Betriebsspannung	12-30VDC
Niveauekontakte	bistabil Schließer/Öffner wahlweise fest oder einstellbar
Schaltstrom	Datenblatt IN - D - 003
Anzele	LED 3-stellig -10 bis 100°C (°F)
Einbaulage	senkrecht ± 30°
*Thermokontakt	Blatt TR-D-507
*Indicator	Blatt IND-D

Technische Daten



GOLDAMMER
REGELUNGSTECHNIK GMBH

SCHÖLLERSHEIDER STR. 15
POSTFACH 10 02 17
D-40802 METTMANN

TELEFON 02104/12093
TELEFAX 02104/12028

www.Goldammer-Regelungstechnik.com
info@goldammer-regelungstechnik.com