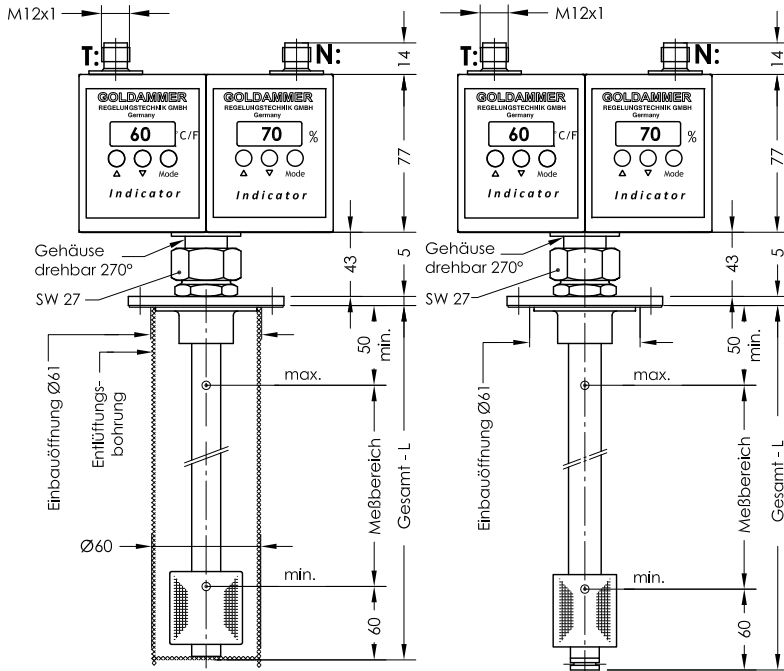


# Indicator - LT-2

Niveau - Temperaturregler mit  
PNP Niveau- und PNP Temperatur Schaltausgängen  
LED Niveau- und Temperaturanzeige

lfd.Nr. Datum  
IND - D - 106 10/21



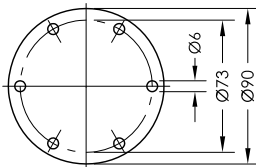
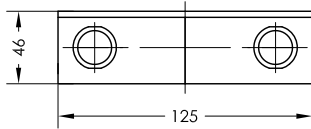
Steckerbelegung

## Steckerbelegung

N: 1 = +12V-30V DC  
4 = Niveau L1 PNP  
2 = Niveau L2 PNP  
5 = Niveau L3 PNP  
3 = GND - Anzeige

T: 1 = +12V-30V DC  
3 = GND - Anzeige  
4 = Temperatur T1 PNP  
2 = Temperatur T2 PNP (TF)  
5 = Temperatur T3 PNP (TF)  
6 = Festkontakt TF

PNP Ausgänge frei programmierbar



Flansch 85  
nach DIN24557 Teil 2

## Bestell-Beispiel

**NR85-S-LT-2-SR45-L250-MS-T3-L3-4M12-TF70Ö**

Technische Daten

Behälter- anschluß: NR85-L max. 2000mm	Temperatur- ausgang T1 T2 T3	Thermokontakt TF10Ö TF40Ö TF50Ö TF60Ö (S) TF70Ö (S) TF80Ö (S) TF90Ö (Vorzugs- weise Öffner)
O = ohne Schutzrohr S = mit Schutzrohr	Niveau- ausgang L1 L2 L3	
Schwimmer-Typ SR45 VR50		
Gesamt-Länge-L Schaltrohr (mm)	Ausführung MS = Messing VA = Flansch , Schutzrohr, Schaltrohr und Schwimmer Edelstahl	

## Beschreibung

Der Niveau - Temperaturregler Typ Indicator LT-2 ist ein berührungslos arbeitender Magnetschalter und dient zur kontinuierlichen Überwachung und Regelung von Flüssigkeiten und Temperaturen. Er enthält eine Widerstandsmeßkette und einen Pt100-Widerstand.

Das niveau- und temperaturabhängige Signal wird über eine Elektronik mit LED - Display, welches die aktuelle Niveau- und Temperaturanzeige signalisiert, ausgewertet. Die Einstellung der Niveau- und Temperaturschaltpunkte erfolgt über drei auf dem Steuergerät angeordnete Taster.

Der Niveauregler ist bei nicht ansatzbildenden Medien wartungsfrei.

Das Gerät darf nur von Fachpersonal montiert werden.

Andere Temperaturbereiche auf Anfrage.

## Technische Daten

Schutzrohr	Edelstahl
Schaltrohr	Messing , Edelstahl
Behälteranschluß	Polyamid oder Edelstahl mit Flachdichtung
Nenndruck	1 bar, VR50 10 bar
Gehäuse	PC, IP67
Mediumtemperatur	100°C max.
Schwimmer	Hart-PU , VR50 Edelstahl
Steckverbindung	Serie M12 IP67 - Gerätestecker
Betriebsspannung	12V ... 30V DC
Niveauelemente	max. 3 einstellbar
Kontakttraster	7.5mm
Anzeige	LED dreistellig -10 bis 100°C (°F) / 0 bis 100%
Temperaturschaltpunkte	max. 3 einstellbar
Fühler	Pt100
Schaltstrom	max. 1A
Einbaulage	senkrecht ± 30°
*Indicator	Blatt IND-D

Bestellschlüssel



**GOLDAMMER**  
REGELUNGSTECHNIK GMBH

SCHÖLLERSHEIDER STR. 15  
POSTFACH 10 02 17  
D-40802 METTMANN

TELEFON 02104/12093  
TELEFAX 02104/12028

www.Goldammer-Regelungstechnik.com  
info@goldammer-regelungstechnik.com