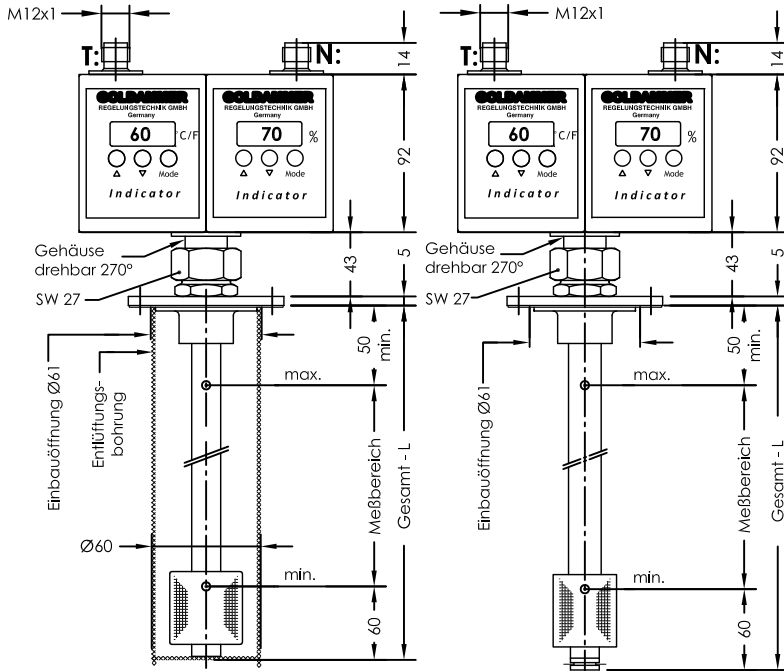


# Indicator - LT - MA - 2

Niveau - Temperaturregler 4-20mA mit LED-Anzeige

lfd.Nr. Datum  
IND - D - 106A 03/22



Steckerbelegung

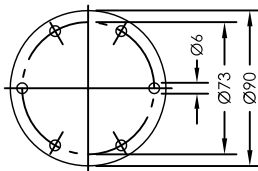
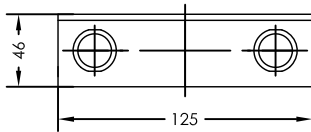
## Steckerbelegung

### M12

- T: 1 = +12V-30V DC  
2 = Temperatur 4 - 20mA  
3 = GND - Anzeige

### M12

- N: 1 = +12V-30V DC  
4 = Niveau 4 - 20mA  
3 = GND - Anzeige



Flansch 85  
nach DIN24557 Teil 2

## Bestell-Beispiel

**NR85-S-LT-MA-2-SR45-L250-MS-NA-TA-2M12**

Bestellschlüssel

Behälter-  
anschluß:  
NR85-L max. 2000mm

O = ohne Schutzrohr  
S = mit Schutzrohr

Schwimmer-Typ  
SR45  
VR50

NA = Niveauanzeige  
TA = Temperaturanzeige

Ausführung  
MS = Messing  
VA = Flansch,  
Schutzrohr, Schaltrohr  
und Schwimmer Edelstahl

Gesamt-Länge-L  
Schaltrohr (mm)  
Standardlängen  
L=250 L=800  
L=370 L=1000  
L=500 L=1200  
L= max. 2000mm

## Beschreibung

Der Niveau-Temperaturregler Typ Indicator LT- MA - 2 für Behältereinbau ist ein berührungslos arbeitender Elektromagnetschalter und dient zur kontinuierlichen Fernübertragung von Flüssigkeitsständen und Temperaturen. Über beliebig lange Leitungen können Niveau und Temperatur zur automatischen Steuerung und Anzeige kontinuierlich ausgewertet werden. Der Niveauregler enthält eine Widerstandsmeßkette und einen Pt100 - Widerstand. Das niveau- und temperaturabhängige Signal wird in eine lineare Stromänderung von 4-20mA umgeformt und über eine Elektronik mit LED - Display, welches die aktuelle Anzeige signalisiert, ausgewertet.

Der Niveauregler ist bei nicht ansatzbildenden Medien wartungsfrei.

Das Gerät darf nur von Fachpersonal montiert werden.

Andere Temperaturbereiche auf Anfrage

## Technische Daten

Schutzrohr  
Schaltrohr  
Behälteranschluß

Nenndruck  
Gehäuse  
Mediumtemperatur  
Schwimmer  
Steckverbindung  
Betriebsspannung  
Meßbereich Niveau  
Meßbereich Temperatur  
Kontakttraster  
Anzeige

Fühler  
Einbaulage  
\*Indicator

Edelstahl  
Messing, Edelstahl  
Polyamid oder Edelstahl  
mit Flachdichtung  
1 bar, VR50 10 bar  
PC, IP67  
100°C max.  
Hart-PU, VR50 Edelstahl  
Serie M12 IP67 - Gerätestecker  
12V ... 30V DC  
4 - 20mA = 0 - 100%  
4 - 20mA = 100°C  
7.5mm  
LED dreistellig  
-10 bis 100°C (°F) / 0 bis 100%  
Pt100  
senkrecht ± 30°  
Blatt IND-D

Technische Daten



**GOLDAMMER**  
REGELUNGSTECHNIK GMBH

SCHÖLLERSHEIDER STR. 15  
POSTFACH 10 02 17  
D-40802 METTMANN

TELEFON 02104/12093  
TELEFAX 02104/12028

www.Goldammer-Regelungstechnik.com  
info@goldammer-regelungstechnik.com