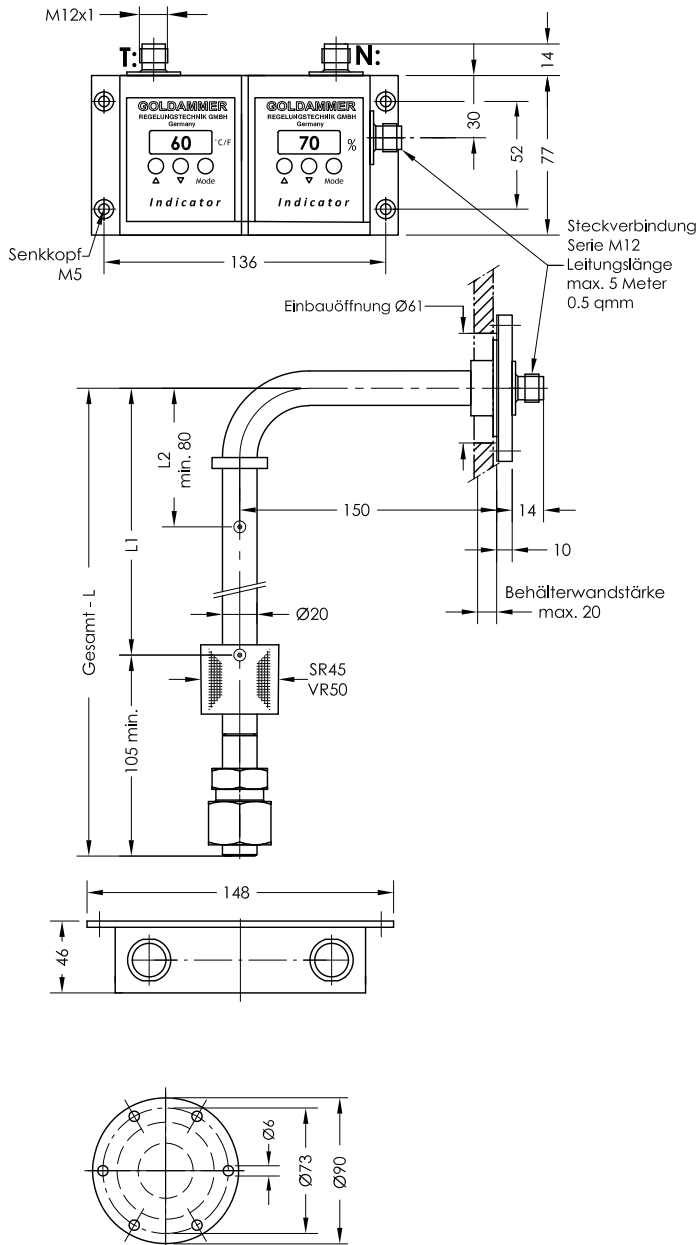


Indicator - LT - 2 - R - V (Fernmontage)

Niveau - Temperaturregler mit
PNP Niveau- und PNP Temperatur Schaltausgängen
LED Niveau- und Temperaturanzeige

lfd.Nr. Datum

IND - D - 107a 03/18



Flansch 85
nach DIN 24557 Teil 2

Steckerbelegung

Steckerbelegung



Steckerbelegung

N: 1 = +12V-30V DC
4 = Niveau L1 PNP
2 = Niveau L2 PNP
5 = Niveau L3 PNP
3 = GND - Anzeige

T: 1 = +12V-30V DC
3 = GND - Anzele
4 = Temperatur T1 PNP
2 = Temperatur T2 PNP (TF)
5 = Temperatur T3 PNP (TF)
6 = Festkontakt TF

PNP Ausgänge frei programmierbar

Bestell-Beispiel

NR85-V-LT-2-R-SR45-L250-VA-T3-L3-4M12-TF70Ö

Behälter-
anschluß:
NR85-L max. 2000mm

Niveau-
ausgang
L1
L2
L3

Thermokontakt
TF10Ö
TF40Ö
TF50Ö
TF60Ö (S)
TF70Ö (S)
TF80Ö (S)
TF90Ö
(Vorzugs-
weise
Öffner)

Schwimmer-Typ
SR45
VR50

Temperatur-
ausgang
T1
T2
T3

Gesamt-Länge-L
Schaltrohr (mm)

Ausführung
VA = Flansch, Schaltrohr
und Schwimmer
Edelstahl

Zubehör

- Art. Nr. 50100080 - Anschlußleitung Serie M12 mit 2 Kabeldosen 5-polig Länge 3m
 - Art. Nr. 50100079 - Anschlußleitung Serie M12 mit 2 Kabeldosen 8-polig Länge 3m
 - Art. Nr. 50100076 - Anschlußleitung Serie M12 mit 2 Kabeldosen 5-polig Länge 5m
 - Art. Nr. 50100077 - Anschlußleitung Serie M12 mit 2 Kabeldosen 8-polig Länge 5m
- Andere Kabellängen auf Anfrage

Beschreibung

Der Niveau - Temperaturregler Typ Indicator - LT - 2 - R - V (Fernmontage) ist ein berührungslos arbeitender Magnetschalter und dient zur kontinuierlichen Überwachung und Regelung von Flüssigkeiten und Temperaturen. Er enthält eine Widerstandsmeßkette und einen Pt100-Widerstand. Das niveau- und temperaturabhängige Signal wird über eine Elektronik mit LED - Display, welches die aktuelle Niveau- und Temperaturanzeige signalisiert, ausgewertet. Die Einstellung der Niveau- und Temperaturschaltpunkte erfolgt über drei auf dem Steuergerät angeordneten Taster.

Der Niveaugregler ist bei nicht ansatzbildenden Medien wartungsfrei.

Das Gerät darf nur von Fachpersonal montiert werden.

Andere Temperaturbereiche auf Anfrage.

Technische Daten

Schaltrohr	Edelstahl
Behälteranschluß	Edelstahl mit Flachdichtung
Nennndruck	1 bar / VR50 10bar
Gehäuse	PC, IP67
Mediumstemperatur	100°C max.
Schwimmer	Hart-PU , VR50 Edelstahl
Steckverbindung	Serie M12 IP67 - Gerätestecker
Betriebsspannung	12V ... 30V DC
Niveauekontakte	max. 3 einstellbar
Kontaktraster	7,5mm
Anzele	LED dreistellig
	-10 - 100°C (°F) / 0 bis 100%
Temperaturschaltpunkte	max. 3 einstellbar
Fühler	Pt100
Schaltstrom	max. 1A
Einbaulage	senkrecht ± 30°
*Indicator	Blatt IND-D
*Thermokontakt	Blatt TR-D-507

Technische Daten



GOLDAMMER
REGELUNGSTECHNIK GMBH

SCHÖLLERSHEIDER STR. 15
POSTFACH 10 02 17
D-40802 METTMANN

TELEFON 02104/12093
TELEFAX 02104/12028

www.Goldammer-Regelungstechnik.com
info@goldammer-regelungstechnik.com