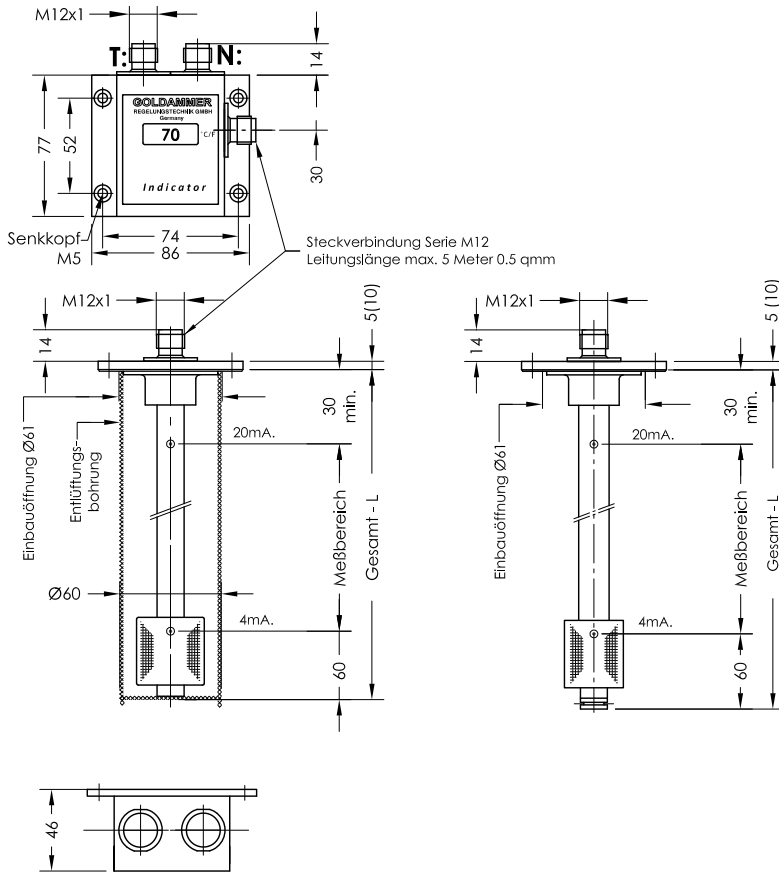


# Indicator - MA - 2 - R (Fernmontage)

## Niveau - Temperaturregler 4-20 mA mit LED-Anzeige

lfd.Nr. Datum  
IND - D - 109a 12/21



Steckerbelegung

### Steckerbelegung

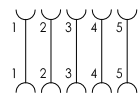
- 1 x M12 (I)**  
 1 = +12V-30V DC  
 2 = Temperatur 4 - 20mA  
 3 = GND - Anzeige  
 4 = Niveau 4 - 20mA  
 5 = Thermokontakt TF

- 1 x M12 (I)**  
 1 = +12V-30V DC  
 4 = Niveau 4 - 20mA  
 3 = GND - Anzeige  
 5 = Thermokontakt TF

- 2 x M12 (II)**  
**T:** 1 = +12V-30V DC  
 2 = Temperatur 4 - 20mA  
 3 = GND - Anzeige  
 4 = Festkontakt TF

- N:** 1 = +12V-30V DC  
 4 = Niveau 4 - 20mA

### Steckerbelegung



### Bestell-Beispiel

## NR85 - MAS-2-R-SR45-T-TA-L250-MS -3M12 (I)-TF70Ö

Behälteranschluß:  
NR85-L max. 2000mm

Gesamt-Länge-L  
Schaltrohr (mm)  
Standardlängen  
L=250 L=800  
L=370 L=1000  
L=500 L=1200  
L= max. 2000mm

3 M12 (I)  
4 M12 (II)

Thermokontakt  
TF10Ö  
TF40Ö  
TF50Ö  
TF60Ö (S)  
TF70Ö (S)  
TF80Ö (S)  
TF90Ö  
(Vorzugsweise  
Öffner)

MA = ohne Schutzrohr  
MAS = mit Schutzrohr

T = Temperatur  
O = ohne Temperatur

Ausführung  
MS - Messing  
VA - Flansch,  
Schutzrohr, Schaltrohr  
und Schwimmer Edelstahl

Schwimmer-Typ  
SR45  
VR50

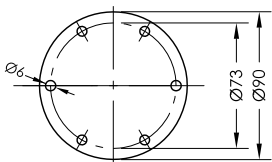
NA = Niveau-Anzeige  
TA = Temperaturanzeige

### Zubehör

Art. Nr. 50100080 - Anschlußleitung Serie M12 mit 2 Kabel Dosen 5-polig Länge 3m  
 Art. Nr. 50100076 - Anschlußleitung Serie M12 mit 2 Kabel Dosen 5-polig Länge 5m

Andere Kabellängen auf Anfrage

Bestellschlüssel



Flansch 85  
nach DIN24557 Teil 2

### Beschreibung

Der Niveau-Temperaturregler Typ Indicator-MA-2-R (Fernmontage) für Behältereinbau ist ein berührungslos arbeitender Elektromagnetschalter und dient zur kontinuierlichen Fernübertragung von Flüssigkeitsständen und Temperaturen.

Über beliebig lange Leitungen können Niveau und Temperatur zur automatischen Steuerung und Anzeige kontinuierlich ausgewertet werden. Der Niveauregler enthält eine Widerstandsmeßkette und einen Pt100 - Widerstand. Das niveau- und temperaturabhängige Signal wird in eine lineare Stromänderung von 4-20mA umgeformt und über eine Elektronik mit LED - Display, welches die aktuelle Anzeige signalisiert, ausgewertet.

Der Niveauregler ist bei nicht ansatzbildenden Medien wartungsfrei.

Das Gerät darf nur von Fachpersonal montiert werden.

Andere Temperaturbereiche auf Anfrage

### Technische Daten

Schutzrohr  
Schaltrohr  
Behälteranschluß

Edelstahl  
Messing / Edelstahl  
Polyamid oder Edelstahl  
mit Flachdichtung

Nenndruck  
Medium  
Gehäuse  
Schwimmer  
Steckverbindung  
Betriebsspannung  
Meßbereich  
Thermoelement  
Kontakttraster  
Bürde

1 bar, VR50 10 bar  
100 °C max.  
PC, IP67  
Hart-PU, VR50 Edelstahl  
Serie M12 IP67 - Gerätestecker  
12V ... 30V DC  
4-20 mA = 0-100% = 0-100°C  
Pt100  
7,5 mm  
RB =  $\frac{U-12V}{20mA}$

Anzeige  
Einbaulage  
\*Indicator  
\*Thermokontakt

LED dreistellig,  
-10 - 100°C (F) / 0 - 100%  
Senkrecht ± 30°  
Blatt IND-D  
Blatt TR-D-507

Technische Daten



**GOLDAMMER**  
REGELUNGSTECHNIK GMBH

SCHÖLLERSHEIDER STR. 15  
POSTFACH 10 02 17  
D-40802 METTMANN

TELEFON 02104/12093  
TELEFAX 02104/12088

www.Goldammer-Regelungstechnik.com  
info@goldammer-regelungstechnik.com