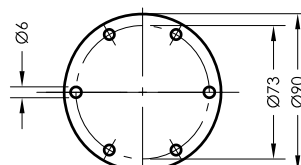
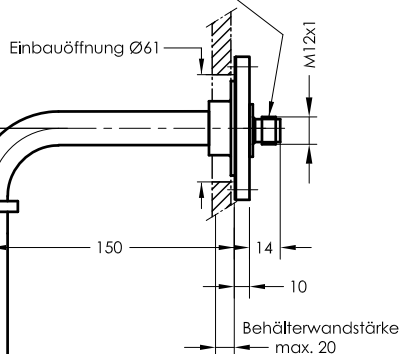
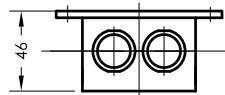
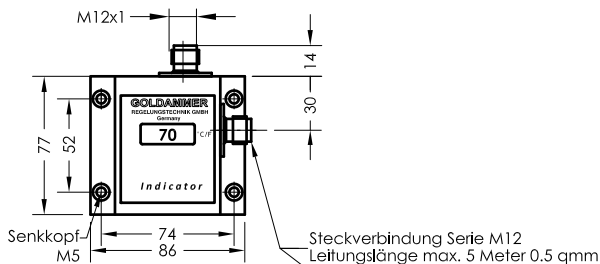


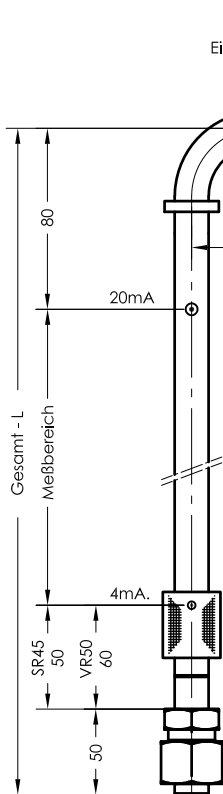
# Indicator - MA - 2 - R - V (Fernmontage)

## Niveau - Temperaturregler 4-20 mA mit LED-Anzeige

Ifd.Nr. Datum  
IND - D - 109a/2 03/18



Flansch 85  
nach DIN24557 Teil 2

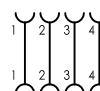


### Steckerbelegung

1 = +12V-30V DC  
2 = Temperatur 4 - 20mA  
3 = GND - Anzele  
4 = Niveau 4 - 20mA

1 = +12V-30V DC  
4 = Niveau 4 - 20mA  
3 = GND - Anzele

### Steckerbelegung



### Bestell-Beispiel

**NR85 - MA - 2 - R - SR45 - T - TA - L250 - VA - 3M12**

Behälteranschluß:  
NR85-L max. 2000mm

Schwimmer-Typ  
SR45  
VR50

T = Temperatur  
O = ohne Temperatur

NA = Niveau-Anzele  
TA = Temperaturanzele

#### Zubehör

Art. Nr. 50100080 - Anschlußleitung Serie M12 mit 2 Kabeldosen 5-polig Länge 3m  
Art. Nr. 50100076 - Anschlußleitung Serie M12 mit 2 Kabeldosen 5-polig Länge 5m

Andere Kabellängen auf Anfrage

Gesamt-Länge-L  
Schaltrohr (mm)  
Standardlängen  
L=250 L=800  
L=370 L=1000  
L=500 L=1200  
L= max. 2000mm

Ausführung  
VA - Flansch,  
Schutzrohr, Schaltrohr  
und Schwimmer Edelstahl

Bestellschlüssel

Technische Daten

### Beschreibung

Der Niveau-Temperaturregler Typ Indicator-MA-2-R (Fernmontage) für Behältereinbau ist ein berührungslos arbeitender Elektromagnetschalter und dient zur kontinuierlichen Fernübertragung von Flüssigkeitsständen und Temperaturen. Über beliebig lange Leitungen können Niveau und Temperatur zur automatischen Steuerung und Anzeige kontinuierlich ausgewertet werden. Der Niveauregler enthält eine Widerstandsmeßkette und einen Pt100 - Widerstand.

Das niveau- und temperaturabhängige Signal wird in eine lineare Stromänderung von 4-20mA umgeformt und über eine Elektronik mit LED - Display, welches die aktuelle Anzeige signalisiert, ausgewertet.

Der Niveauregler ist bei nicht ansatzbildenden Medien wartungsfrei.

Das Gerät darf nur von Fachpersonal montiert werden.

Andere Temperaturbereiche auf Anfrage

### Technische Daten

Schaltrohr	Edelstahl
Behälteranschluß	Edelstahl mit Flachdichtung,
Nenndruck	1 bar, VR50 10 bar
Medium	100 °C max.
Gehäuse	PC, IP67
Schwimmer	Hart-PU , VR50 Edelstahl
Steckverbindung	Serie M12 IP67 - Gerätestecker
Betriebsspannung	12V ... 30V DC
Meßbereich	4-20 mA = 0-100% = 0-100°C
Thermoelement	Pt100
Kontaktraster	7,5 mm
Bürde	RB = U-12V 20mA
Anzeige	LED dreistellig, -10 - 100°C (F) / 0 - 100%
Einbaulage	senkrecht ± 30°



**GOLDAMMER**  
REGELUNGSTECHNIK GMBH

SCHÖLLERSHEIDER STR. 15  
POSTFACH 10 02 17  
D-40802 METTMANN

TELEFON 02104/12093  
TELEFAX 02104/12028  
www.Goldammer-Regelungstechnik.com