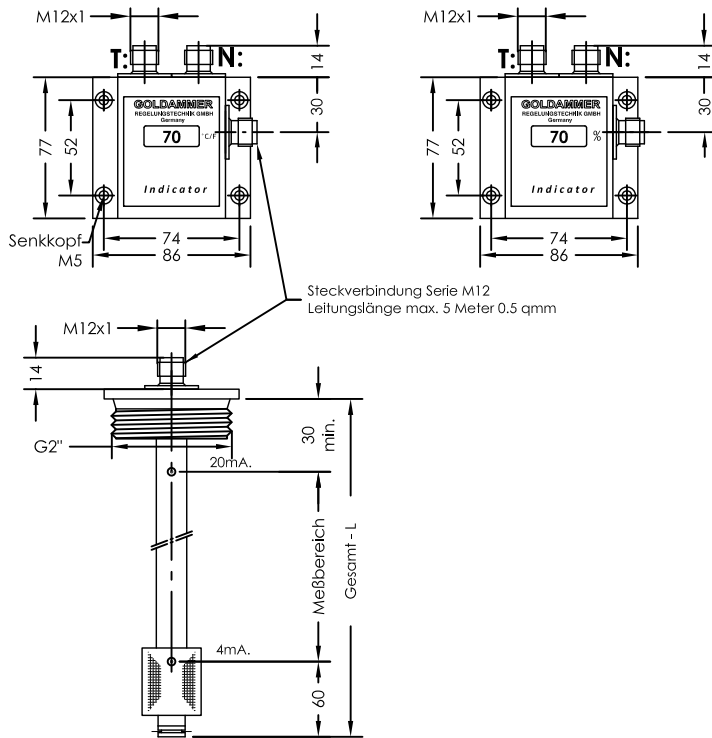


# Indicator - MA - 3 - R (Fernmontage)

## Niveau - Temperaturregler 4-20 mA mit LED-Anzeige

lfd.Nr. Datum  
IND - D - 109c 02/22



Steckverbindung Serie M12  
Leitungslänge max. 5 Meter 0.5 qmm

Steckerbelegung

### Steckerbelegung

#### M12 (I)

- 1 = +12V-30V DC
- 2 = Temperatur 4 - 20mA
- 3 = GND - Anzeige
- 4 = Niveau 4 - 20mA
- 5 = Thermokontakt TF

#### M12 (II)

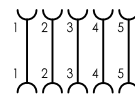
- 1 = +12V-30V DC
- 4 = Niveau 4 - 20mA
- 3 = GND - Anzeige
- 5 = Thermokontakt TF

#### M12 (III)

- T:**
- 1 = +12V-30V DC
  - 2 = Temperatur 4 - 20mA
  - 3 = GND - Anzeige
  - 4 = Festkontakt TF

- N:**
- 1 = +12V-30V DC
  - 4 = Niveau 4 - 20mA

### Steckerbelegung



## Bestell-Beispiel

**G2" -MA-3-R-SR45 -T- TA - L250 - MS - 2M12 - (I) - TF70Ö**

Behälteranschluß:  
G2" - L max. 3000mm

Schwimmer-Typ  
SR45  
VR50

T = Temperatur  
O = ohne Temperatur

NA = Niveau-Anzeige  
TA = Temperaturanzeige

Gesamt-Länge-L  
Schaltrohr (mm)  
Standardlängen  
L=250 L=800  
L=370 L=1000  
L=500 L=1200  
L= max. 2000mm

1 M12  
2 M12

(I) Thermokontakt  
TF10Ö  
TF40Ö  
TF50Ö  
TF60Ö (S)  
TF70Ö (S)  
TF80Ö (S)  
TF90Ö  
(Vorzugsweise Öffner)

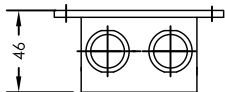
Ausführung  
MS - Messing  
VA - Gewinde, Schaltrohr  
und Schwimmer Edelstahl

### Zubehör

Art. Nr. 50100080 - Anschlußleitung Serie M12 mit 2 Kabeldosen 5-polig Länge 3m  
Art. Nr. 50100076 - Anschlußleitung Serie M12 mit 2 Kabeldosen 5-polig Länge 5m

Andere Kabellängen auf Anfrage

Bestellschlüssel



## Beschreibung

Der Niveau-Temperaturregler Typ Indicator-MA-3-R (Fernmontage) für Behältereinbau ist ein berührungslos arbeitender Elektromagnetschalter und dient zur kontinuierlichen Fernübertragung von Flüssigkeitsständen und Temperaturen.

Der Niveauregler enthält eine Widerstandsmeßkette und einen Pt100 - Widerstand.

Das niveau- und temperaturabhängige Signal wird in eine lineare Stromänderung von 4-20mA umgeformt und über eine Elektronik mit LED - Display, welches die aktuelle Anzeige signalisiert, ausgewertet.

Der Niveauregler ist bei nicht ansatzbildenden Medien wartungsfrei.

Das Gerät darf nur von Fachpersonal montiert werden.

Andere Temperaturbereiche auf Anfrage

## Technische Daten

Schaltrohr  
Behälteranschluß

Neendruck  
Medium  
Gehäuse  
Schwimmer  
Steckverbindung  
Betriebsspannung  
Meßbereich  
Thermoelement  
Kontakttraster  
Bürde

Anzeige

Einbaulage  
\*Indicator

Messing / Edelstahl  
Stahl verzinkt / Edelstahl G2" SW36, mit  
Dichtring Cu, DIN 7603  
1 bar max., VR50 10 bar  
100 °C max.  
PC, IP67  
Hart-PU, VR50 Edelstahl  
Serie M12 IP67 - Gerätestecker  
12V ... 30V DC  
4-20 mA = 0-100% = 0-100°C  
Pt100  
7,5 mm  
RB = U-12V  
20mA  
LED dreistellig,  
0 - 100% / -10 - 100°C (F)  
Senkrecht ± 30°  
Blatt IND-D

Technische Daten



**GOLDAMMER**  
REGELUNGSTECHNIK GMBH

SCHÖLLERSHEIDER STR. 15  
POSTFACH 10 02 17  
D-40802 METTMANN

TELEFON 02104/12093  
TELEFAX 02104/12028

www.Goldammer-Regelungstechnik.com  
info@goldammer-regelungstechnik.com