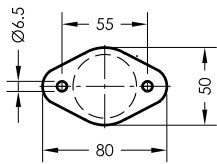
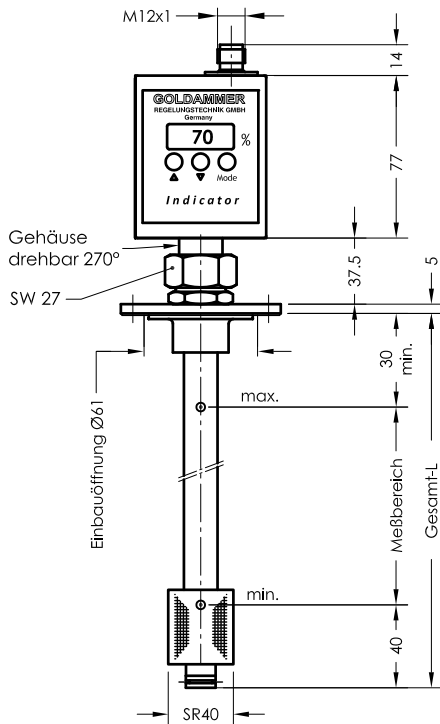


Indicator - L-1

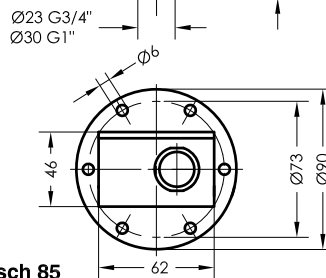
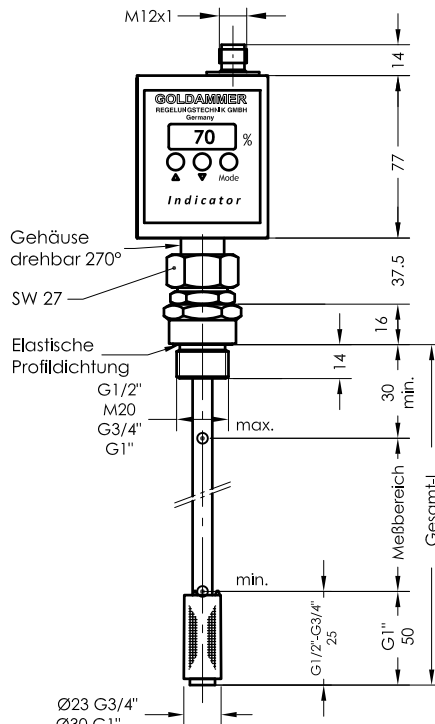
Niveauregler mit PNP Niveau- Schaltausgängen LED Niveauanzeige

lfd.Nr. Datum

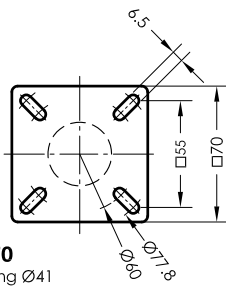
IND - D - 110 03/18



Flansch 50
Einbauöffnung Ø41



Flansch 85
nach DIN24557 Teil 2



Flansch 70
Einbauöffnung Ø41

Steckerbelegung

Steckerbelegung

- 1 = +12V-30V DC
- 3 = GND - Anzeige
- 4 = Niveau L1 PNP
- 2 = Niveau L2 PNP
- 5 = Niveau L3 PNP

PNP Ausgänge frei programmierbar

Bestell-Beispiel

NR70 - L - 1 - SR40 - L250 - L3 - 1M12

Bestellschlüssel

Behälteranschluß:
G1/2" - SR17 L max. 370mm
M20 - SR17 L max. 370mm
G3/4" - SR23 L max. 370mm
G1" - SR30 L max. 1000mm
NR50 - SR40 L max. 800mm
NR70 - SR40 L max. 2000mm
NR85 - SR40 L max. 2000mm

Schwimmer-Typ
SR17
SR23
SR30
SR40

Niveaueingang
L1
L2
L3

Gesamt-Länge-L
Schaltrohr (mm)
Standardlängen
L=250 L=800
L=370 L=1000
L=500 L=1200

Beschreibung

Der Niveauregler Typ Indicator - L-1 ist ein berührungslos arbeitender Magnetschalter und dient zur Überwachung und Regelung von Flüssigkeitsständen. Er enthält eine Widerstandsmeßkette. Das Niveauabhängige Signal wird in dem Steuergerät umgewandelt.

Die Niveauüberwachung und Regelung erfolgt über eine Elektronik mit LED-Display, welches die aktuelle Anzeige in 0 - 100% signalisiert. Die Einstellung der 3 Niveauschaltpunkte erfolgt über drei auf dem Steuergerät angeordneten Taster. Die Niveauschaltpunkte und Schaltfunktionen (Schließer / Öffner) können bei der Inbetriebnahme angepaßt werden.

Der Niveauregler ist bei nicht ansatzbildenden Medien wartungsfrei.

Das Gerät darf nur von Fachpersonal montiert werden.

Andere Temperaturbereiche auf Anfrage

Technische Daten

Schaltrohr	Messing
Behälteranschluß	Polyamid mit Flachdichtung
	Anschlußgewinde: Messing
Nenndruck	1 bar max
Gehäuse	PC, IP67
Medium	100 °C max.
Schwimmer	Hart-PU
Steckverbindung	Serle M12 IP67 - Gerätestecker
Betriebsspannung	12-30VDC
Niveaueingänge	3 PNP
Kontakttraster	5 / 7,5mm
Anzeige	LED dreistellig
	0 - 100%
Schaltstrom	1A max.
Einbaulage	Senkrecht ± 30°
*Indicator	Blatt IND-D

Technische Daten



GOLDAMMER
REGELUNGSTECHNIK GMBH

SCHÖLLERSHEIDER STR. 15 TELEFON 02104/12093
POSTFACH 10 02 17 TELEFAX 02104/12028
D-40802 METTMANN www.Goldammer-Regelungstechnik.com