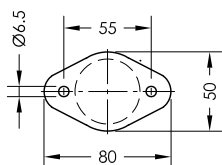
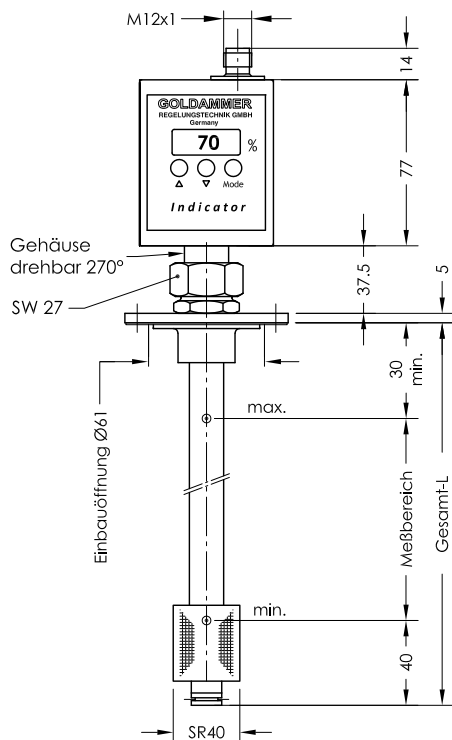


# Indicator - L-1

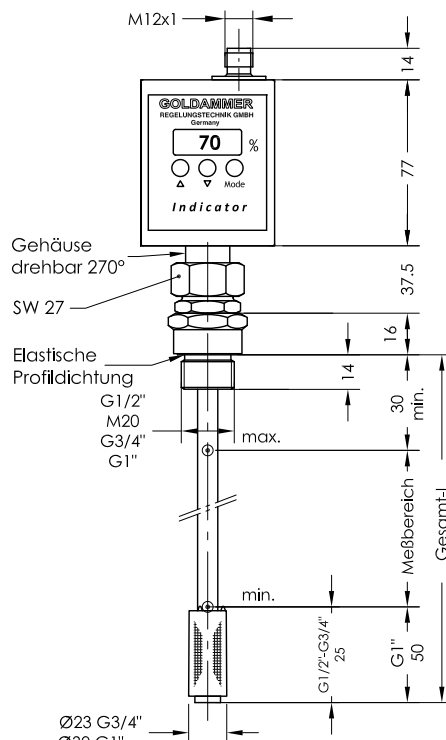
## Niveauregler mit PNP Niveau- Schaltausgängen

### LED Niveauanzeige

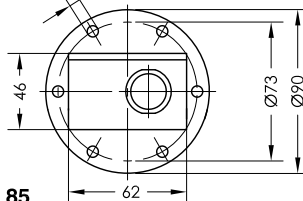
lfd.Nr. Datum  
IND - D - 110 03/18



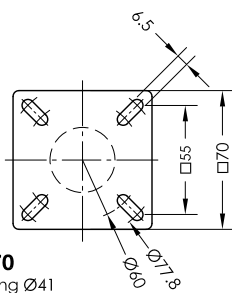
**Flansch 50**  
Einbauöffnung Ø41



Ø23 G3/4"  
Ø30 G1"



**Flansch 85**  
nach DIN24557 Teil 2



**Flansch 70**  
Einbauöffnung Ø41

Steckerbelegung

#### Steckerbelegung

- 1 = +12V-30V DC
- 3 = GND - Anzeige
- 4 = Niveau L1 PNP
- 2 = Niveau L2 PNP
- 5 = Niveau L3 PNP

PNP Ausgänge frei programmierbar

### Bestell-Beispiel

#### NR70 - L - 1 - SR40 - L250 - L3 - 1M12

#### Bestellschlüssel

**Behälteranschluß:**  
G1/2" - SR17 L max. 370mm  
M20 - SR17 L max. 370mm  
G3/4" - SR23 L max. 370mm  
G1" - SR30 L max. 1000mm  
NR50 - SR40 L max. 800mm  
NR70 - SR40 L max. 2000mm  
NR85 - SR40 L max. 2000mm

#### Schwimmer-Typ

- SR17
- SR23
- SR30
- SR40

#### Niveaueingang

- L1
- L2
- L3

#### Gesamt-Länge-L

Schaltrohr (mm)  
**Standardlängen**  
L=250 L=800  
L=370 L=1000  
L=500 L=1200

Technische Daten

### Beschreibung

Der Niveauregler Typ Indicator - L-1 ist ein berührungslos arbeitender Magnetschalter und dient zur Überwachung und Regelung von Flüssigkeitsständen. Er enthält eine Widerstandsmeßkette. Das Niveauabhängige Signal wird in dem Steuergerät umgewandelt.

Die Niveauüberwachung und Regelung erfolgt über eine Elektronik mit LED-Display, welches die aktuelle Anzeige in 0 - 100% signalisiert. Die Einstellung der 3 Niveauschaltpunkte erfolgt über drei auf dem Steuergerät angeordneten Taster. Die Niveauschaltpunkte und Schaltfunktionen (Schließer / Öffner) können bei der Inbetriebnahme angepaßt werden.

Der Niveauregler ist bei nicht ansatzbildenden Medien wartungsfrei.

Das Gerät darf nur von Fachpersonal montiert werden.

Andere Temperaturbereiche auf Anfrage

### Technische Daten

<b>Schaltrohr</b>	Messing
<b>Behälteranschluß</b>	Polyamid mit Flachdichtung
	Anschlußgewinde: Messing
<b>Nenndruck</b>	1 bar max
<b>Gehäuse</b>	PC, IP67
<b>Medium</b>	100 °C max.
<b>Schwimmer</b>	Hart-PU
<b>Steckverbindung</b>	Serie M12 IP67 - Gerätestecker
<b>Betriebsspannung</b>	12-30VDC
<b>Niveaueingänge</b>	3 PNP
<b>Kontakttraster</b>	5 / 7,5mm
<b>Anzeige</b>	LED dreistellig
	0 - 100%
<b>Schaltstrom</b>	1A max.
<b>Einbaulage</b>	Senkrecht ± 30°
<b>*Indicator</b>	Blatt IND-D



**GOLDAMMER**  
REGELUNGSTECHNIK GMBH

SCHÖLLERSHEIDER STR. 15 TELEFON 02104/12093  
POSTFACH 10 02 17 TELEFAX 02104/12028  
D-40802 METTMANN www.Goldammer-Regelungstechnik.com  
info@goldammer-regelungstechnik.com