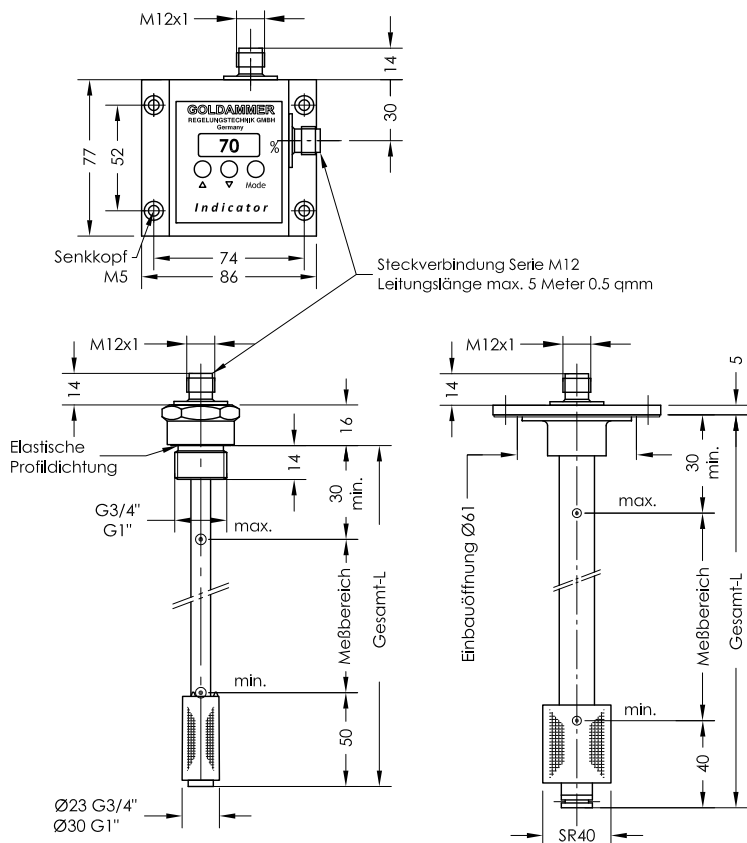


Indicator - L - 1 - R (Fernmontage)

Niveauregler mit PNP Niveau- Schaltausgänge

LED Niveauanzeige

lfd.Nr. Datum
IND - D - 111 03/18



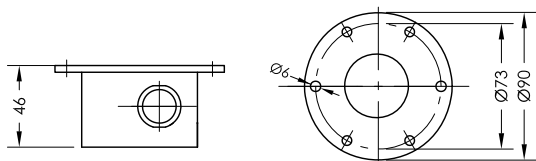
Steckerbelegung

Steckerbelegung

- 1 = +12V-30V DC
- 3 = GND - Anzele
- 4 = Niveau L1 PNP
- 2 = Niveau L2 PNP
- 5 = Niveau L3 PNP

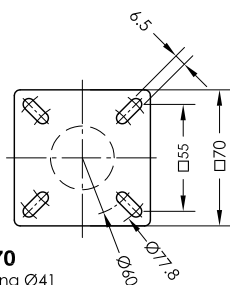
PNP Ausgänge frei programmierbar

Steckerbelegung



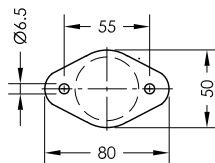
Flansch 85

nach DIN24557 Teil 2



Flansch 70

Einbauöffnung Ø41



Flansch 50

Einbauöffnung Ø41

Bestell-Beispiel

NR70 - L - 1 - R - SR40 - L250 - L3 - 3M12

Bestellschlüssel

Behälteranschluß:
G3/4" - SR23 L max. 370mm
G1" - SR30 L max. 1000mm
NR50 - SR40 L max. 800mm
NR70 - SR40 L max. 2000mm
NR85 - SR40 L max. 2000mm

Schwimmer-Typ

- SR17
- SR23
- SR30
- SR40

Zubehör

Art. Nr. 50100080 - Anschlußleitung Serie M12 mit 2 Kabeldosen 5-polig Länge 3m
Art. Nr. 50100076 - Anschlußleitung Serie M12 mit 2 Kabeldosen 5-polig Länge 5m

Andere Kabellängen auf Anfrage

Gesamt-Länge-L

Schaltrohr (mm)
Standardlängen
L=250 L=800
L=370 L=1000
L=500 L=1200

Niveaueingang

- L1
- L2
- L3

Beschreibung

Der Niveauregler Typ Indicator - L-1-R (Fernmontage) ist ein berührungslos arbeitender Magnetschalter und dient zur Überwachung und Regelung von Flüssigkeitsständen.

Er enthält eine Widerstandsmeßkette. Das Niveauabhängige Signal wird in dem Steuergerät umgewandelt.

Die Niveaüberwachung und Regelung erfolgt über eine Elektronik mit LED-Display, welches die aktuelle Anzeige in 0 - 100% signalisiert. Die Einstellung der Niveauschaltpunkte erfolgt über drei auf dem Steuergerät angeordnete Taster. Die Niveauschaltpunkte und Schaltfunktionen (Schließer / Öffner) können bei der Inbetriebnahme angepaßt werden.

Der Niveauregler ist bei nicht ansatzbildenden Medien wartungsfrei.

Das Gerät darf nur von Fachpersonal montiert werden.

Andere Temperaturbereiche auf Anfrage

Technische Daten

Schaltrohr	Messing
Behälteranschluß	Polyamid mit Flachdichtung
Nennndruck	Anschlußgewinde: Messing
Gehäuse	1 bar max
Medium	PC, IP67
Schwimmer	100 °C max.
Steckverbindung	Hart-PU
Betriebsspannung	Serie M12 IP67 - Gerätestecker
Niveaueingänge	12-30VDC
Kontaktraster	3 PNP
Anzeige	7,5mm
Schaltstrom	LED dreistellig
Einbaulage	0 - 100%
*Indicator	1A max.
	senkrecht ± 30°
	Blatt IND-D

Technische Daten



GOLDAMMER
REGELUNGSTECHNIK GMBH

SCHÖLLERSHEIDER STR. 15
POSTFACH 10 02 17
D-40802 METTMANN

TELEFON 02104/12093
TELEFAX 02104/12028

www.Goldammer-Regelungstechnik.com
info@goldammer-regelungstechnik.com