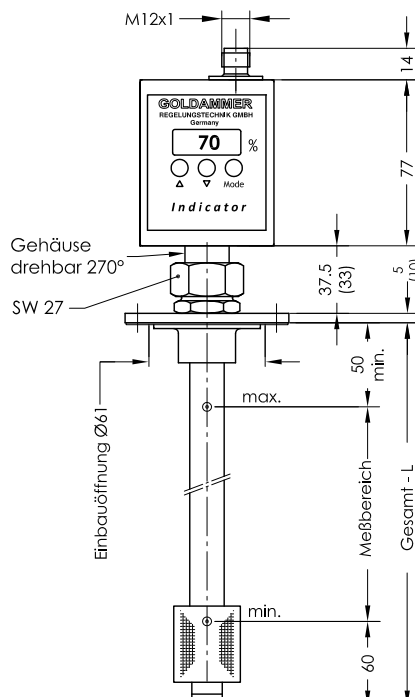
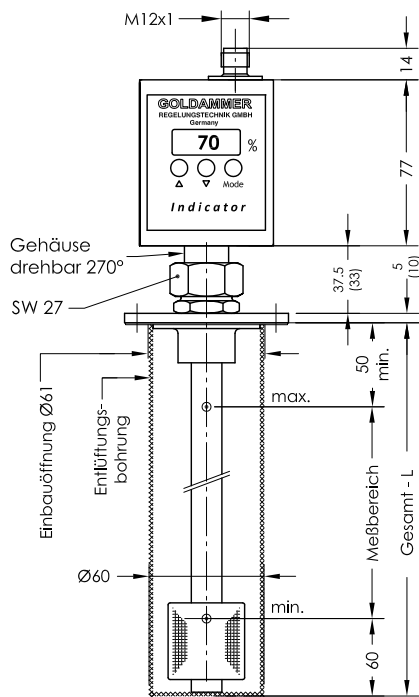


# Indicator - L - 2

## Niveauregler mit PNP Niveau- Schaltausgänge

### LED Niveauanzeige

lfd.Nr. Datum  
IND - D - 112 10/21

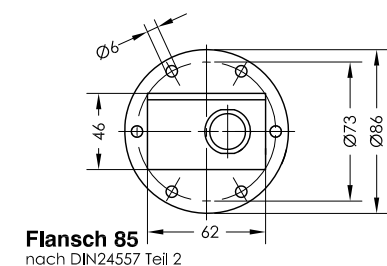


Steckerbelegung

#### Steckerbelegung

- 1 = +12V-30V DC
- 3 = GND - Anzeige
- 4 = Niveau L1 PNP
- 2 = Niveau L2 PNP
- 5 = Niveau L3 PNP

PNP Ausgänge frei programmierbar



Flansch 85  
nach DIN24557 Teil 2

### Bestell-Beispiel

## NR85 - S - L - 2 - SR45 - L250 - L3 - MS - 1M12

Bestellschlüssel

Behälteranschluß:  
NR 85 - L max. 2000mm

O = ohne Schutzrohr  
S = mit Schutzrohr

Schwimmer-Typ  
SR45  
VR50

Gesamt-Länge-L  
Schaltrohr (mm)  
Standardlängen  
L=250 L=800  
L=370 L=1000  
L=500 L=1200

Niveaueingang  
L1  
L2  
L3

Ausführung  
MS - Messing  
VA - Flansch,  
Schutzrohr,  
Schaltrohr und  
Schwimmer  
Edelstahl

### Beschreibung

Der Niveauregler Typ Indicator - L-2 ist ein berührungslos arbeitender Magnetschalter und dient zur Überwachung und Regelung von Flüssigkeitsständen.

Er enthält eine Widerstandsmeßkette. Das Niveauabhängige Signal wird in dem Steuergerät umgewandelt.

Die Niveauüberwachung und Regelung erfolgt über eine Elektronik mit LED-Display, welches die aktuelle Anzeige in 0 - 100% signalisiert. Die Einstellung der Niveauschaltpunkte erfolgt über drei auf dem Steuergerät angeordnete Taster. Die Niveauschaltpunkte und Schaltfunktionen (Schleßer / Öffner) können bei der Inbetriebnahme angepaßt werden. Der Niveauregler ist bei nicht ansatzbildenden Medien wartungsfrei.

Das Gerät darf nur von Fachpersonal montiert werden.

Andere Temperaturbereiche auf Anfrage

### Technische Daten

Schutzrohr  
Schaltrohr  
Behälteranschluss

Nenndruck  
Gehäuse  
Medium  
Schwimmer  
Steckverbindung  
Betriebsspannung  
Niveaueingänge  
Kontakttraster  
Anzeige

Schaltstrom  
Einbaulage  
\*Indicator

Edelstahl  
Messing, Edelstahl  
Polyamid oder Edelstahl  
mit Flachdichtung  
1 bar max. / VR50 10 bar max.  
PC, IP67  
100 °C max.  
Hart-PU, VR50 Edelstahl  
Serie M12 IP67 - Gerätestecker  
12-30VDC  
3 PNP  
7,5mm  
LED dreistellig  
0 - 100%  
1A max.  
senkrecht ± 30°  
Blatt IND-D

Technische Daten



**GOLDAMMER**  
REGELUNGSTECHNIK GMBH

SCHÖLLERSHEIDER STR. 15  
POSTFACH 10 02 17  
D-40802 METTMANN

TELEFON 02104/12093  
TELEFAX 02104/12028

www.Goldammer-Regelungstechnik.com  
info@goldammer-regelungstechnik.com