

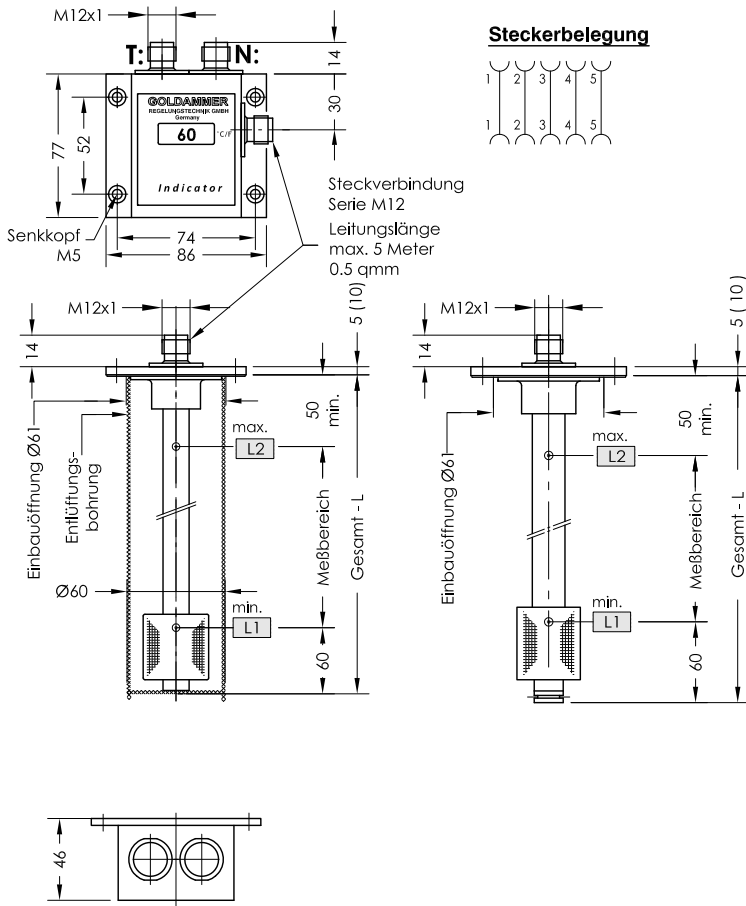
Indicator - TMA - 2 - R (Fernmontage)

Niveau - Temperaturregler mit bistabilen Niveauekontakten

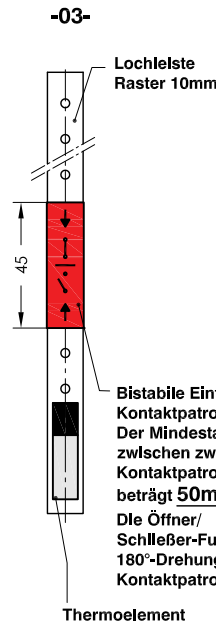
Temperaturanzeige und Ausgang 4-20mA

Optional PNP Temperatur Schaltausgänge

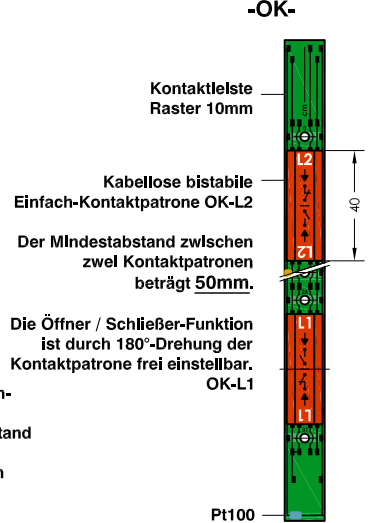
lfd.Nr. Datum
IND - D - 93 10/21



Niveauekontakt

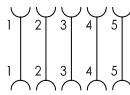


Niveauekontakt



Steckerbelegung

Steckerbelegung



Steckerbelegung

- N: 1 = Eingang L1 - L3
4 = L1
2 = L2
5 = L3

- T: 1 = +12-30V DC
2 = Temperatur 4 - 20mA
3 = GND - Anzeige
4 = Temperatur T1 PNP (TF)
5 = Temperatur T2 PNP
6 = Temperatur T3 PNP

PNP Ausgänge frei programmierbar

Bestell-Beispiel

NR85-S-TMA-2-R-SR45-L250-01-L1/200/S-4M12-MS-TF70Ö

Behälteranschluß:
NR70 - L max. 2000mm
NR85 - L max. 2000mm

O = ohne Schutzrohr
S = mit Schutzrohr

Schwimmer-Typ
SR40
SR45
VR50

Zubehör

- Art. Nr. 50100080 - Anschlußleitung Serie M12 mit 2 Kabeldosen 5-polig Länge 3m
Art. Nr. 50100079 - Anschlußleitung Serie M12 mit 2 Kabeldosen 8-polig Länge 3m
Art. Nr. 50100076 - Anschlußleitung Serie M12 mit 2 Kabeldosen 5-polig Länge 5m
Art. Nr. 50100077 - Anschlußleitung Serie M12 mit 2 Kabeldosen 8-polig Länge 5m
Andere Kabellängen auf Anfrage

Niveauekontakt-Typ

- OK = Kabellose Kontakt max. L = 500
01 = Fest-Einfach (max. L1-L3)
03 = Einstellbar-Einfach (max. L1-L3)

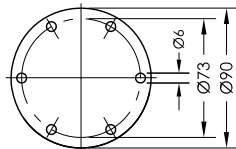
Gesamt-Länge-L
Schaltrohr (mm)

Ausführung

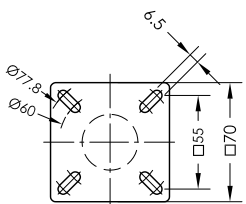
- MS = Messing
VA = Flansch, Schutzrohr, Schaltrohr und Schwimmer Edelstahl

Thermokontakt

- TF10Ö
TF40Ö
TF50Ö
TF60Ö (S)
TF70Ö (S)
TF80Ö (S)
TF90Ö (Vorzugsweise Öffner)



Flansch 85
nach DIN24557 Teil 2



Flansch 70
Einbauöffnung Ø41

Bestellschlüssel

Technische Daten

Beschreibung

Der Indicator TMA-2-R (Fernmontage) ist ein berührungslos arbeitender Magnetschalter und dient zur Überwachung und Regelung von Flüssigkeitsständen und Temperaturen. Im Schaltrohr befinden sich bistabile Schutzgaskontakte. Wahlweise fest angeordnet oder als Kontaktpatrone einstellbar auf einer Lochleiste montiert. Bei festen Kontakten müssen die Kontaktabstände und deren Funktion angegeben werden. Kontaktpatronen können nachträglich in der Höhe verstellt werden. Die Funktion Öffner oder Schließer kann dabei durch 180° - Drehung der Patrone verändert werden. Der im Schwimmer eingebaute Permanentmagnet schaltet bei Änderung des Niveaus die Kontakte. Die Schaltdifferenz (Hysterese) beträgt 4 mm. Zur Temperaturüberwachung wird das, von einem im Schaltrohr montierten Pt100 Widerstand, abgegebene temperaturabhängige Signal mit dem eingebauten Meßumformer in eine temperaturlineare Stromänderung von 4-20mA umgeformt. Der Niveauregler ist bei nicht ansatzbildenden Medien wartungsfrei. Bei Fernmontage ist auf eine verlustarme Verbindung zwischen Anzeigeeinheit und Fühlerrohr zu achten. Bei induktiven Verbrauchern ist eine Schutzschaltung vorzusehen (Freilaufdiode / RC-Glied). Die Temperaturanzeige erfolgt über eine Elektronik mit LED-Display, welches die aktuelle Anzeige signalisiert, wahlweise in °C oder °F. Das Gerät darf nur von Fachpersonal montiert werden. Andere Temperaturbereiche auf Anfrage **Max. Viskosität ISO VG 320**

Technische Daten

Schutzrohr	Edelstahl
Schaltrohr	Messing, Edelstahl
Behälteranschluß	Polyamid oder Edelstahl mit Flachdichtung
Nennndruck	1 bar max. - Schwimmer Hart PU SR40/SR45 10 bar max. - Schwimmer Edelstahl VR 50
Gehäuse	PC, IP67
Medium	100 °C max.
Steckverbindung	Serie M12 IP67 - Gerätestecker
Betriebsspannung	12-30VDC
Niveauekontakte	bistabil Schließer/Öffner - 3 max. wahlweise fest oder einstellbar
Anzeige	LED 3-stellig -10 bis 100°C (°F)
Schaltstrom	Datenblatt IN - D - 003
Bürde	RB = U-12V 20mA
Meßbereich	4-20 mA = 0 - 100°C
Einbaulage	senkrecht ± 30°



GOLDAMMER
REGELUNGSTECHNIK GMBH

SCHÖLLERSHEIDER STR. 15
POSTFACH 10 02 17
D-40802 METTMANN

TELEFON 02104/12093
TELEFAX 02104/12028

www.Goldammer-Regelungstechnik.com
info@goldammer-regelungstechnik.com