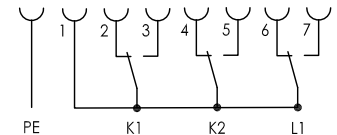
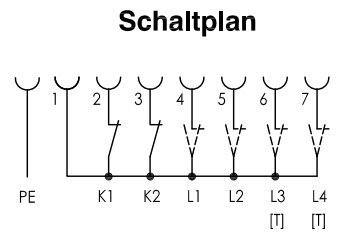
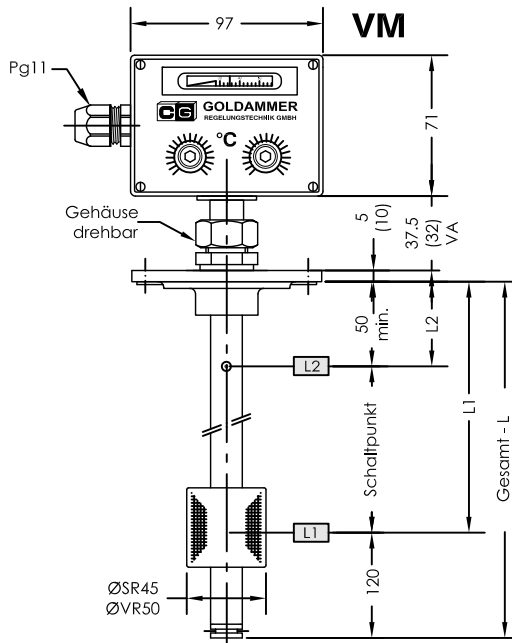
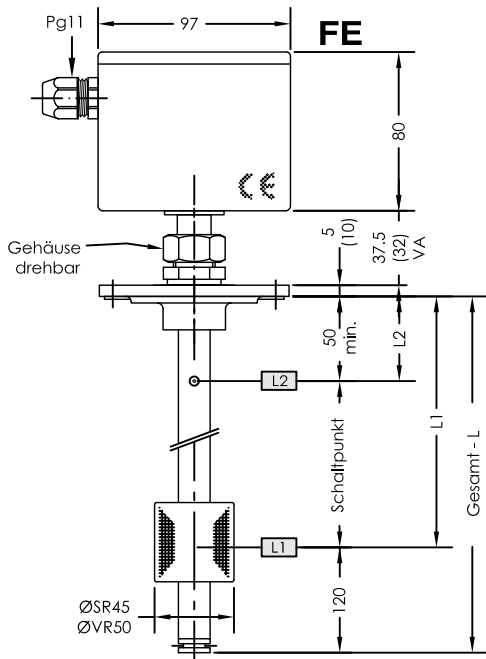


NTR ... - K - SR45 / VR50

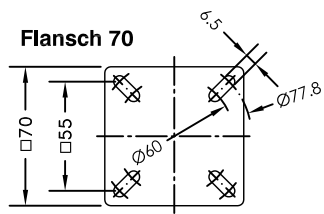
Niveau - Temperatur - Kapillarrohr - Regler

lfd.Nr. Datum
NT - D - 400a 01/22

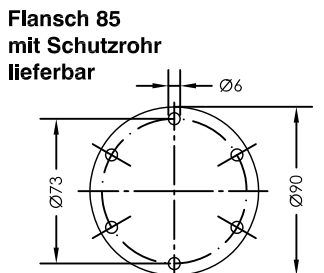


Funktion Behälter leer

Steckerbelegung



Einbauöffnung Ø46/52



nach DIN24557 Teil 2

Einbauöffnung Ø61

Bestell-Beispiel

NTR 85-S-SR45-K2-A-FE-L370-03-L1/250/S-T70Ö-I-MS-24V

Behälteranschluß	70 85	Schaltpunkt L1-L3/ mm von Dichtkante	Betriebsspannung	VDC 10-36 = 24V VAC 10-230 = 230V
O = ohne Schutzrohr S = mit Schutzrohr		Ö = Öffner S = Schließer Funktion bei steigendem Niveau	Ausführung	MS - Messing VA - Flansch, Schutzrohr Schaltrohr und Schwimmer Edelstahl
Schwimmer	SR45 VR50	Pt100 Thermokontakt	I = 0 bis 120°C	
Temperatur	K1= 1 Kontakt K2= 2 Kontakte	T10Ö T40Ö T50Ö T60Ö (S) (Vorzugs- T70Ö (S) weise T80Ö (S) Öffner) T90Ö (bei 2 Thermokontakten T1... - T2... angeben)		
A = Temperatur-Istanzeige O = ohne Istanzeige		Niveaunkontakt-Typ		
Montageform	FE= Feststabmontage VM= Vertikalmontage	01 = Fest-Einfach 03 = Einstellbar-Einfach		
Gesamt-Länge (mm)				

Beschreibung

Der Niveau-Temperatur-Kapillarrohr-Regler NTR... - K für Behältereinbau ist ein Kombi-Gerät für Niveau - und Temperaturregelung. Zur Niveauüberwachung befinden sich im Schaltrohr bistabile Schutzgaskontakte. Wahlweise fest angeordnet oder einstellbare Kontaktpatronen, die auf einer Lochleiste angebracht sind. Der im Schwimmer eingebaute Permanentmagnet schaltet bei Änderung des Niveaus den Kontakt. Die Schaltdifferenz (Hysterese) beträgt 4 mm. Die Temperaturregelung erfolgt über Kapillarrohr - Regler. Sie arbeiten nach dem Prinzip der Flüssigkeitsausdehnung. Die Thermofühler befinden sich im unteren Teil des Schaltrohres. Es können maximal 2 Temperaturkontakte, einstellbar von 0 bis 120°C und eine Temperatur - Istwertanzeige eingebaut werden. Zur Temperaturüberwachung und Regelung können Thermoelemente, wie Pt100 und Thermokontakte zusätzlich eingebaut werden. Die Kabelanschlüsse erfolgen über Reihen - Klemmleisten 1,5 mm². Bei induktiven Verbrauchern ist eine Schutzschaltung vorzusehen (Freilaufdiode / RC-Glied). Das Gerät darf nur von Fachpersonal montiert werden. Wahlweise mit Steckverbinder DIN 43650, 6 pol. + PE IP65 und Serie M12 IP67. Max. Viskosität 100mm²/s /320mm²/s

Technische Daten

Schutzrohr
Schaltrohr
Gehäuse
elektr. Anschluß
Behälteranschluß
Nenndruck
Mediumstemperatur
Schwimmer
Niveaunkontakte
Temperaturkontakte
Temperaturbereich
Temperaturanzeige
Schaltgenauigkeit
Schaltdifferenz
Thermoelemente
Anzahl Funktionen
Einbaulage

Edelstahl
Messing oder Edelstahl max. L = 1000mm
PC, IP65
Anschluß Pg11 + Reihenklemmen 1,5mm²,
Anzugsdrehmoment SEV 0,5Nm max.
wahlweise, mit Dichtung
1 bar max. / VR 50 10 bar max.
100 °C max.
Hart-Pu SR45, Edelstahl VR50
bistabil, einstellbar, Datenblatt IN - D - 003
Datenblatt IN - D - 003, M12 24V - 4A
0 - 120°C, einstellbar
0 - 120°C ±3°
±5k
5k±1k
Pt100, Thermokontakt
6 max. einbaubar
senkrecht ±30°

Auf Wunsch Gehäusedeckel mit Sicherheitsschrauben lieferbar.

Technische Daten