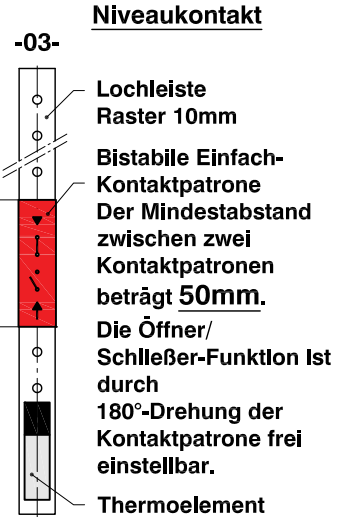
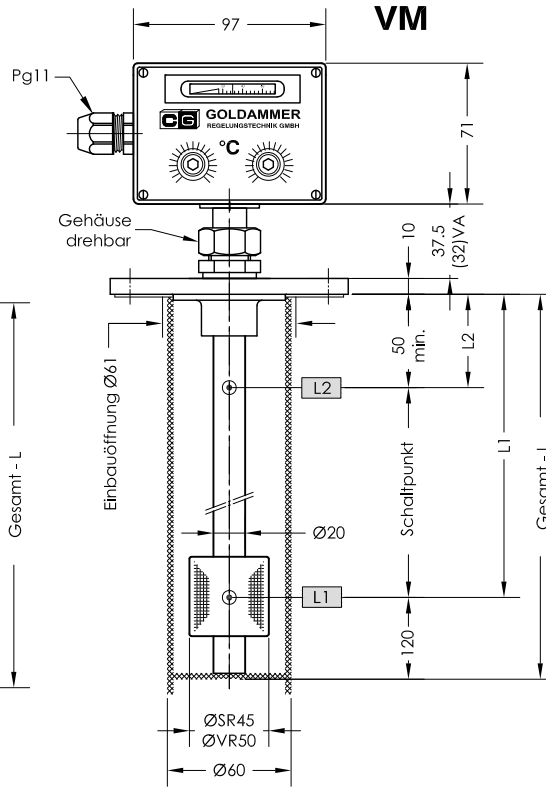
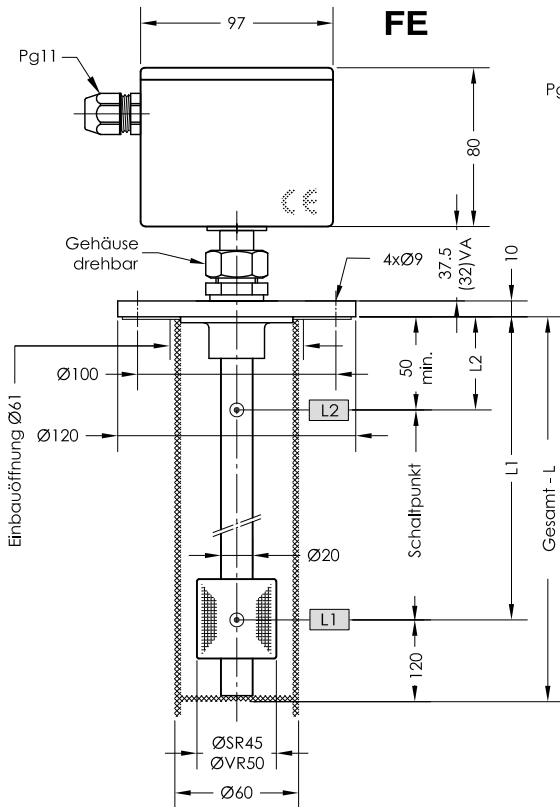


NTR 1/120 - S - K

Niveau - Temperatur - Kapillarrohr - Regler

lfd.Nr. Datum
NT - D - 401 04/19



Bestell-Beispiel

NTR 1/120-S-SR45-K2-A-FE-L450-03-L1/300/S - I - MS

O = ohne Schutzrohr
S = mit Schutzrohr

Schwimmer-Typ
SR45
VR50

Temperatur
K1= 1 Kontakte
K2= 2 Kontakte

A = Temperatur-Istanzeige
O = ohne Istanzeige

Montageform
FE= Feststabmontage
VM= Vertikalmontage

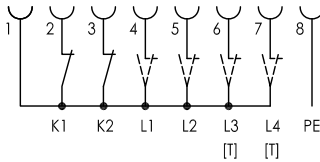
Gesamt-Länge-L
Schaltrohr (mm)

I = 0 bis 120°C

Ausführung
MS - Messing
VA - Flansch, Schutzrohr
Schaltrohr und Schwimmer
Edelstahl
Schaltkontakt L1-L3/
mm von Dichtkante
Ö = Öffner
S = Schließer
Funktion bei
steigendem Niveau

Niveauelement-Typ
01 = Fest-Einfach
03 = Einstellbar-Einfach

Schaltplan



Funktion Behälter leer

Bestellschlüssel

Steckerbelegung

Technische Daten

Beschreibung

Der Niveau-Temperatur-Kapillarrohr-Regler NTR 1/120 - K für Behältereinbau ist ein Kombi-Gerät für Niveau- und Temperaturregelung. Zur Niveauüberwachung befinden sich im Schaltrohr bistabile, einstellbare Kontaktpatronen, die auf einer Lochleiste angebracht sind. Der im Schwimmer eingebaute Permanentmagnet schaltet bei Änderung des Niveaus den Kontakt. Die Schaltdifferenz (Hysterese) beträgt 4 mm. Die Temperaturregelung erfolgt über Kapillarrohr - Regler. Sie arbeiten nach dem Prinzip der Flüssigkeitsausdehnung. Die Thermofühler befinden sich im unteren Teil des Schaltrohres. Es können maximal 2 Temperaturkontakte, einstellbar von 0-120°C und eine Temperatur - Istwertanzeige eingebaut werden. Die Kabelanschlüsse erfolgen über Reihen - Klemmleisten 1,5mm². Bei induktiven Verbrauchern ist eine Schutzschaltung vorzusehen (Freilaufdiode / RC-Glied). Das Gerät darf nur von Fachpersonal montiert werden. **Wahlweise mit Steckverbinder DIN 43650, 6 pol.+PE IP65 und Serie M12 IP67.** Max. Viskosität SR 40 / SR45 - 100mm²/S VR50 - 320mm²/S

Technische Daten

Schutzrohr
Schaltrohr
Edelstahl
Messing oder Edelstahl
max. L = 2000mm
PC, IP65
Anschluß Pg11 + Reihenklemmen 1,5mm²,
Anzugsdrehmoment SEV 0,5Nm max.
Gehäuse elektr. Anschluß
Anschlußflansch
Nenndruck
Edelstahl mit Flachdichtung
1 bar max., Schwimmer Hart-PU SR45
10 bar max., Schwimmer Edelstahl VR50
Mediumtemperatur
Niveauelemente
Temperaturkontakte
Temperaturbereich
Temperaturanzeige
Schaltgenauigkeit
Schaltdifferenz
Anzahl Funktionen
Einbaulage
100 °C max.
bistabil, Fest, einstellbar, Datenbl. IN - D - 003
Datenblatt IN - D - 003
0 bis 120°C, einstellbar
0 bis 120°C ±3°
±5k
5k±1k
6 max. einbaubar
senkrecht ± 30°
Auf Wunsch Gehäusedeckel mit Sicherheitsschrauben lieferbar.



GOLDAMMER
REGELUNGSTECHNIK GMBH

SCHÖLLERSHEIDER STR. 15
POSTFACH 10 02 17
D-40802 METTMANN

TELEFON 02104/12093
TELEFAX 02104/12028

www.Goldammer-Regelungstechnik.com
info@goldammer-regelungstechnik.com