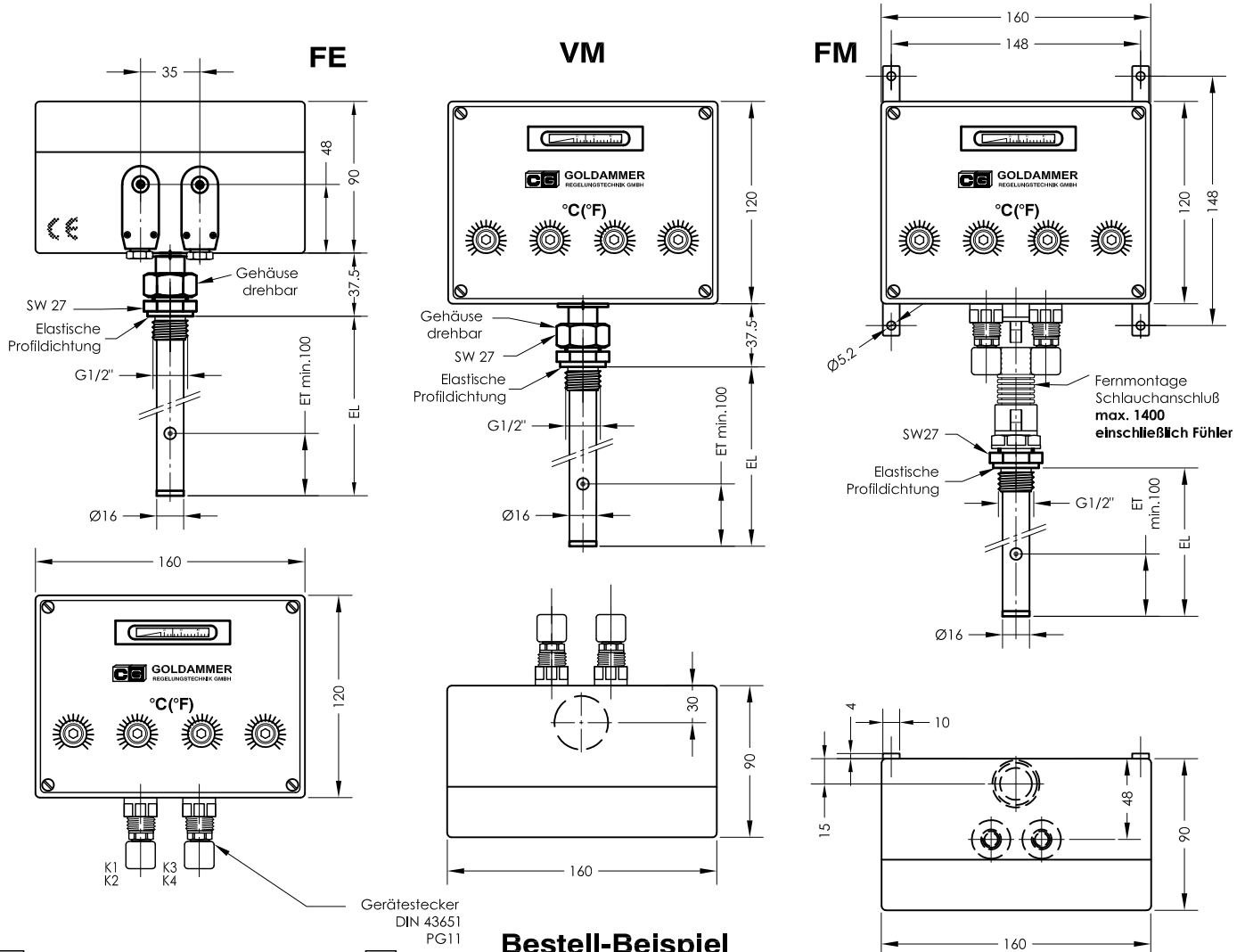


TR 15 - K3 / K4 - Steckverbinder

Temperatur Kapillarrohr - Regler

Ifd.Nr. Datum

TR - D - 501/1 04/19



Gerätestecker
DIN 43651
PG11

Bestell-Beispiel

TR 15 - K3 - A - FM - 400 - MS - I - DIN43651

Temperatur
K3= 3 Kontakte
K4= 4 Kontakte

A= Temperatur-Istanzeige
O= ohne Istanzeige

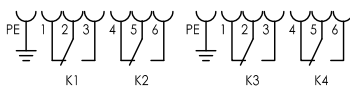
FE= Feststabsmontage
VM= Vertikalmontage
FM= Fernmontage

EL=Tauchrohrlänge (mm)
100 (EL100= max. 3 Funktionen)
200
300 (max. 1400)

MS
VA

I = 0 bis 120°C
II = 32 bis 248°F
III = -10 bis 80°C

Schaltplan



Funktion unterhalb
Schalttemperatur

ET= Mindest-Eintauchtiefe für
den Fühler Im Medium um eine
genaue Abtastung zu erreichen.

Bestellschlüssel

Steckerbelegung

Technische Daten

Beschreibung

Der Temperatur-Kapillarrohr-Regler TR 15 - K3 / K4 arbeitet nach dem Prinzip der Flüssigkeitsausdehnung. Eine Temperaturänderung im Fühler bewirkt eine Volumenänderung. Diese Kraft betätigt über eine Membrane einen potentialfreien Wechselkontakt. Die gewünschten Schalttemperaturen sind getrennt einstellbar. Der Bereich liegt zwischen 0 und 120°C, (32 bis 248°F), (-10 bis 80°C). Die Geräte werden auf Wunsch mit Temperatur-Istwertanzeige geliefert. Die Fühler sind in einem Tauchrohr untergebracht.

Das Gerät darf nur von Fachpersonal montiert werden.

Technische Daten

Schaltgehäuse	ABS mit Klarsichtdeckel
Schutzart	IP 65
Steckverbinder	DIN43651/ Steckverbinder
Fühlerhülse	Messing (MS), Edelstahl (VA)
Betriebsdruck	16 bar max.
Umgebungstemperatur	-40 bis +80°C
Temperaturanzeige	0 -120°C ±3°C
Temperaturrelais	Wechsler max. 250V~, 10A min. 5mA
Temperaturbereich	0 bis 120°C, (32 bis 248°F) (-10 bis 80°C, EL = max.500mm)
Schaltgenauigkeit	±5k
Schaltldifferenz	5k±1K



GOLDAMMER
REGELUNGSTECHNIK GMBH

SCHÖLLERSHEIDER STR. 15
POSTFACH 10 02 17
D-40802 METTMANN

TELEFON 02104/12093
TELEFAX 02104/12028
www.Goldammer-Regelungstechnik.com