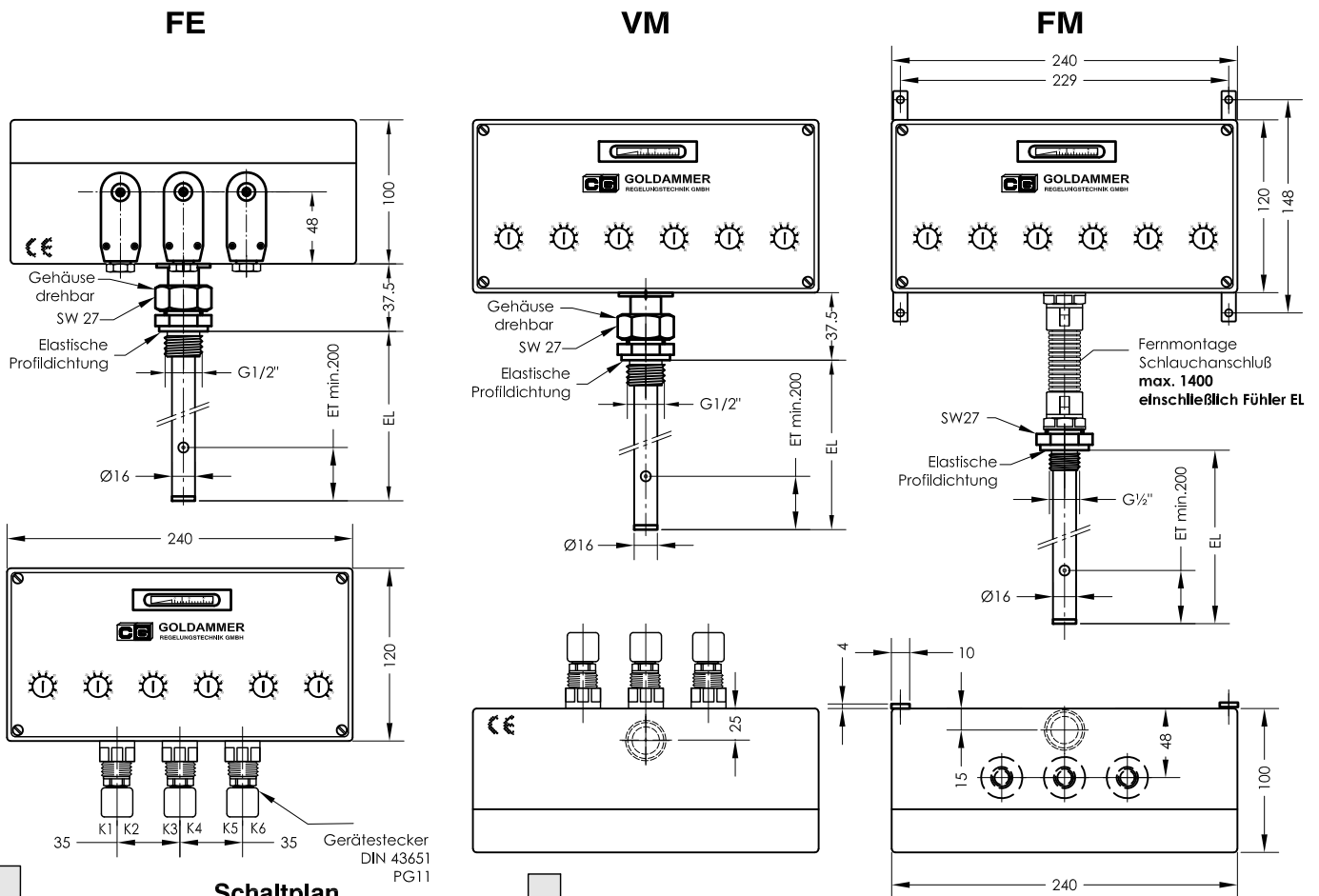


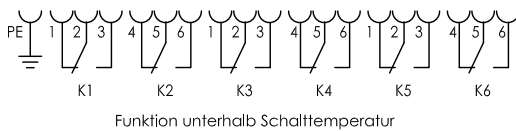
TR 15 - K5 / K6 - Steckverbinder

Temperatur Kapillarrohr - Regler

Ifd.Nr. Datum
TR - D - 502a 04/19



Schaltplan



Funktion unterhalb Schalttemperatur

Bestell-Beispiel

TR 15 - K6 - A - FM - 400 - MS - II - DIN43651

Temperatur	II = 32 bis 248°F
K5= 5 Kontakte	III = 0 bis 80°C
K6= 6 Kontakte	
A= Temperatur-Istanzelge	
FE= Feststabmontage	MS
VM= Vertikalmontage	VA
FM= Fernmontage	
EL= Tauchrohr - 300 max. 5 Funktionen	
länge (mm)	400 max. 6 Funktionen
	500 max. 7 Funktionen
	800 max. 7 Funktionen
	900 max. 7 Funktionen

Steckerbelegung

ET= Mindest-Eintauchtiefe für den Fühler im Medium um eine genaue Abtastung zu erreichen.

Bestellschlüssel

Technische Daten

Beschreibung

Der Temperatur-Kapillarrohr-Regler TR 15 - K5 / K6 arbeitet nach dem Prinzip der Flüssigkeitsausdehnung. Eine Temperaturänderung im Fühler bewirkt eine Volumenänderung. Diese Kraft betätigt über eine Membrane einen potentialfreien Wechselkontakt. Die gewünschten Schalttemperaturen sind getrennt einstellbar. Der Bereich liegt zwischen 32 bis 248°F, 0 bis 80°C. Die Geräte werden auf Wunsch mit Temperatur-Istwertanzeige geliefert. Die Fühler sind in einem Tauchrohr untergebracht. Die Kabelanschlüsse erfolgen über Gerätestecker DIN43651.

Das Gerät darf nur von Fachpersonal montiert werden.

Technische Daten

Schaltgehäuse	ABS mit Klarsichtdeckel
Schutzart	IP 65
Elektr. Anschluß	DIN43651
	Messing, Edelstahl
Fühlerhülse	16 bar max.
Betriebsdruck	-40 bis +80°C
Umgebungstemperatur	0 -120°C ±3°C
Temperaturanzeige	Wechsler max. 250V~, 10A
Temperaturrelais	min. 5 mA
Temperaturbereich	32 bis 248°F,
	0 bis 80°C (EL = max. 1400mm)
Schaltgenauigkeit	±5k
Schaltdifferenz	5k±1K