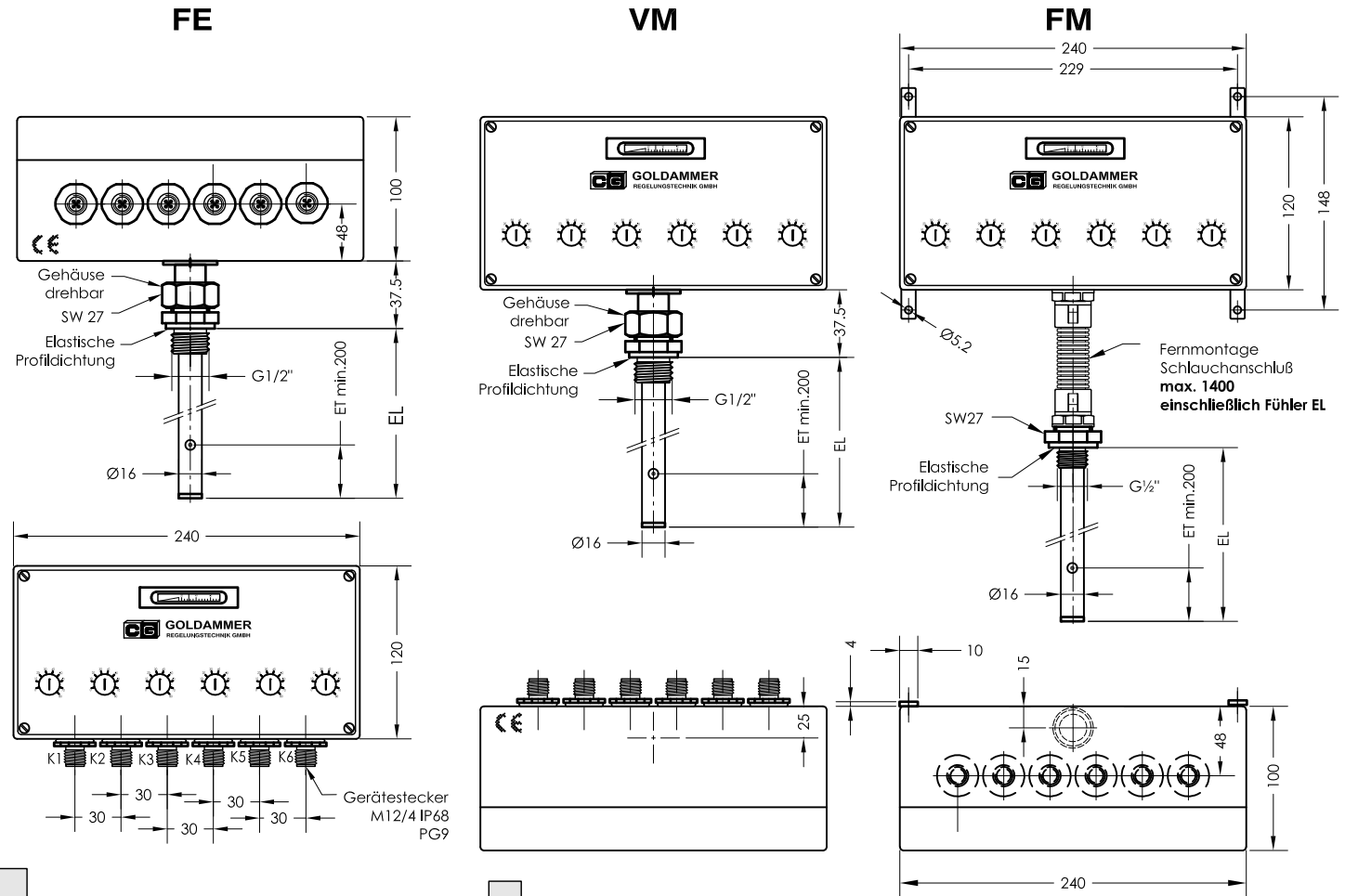


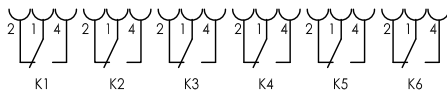
# TR 15 - K5 / K6 - Steckverbinder

## Temperatur Kapillarrohr - Regler

lfd.Nr. Datum  
TR - D - 502b 04/19



### Schaltplan



Funktion unterhalb Schalttemperatur

**ET= Mindest-Eintauchtiefe für den Fühler im Medium um eine genaue Abtastung zu erreichen.**

### Bestell-Beispiel

**TR 15 - K6 - A - FM - 400 - MS - II - M12/4 - 24V**

Temperatur \_\_\_\_\_  
K5= 5 Kontakte  
K6= 6 Kontakte  
II = 32 bis 248°F  
III = 0 bis 80°C

**A= Temperatur-Istanzeige**

MS  
VA

FE= Feststabmontage  
VM= Vertikalmontage  
FM= Fernmontage

EL= Tauchrohr-  
länge (mm) 300 max. 5 Funktionen  
400 max. 6 Funktionen  
500 max. 7 Funktionen  
800 max. 7 Funktionen  
900 max. 7 Funktionen

### Beschreibung

Der Temperatur-Kapillarrohr-Regler TR 15 - K5 / K6 arbeitet nach dem Prinzip der Flüssigkeitsausdehnung. Eine Temperaturänderung im Fühler bewirkt eine Volumenänderung. Diese Kraft betätigt über eine Membrane einen potentialfreien Wechselkontakt. Die gewünschten Schalttemperaturen sind getrennt einstellbar. Der Bereich liegt zwischen 32 bis 248°F, 0 bis 80°C. Die Geräte werden auf Wunsch mit Temperatur-Istwertanzeige geliefert. Die Fühler sind in einem Tauchrohr untergebracht.

Das Gerät darf nur von Fachpersonal montiert werden.

### Technische Daten

Schaltgehäuse	ABS mit Klarsichtdeckel
Schutzart	IP 65
Elektr. Anschluß	M12/4 IP67
Fühlerhülse	Messing, Edelstahl
Betriebsdruck	16 bar max.
Umgebungstemperatur	-40 bis +80°C
Temperaturanzeige	0 -120°C ±3°C
Temperaturrelais	Wechsler max. 24V~, 4A min. 5 mA
Temperaturbereich	32 bis 248°F, 0 bis 80°C (EL = max. 1400mm)
Schaltgenauigkeit	±5k
Schaltdifferenz	5k±1K



**GOLDAMMER**  
REGELUNGSTECHNIK GMBH

SCHÖLLERSHEIDER STR. 15 TELEFON 02104/12093  
POSTFACH 10 02 17 TELEFAX 02104/12028  
D-40802 METTMANN www.Goldammer-Regelungstechnik.com