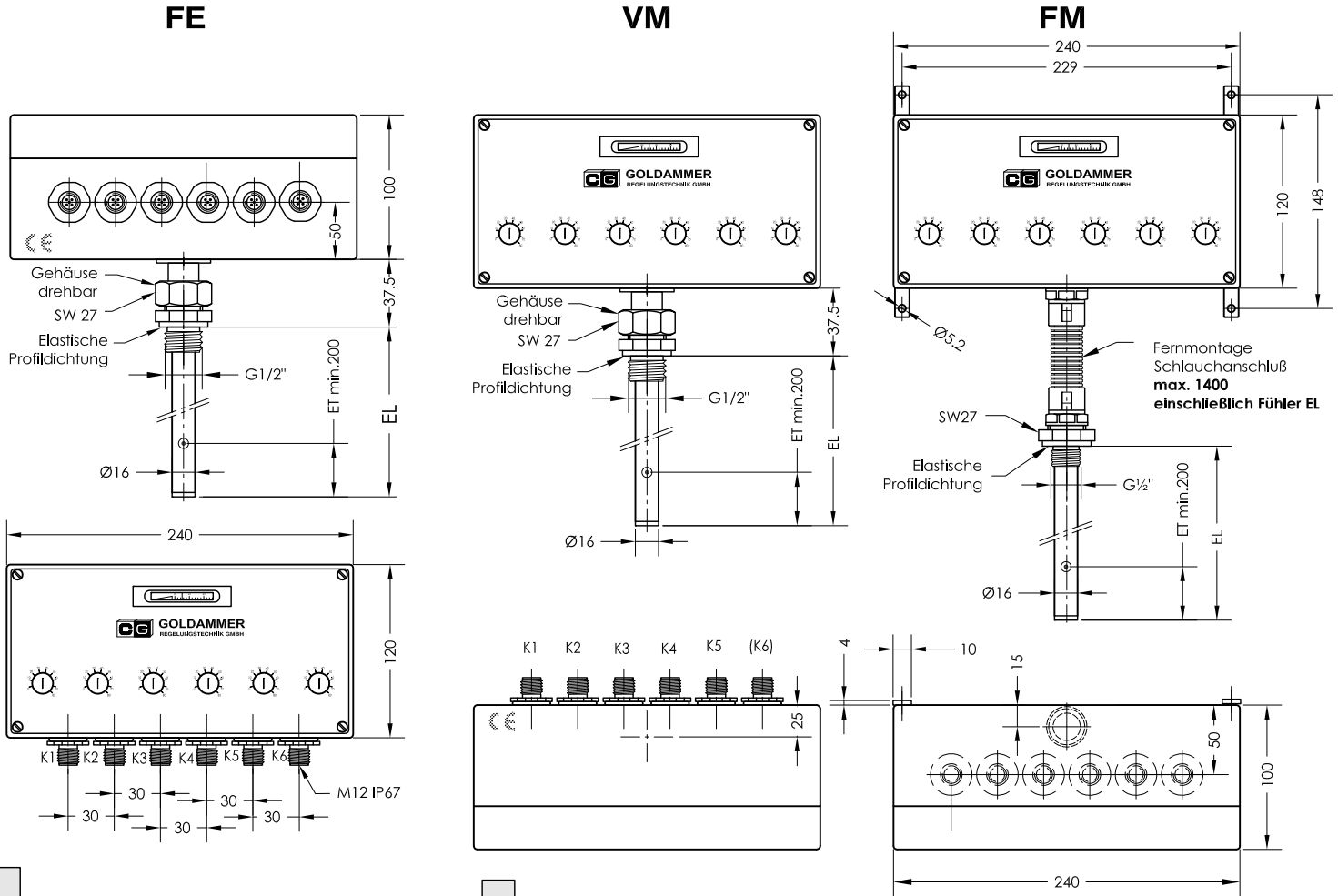


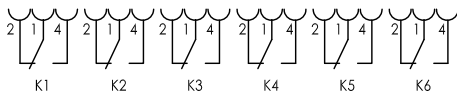
TR 15 - K5 / K6 - Steckverbinder

Temperatur Kapillarrohr - Regler

lfd.Nr. Datum
TR - D - 502b 09/21



Schaltplan



Funktion unterhalb Schalttemperatur

ET= Mindest-Eintauchtiefe für den Fühler im Medium um eine genaue Abtastung zu erreichen.

Bestell-Beispiel

TR 15 - K6 - A - FM - 400 - MS - II - M12 - 24V

Temperatur
K5= 5 Kontakte
K6= 6 Kontakte
II = 32 bis 248°F
III = 0 bis 80°C

A= Temperatur-Istanzeige

MS
VA

FE= Feststabsmontage
VM= Vertikalmontage
FM= Fernmontage

EL= Tauchrohr-
länge (mm)
300 max. 5 Funktionen
400 max. 6 Funktionen
500 max. 7 Funktionen
800 max. 7 Funktionen
900 max. 7 Funktionen

Beschreibung

Der Temperatur-Kapillarrohr-Regler TR 15 - K5 / K6 arbeitet nach dem Prinzip der Flüssigkeitsausdehnung. Eine Temperaturänderung im Fühler bewirkt eine Volumenänderung. Diese Kraft betätigt über eine Membrane einen potentialfreien Wechselkontakt. Die gewünschten Schalttemperaturen sind getrennt einstellbar. Der Bereich liegt zwischen 32 bis 248°F, 0 bis 80°C. Die Geräte werden auf Wunsch mit Temperatur-Istwertanzeige geliefert. Die Fühler sind in einem Tauchrohr untergebracht.

Das Gerät darf nur von Fachpersonal montiert werden.
Auf Wunsch Gehäusedeckel mit Sicherheitsschrauben lieferbar.

Technische Daten

Schaltgehäuse	ABS mit Klarsichtdeckel
Schutzart	IP 65
Elektr. Anschluß	M12 - IP67
Fühlerhülse	Messing, Edelstahl
Betriebsdruck	16 bar max.
Umgebungstemperatur	-40 bis +80°C
Temperaturanzeige	0 -120°C ±3°C
Temperaturrelais	Wechsler max. 24V~, 4A min. 5 mA
Temperaturbereich	32 bis 248°F, 0 bis 80°C (EL = max. 1400mm)
Schaltgenauigkeit	±5k
Schaltdifferenz	5k ± 1K

Steckerbelegung

Bestellschlüssel

Technische Daten



GOLDAMMER
REGELUNGSTECHNIK GMBH

SCHÖLLERSHEIDER STR. 15
POSTFACH 10 02 17
D-40802 METTMANN

TELEFON 02104/12093
TELEFAX 02104/12028

www.Goldammer-Regelungstechnik.com
info@goldammer-regelungstechnik.com