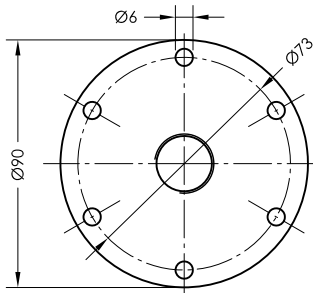
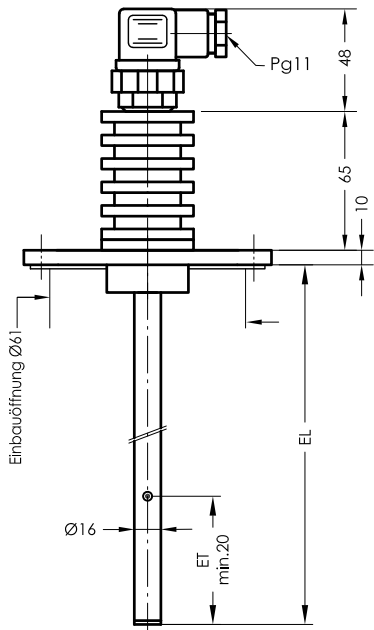


NR 85 - MA - 150°C max.

Temperatur - Meßumformer 4 - 20mA

Ifd.Nr. Datum
TR - D - 505b 05/19



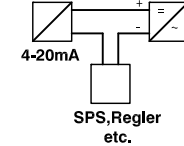
Steckerbelegung

Bestellschlüssel

Steckerbelegung

Spannungsversorgung

NR85:
1 = +24V DC
2 = Temperatur 4-20mA



Bestell-Beispiel

NR 85 - MA - VA - 200 - M12 - 150°C

Anschlußflansch
NR85

Steckverbindung
3+PE
M12

EL = Tauchrohr-
länge (mm)

Ausführung
VA =Edelstahl

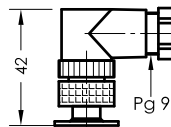
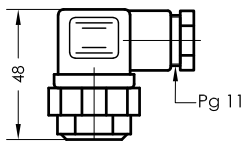
- 22
- 100
- 200
- 300
- 400
- 500
- 800
- 1000

ET= Mindest-Eintauchtiefe für den Fühler im Medium,
um eine genaue Abtastung zu erreichen.

Steckervarianten

3+PE
EN 175301-803
(DIN 43650)
IP 65

Serie M12
IP 67



Technische Daten

Beschreibung

Der Temperatur Meßumformer NR 85 - MA - 4 - 20mA - 150°C max. kann ohne Leitungsabgleich problemlos montiert werden. Das von einem In der Fühlerspitze montierten Pt100 Widerstand abgegebene temperaturabhängige Signal wird mit dem im Anschlußgehäuse des Fühlers eingebauten Meßumformer in eine temperaturlineare Stromänderung von 4-20 mA umgeformt.

Der elektrische Anschluß zu der Spannungsversorgung und zu einem oder mehreren Reglern, SPS oder Meßinstrumenten erfordert zur störungsfreien Datensignalübertragung für alle Bereiche eine abgeschirmte Leitung.

Das Gerät darf nur von Fachpersonal montiert werden.

Technische Daten

Fühlerhülse	Edelstahl
Anschlußflansch	Edelstahl
Nenndruck	1 bar max.
Steckverbindung	3+PE - EN 175301-803 (DIN 43650) IP65 oder Serie M12 IP67
Mediumtemperatur	150°C max.
Betriebsspannung	12V - 30V DC
Meßbereich	4-20 mA / 0-160°C
Thermoelement	Pt100
Bürde	RB= U-12V 20mA

Andere Temperaturbereiche auf Anfrage



GOLDAMMER
REGELUNGSTECHNIK GMBH

SCHÖLLERSHEIDER STR. 15 TELEFON 02104/12093
POSTFACH 10 02 17 TELEFAX 02104/12028
D-40802 METTMANN www.Goldammer-Regelungstechnik.com