

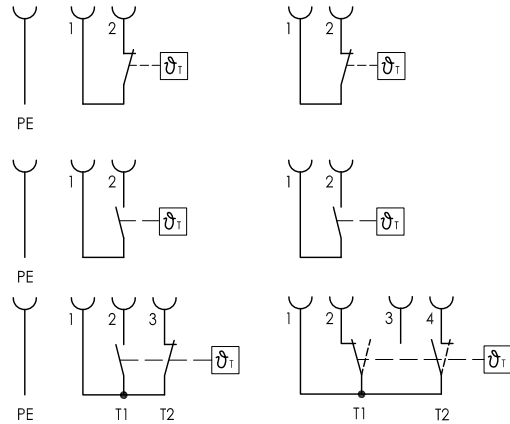
Steckerbelegung

### Steckerbelegung

DIN 43650 3+PE  
3 Polig + PE

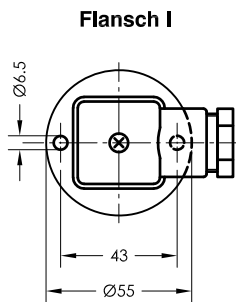
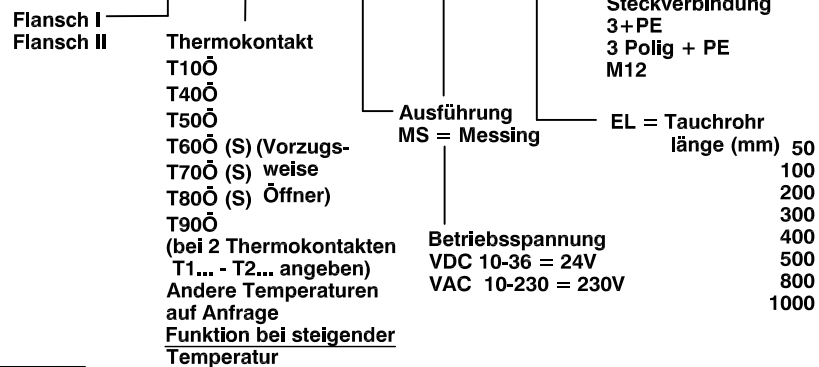
Öffner/Schließer

Serie M12/24V

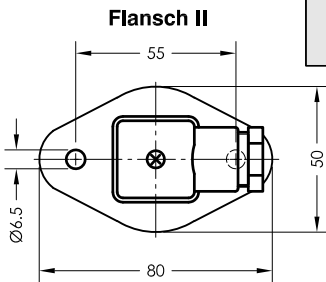


### Bestell-Beispiel

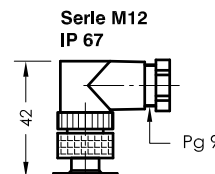
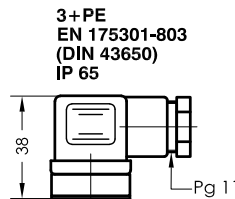
**TRW - NR25 - I - T70Ö - MS - 24V - 200 - 3+PE**



Bestellschlüssel



Steckervarianten



### Beschreibung

Temperaturwächter werden zur Überwachung von Temperaturen in Behältern und Rohrleitungen eingesetzt.

Der fest eingestellte Bimetallkontakt öffnet oder schließt bei Temperaturerhöhung und schaltet selbsttätig bei Temperaturänderung in seine Ausgangslage zurück.

Das Gerät darf nur von Fachpersonal montiert werden.

**Max. Viskosität ISO VG 68**

### Technische Daten

Schaltrohr	Messing, max. L = 500mm
Anschlußflansch	Aluminium / Polyamid, mit Flachdichtung
Nenndruck	1 bar max.
Mediumtemperatur	80°C max.
Betriebsspannung	230V AC max.
Schaltstrom	0,5A max.
Schaltvermögen	10 W/VA max.
Thermoelemente	Pt100, Thermokontakt
Thermokontakt	Hysterese 1K
Meßeinsatz	Thermokontakt (Bimetall, goldplattl)
Schaltleistung max.	2A
Schaltgenauigkeit max.	±3k
Rückschaltdifferenz max.	1k
Umgebungstemperatur max.	-40°C bis +100°C

Technische Daten

