

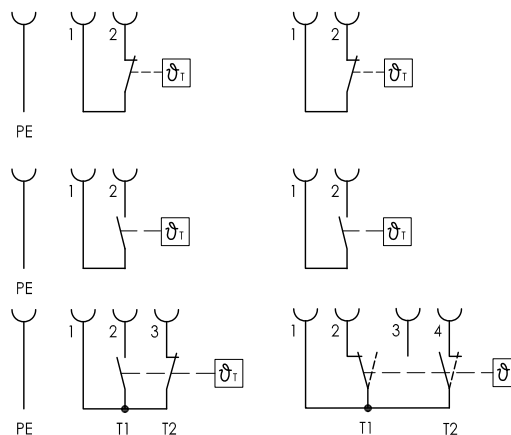
Steckerbelegung

Steckerbelegung

DIN 43650 3+PE
3 Polig + PE

Öffner/Schließer

Serie M12/24V



Bestell-Beispiel

TRW - NR25 - I - T70Ö - MS - 24V - 200 - 3+PE

Flansch I
Flansch II

Thermokontakt

T10Ö
T40Ö
T50Ö
T60Ö (S) (Vorzugs-
T70Ö (S) welse
T80Ö (S) Öffner)
T90Ö

(bei 2 Thermokontakten
T1... - T2... angeben)
Andere Temperaturen
auf Anfrage
Funktion bei steigender
Temperatur

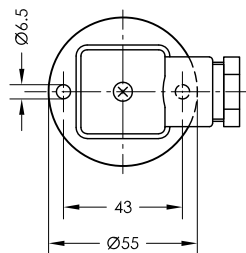
Ausführung
MS = Messing

Steckverbindung
3+PE
3 Polig + PE
M12

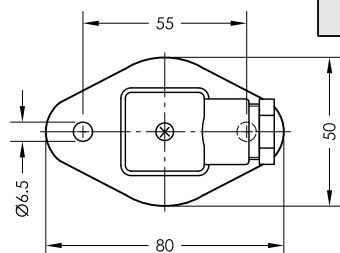
EL = Tauchrohr
länge (mm) 50
100
200
300
400
500
800
1000

Betriebsspannung
VDC 10-36 = 24V
VAC 10-230 = 230V

Flansch I



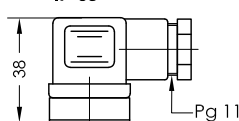
Flansch II



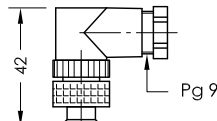
Bestellschlüssel

Steckervarianten

3+PE
EN 175301-803
(DIN 43650)
IP 65



Serie M12
IP 67



Beschreibung

Temperaturwächter werden zur Überwachung von Temperaturen in Behältern und Rohrleitungen eingesetzt.

Der fest eingestellte Bimetallkontakt öffnet oder schließt bei Temperaturerhöhung und schaltet selbsttätig bei Temperaturänderung in seine Ausgangslage zurück.

Das Gerät darf nur von Fachpersonal montiert werden.

Max. Viskosität ISO VG 68

Technische Daten

Schaltrohr
Anschlußflansch

Messing, max. L = 500mm
Aluminium / Polyamid,
mit Flachdichtung

Nennndruck
Mediumtemperatur
Betriebsspannung
Schaltstrom
Schaltvermögen
Thermoelemente
Thermokontakt
Meßeinsatz

1 bar max.
80°C max.
230V AC max.
0,5A max.
10 W/VA max.
Pt100, Thermokontakt
Hysteresis 1K
Thermokontakt (Bimetall, goldplattiert)

Schaltleistung max.
Schaltgenauigkeit max.
Rückschaltdifferenz max.
Umgebungstemperatur max.

2A
±3k
1k

Technische Daten

