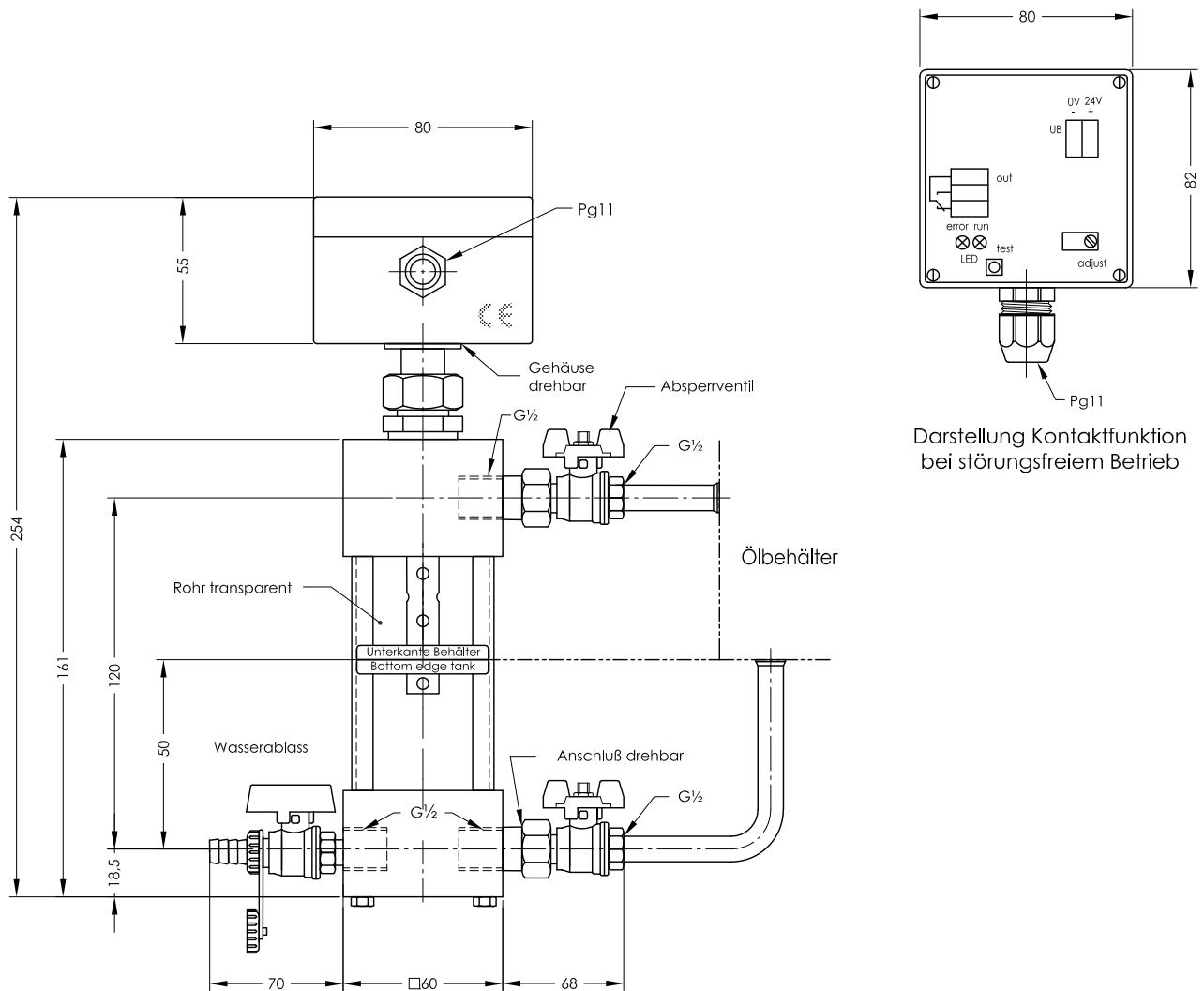


WM 1 - G - 24V DC

Wassermelder für Behälteraussenanbau

lfd.Nr. Datum
WM - D - 702/1 07/17



Bestell-Beispiel

WM 1 - G - 0 - KU - 24V DC

0 = G 1/2 Anschluß

KU = Absperrkugelhahn
angebaut

Im Auftragsfall ist die Ölsorte anzugeben

Beschreibung

Der elektronische Wassermelder dient zur Überwachung von Flüssigkeiten aller Art und wird vornehmlich in Ölhydraulik- und Schmierölanlagen eingesetzt. Die Ausführung meldet kleinste Wassermengen in Öl. Auf Wunsch können auch Ölemulsionen und andere flüssige leitfähige Medien erfaßt werden. Das Gerät wird werksseitig kalibriert; im Auftragsfall ist die Ölsorte anzugeben.

Das Gerät arbeitet nach dem Kapazitätsprinzip und gibt bei Änderung des Dielektrikums ein Signal. Der Sensor ist durch Lösen der Überwurfmutter vom Einschraubgehäuse zu trennen oder um 180° drehbar. Je nach Ausführung des Sensors können Anteile von <2% Wasser in Öl gemeldet werden.

Der elektrische Anschluß zu der Spannungsversorgung erfordert zur störungsfreien Datensignalübertragung für alle Bereiche in der Elektronik eine abgeschirmte Leitung.

Das Gerät darf nur von Fachpersonal montiert werden.

Technische Daten

Betriebstemperatur	0°C bis 100°C
Speltespannung	20-28V DC
Kontaktausgang	1 Umschaltkontakt 24V Schaltleistung max. 5A
elektr. Anschluß	Anschluß Pg11 + Reihenklammern 1,5mm ² Kunststoff EMV abgeschirmt
Sensorgehäuse	IP 65
Schutzart	Messing
Fühler	6 bar max.
Betriebsdruck	Aluminium
Anschlußstücke	Messing
Absperrhahn	1,2 W
Leistungsaufnahme	



GOLDAMMER
REGELUNGSTECHNIK GMBH

SCHÖLLERSHEIDER STR. 15 TELEFON 02104/12093
POSTFACH 10 02 17 TELEFAX 02104/12028
D-40802 METTMANN www.Goldammer-Regelungstechnik.com
Info@goldammer-regelungstechnik.com