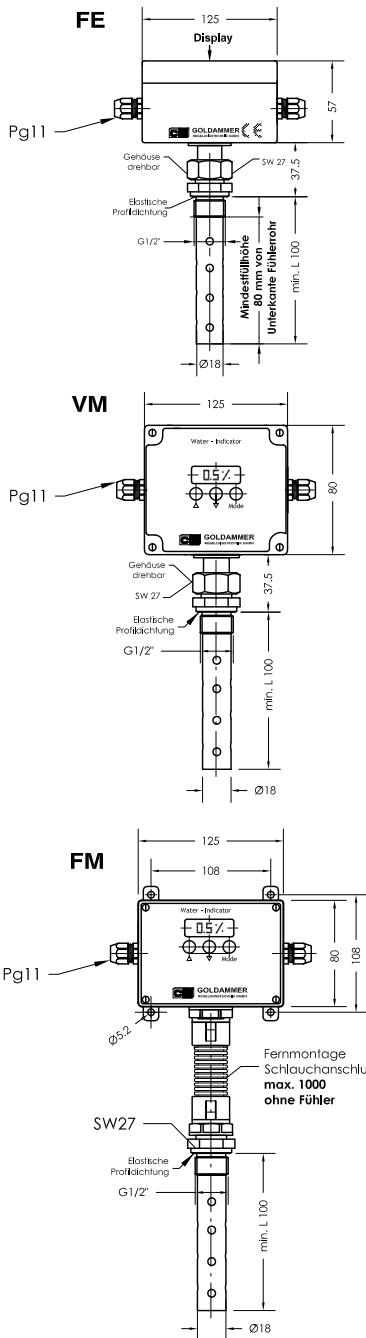


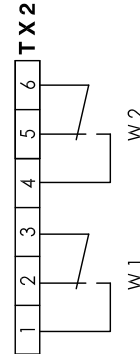
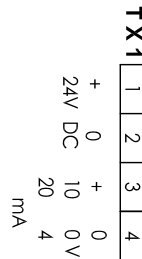
WM 12 - 1

Wassermelder mit Anzeige 4-20mA

lfd.Nr. Datum
WM - D - 703c 06/21



Anschlussbelegung



Im Auftragsfall ist die Ölsorte anzugeben

Bestell-Beispiel

WM12-1 - G1/2 - L100 - 24V DC - 4-20mA - I - FE - VA

Behälteranschluß
G1/2"

Meßbereich
4 - 20mA
0 - 10V

Gesamtlänge
(Standardlänge 100mm)
max. 2000mm

Ausgangskontakte
I = 2 Kontakte
0 = 0 Kontakte

Betriebsspannung
24V DC

Montageform
FE = Feststabmontage
VM = Vertikalmontage
FM = Fernmontage
Werkstoff
VA = Edelstahl

Bestellschlüssel

Beschreibung

Der elektronische Wassermelder mit Anzeige eignet sich zur Messung des absoluten Wassergehalts in Ölhydraulik- und Schmierölanlagen. Die kontinuierliche Überwachung des Wassergehalts in Ölanlagen erfolgt über den eingebauten Sensor. Das Gerät wird werksseitig kalibriert; im Auftragsfall ist die Ölsorte anzugeben. Durch die schnelle Erkennung eines Wassereintritts werden Schäden vermieden. Die Auswertung zur kapazitiven Messung erfolgt über eine Mikrokontrollsteuerung und wird über eine 4-stellige LED 7-Segmentanzeige in % angezeigt. Die Angabe des Wassergehalts erfolgt linear, kleinster angezeigter Wasseranteil 0,5%, entspricht 4-20mA oder 0-10V. Außerdem stehen optional 2 Relaisausgänge zur Verfügung. Der elektrische Anschluß zu der Spannungsversorgung erfordert zur störungsfreien Datensignalübertragung für alle Bereiche in der Elektronik eine abgeschirmte Leitung. Das Gerät darf nur von Fachpersonal montiert werden. Die Kalibrierung des Wassermelder mit Anzeige kann bei Inbetriebnahme vor Ort vom Fachpersonal selbst vorgenommen werden.

Technische Daten

Standardlänge - L	100mm
Optional - L	2000mm max.
Betriebstemperatur	0°C bis 80°C
Betriebsspannung	12-30V DC - Galvanisch getrennt
Meßausgang	4-20mA
optional	0-10V
	2 digitale Relais
	Schaltausgänge 24V / 4A, 125V / 0,4A
Elektr. Anschluß	+ Reihenklempen 1,5mm ² , Anzugsdrehmoment SEV 0,5Nm max.
Anzeige	7-Segment-LED-Anzeige in %, 3 Kurzhubtasten für Menüführung
Sensorgehäuse	Aluminium 125 x 80 x 57 - IP66
Sensor	Edelstahl
Betriebsdruck	10 bar max.

Technische Daten



GOLDAMMER
REGELUNGSTECHNIK GMBH

SCHÖLLERSHEIDER STR. 15 TELEFON 02104/12093
POSTFACH 10 02 17 TELEFAX 02104/12028
D-40802 METTMANN www.Goldammer-Regelungstechnik.com
info@goldammer-regelungstechnik.com