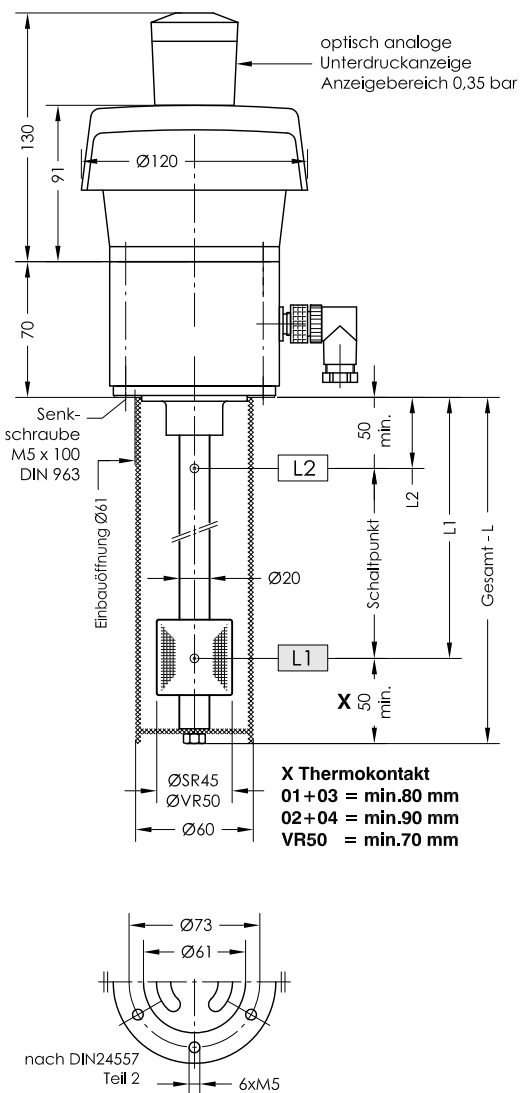


# NR - BL - TMA - OU

Niveau - Temperaturregler mit Belüftungsfiler und Unterdruckanzeige

Verstellbare Kontaktpatrone  
Thermoelemente  
Temperaturausgang 4-20 mA

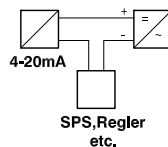
lfd.Nr. Datum  
BL - D - 800a 08/21



**Filterelemente regelmäßig warten!**

## Steckerbelegung

- 1 = +24V DC
- 2 = Temperatur
- 3 = gemeinsam L1/L2/T
- 4 = L1
- 5 = L2
- 6 = T



## Niveauelement

-03-

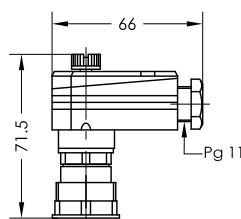
- Lochleiste Raster 10mm
- Bistabile Einfach-Kontaktpatrone
- Der Mindestabstand zwischen zwei Kontaktpatronen beträgt **50mm**.
- Die Öffner/Schließer-Funktion ist durch 180°-Drehung der Kontaktpatrone frei einstellbar.
- Thermoelement

## Bestell-Beispiel

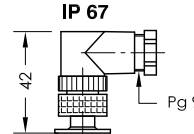
**NR-BL-TMA-OU-SR45-L370-03-L1/300/S-T70Ö-MS-M12-24V**

TMA=ohne Schutzrohr TMA= mit Schutzrohr								Steckverbindung DIN 43651 M12
OU = Unterdruckanzeiße O = ohne Unterdruckanzeiße								Ausführung MS - Messing VA - Flansch, Schaltrohr und Schwimmer Edelstahl
Schwimmer-Typ SR45 VR50		Gesamt-Länge-L Schaltrohr (mm) Standardlängen						Operierung Pt100 Thermokontakt T10Ö T40Ö T50Ö T60Ö (S) T70Ö (S) T80Ö (S) T90Ö (Vorzugsweise Öffner)
Niveauelement-Typ 03 = Einstellbar-Einfach								Betriebsspannung VDC 10-36 = 24V
Schaltpunkt L1-L2/ mm von Dichtkante Ö = Öffner S = Schließer Funktion bei stegendem Niveau								

DIN 43651  
(EN 175201-804)  
6+PE - IP 65



Serie M12  
24V max.  
IP 67



Technische Daten

## Beschreibung

Der Niveauregler Typ NR - BL - TMA - OU mit Belüftungsfiler und Unterdruckanzeiße ist ein berührungslos arbeitender Magnetschalter und dient zur Überwachung und Regelung von Flüssigkeitsständen, Temperaturen und zur Tankbelüftung, auf Wunsch mit optionaler Unterdruckanzeiße. Im Schaltrohr befinden sich bistabile Schutzgaskontakte als Kontaktpatronen einstellbar auf einer Lochleiste montiert. Die Kontaktpatronen können nachträglich in der Höhe im Raster von 10 mm verstellbar werden. Die Funktion Öffner oder Schließer kann dabei durch 180° - Drehung der Patrone verändert werden. Der im Schwimmer eingebaute Permanentmagnet schaltet bei Änderung des Niveaus die Kontakte. Die Schaltdifferenz (Hysterese) beträgt 4 mm. Zur Temperaturüberwachung und Regelung können Thermoelemente, wie Pt100 und Thermokontakte zusätzlich eingebaut werden. Bei der Ausführung TMA wird das, von einem im Schaltrohr montierten Pt100 abgegebene temperaturabhängige Signal mit dem eingebauten Meßumformer in 4-20 mA umgeformt. Eine Ölbefüllung kann nicht über den Belüftungsfiler erfolgen. Der Niveauregler ist bei nicht ansatzbildenden Medien wartungsfrei. Bei induktiven Verbrauchern ist eine Schutzschaltung vorzusehen (Freilaufdiode / RC-Glied). Das Gerät darf nur von Fachpersonal montiert werden.

Max. Viskosität SR45 ISO VG 100 / VR50 ISO VG 320

## Technische Daten

Schutzrohr	Edelstahl
Schaltrohr	Messing / Edelstahl
Anschlußflansch	Hydac-Filtergehäuse nach DIN 24557 / T2
Mediumtemperatur	100°C max.
Schwimmer	Hart-PU, SR45 oder Edelstahl VR50
Niveauelemente	bistabil Schließer/Öffner max. 2 einstellbar
Betriebsspannung	12V ... 30V DC
Schaltvermögen	0,5A - 10 W
Filterelement	3 µm
Luftdurchsatz	Δp 0,01 bar bei 1500 l/min
Thermoelemente	Pt100, Thermokontakt
Meßbereich	4-20 mA / 0-100°C
Bürde	RB = U-12V 20mA
Einbaulage	senkrecht ± 30°
*Thermokontakt	Blatt TR-D-507

Andere Temperaturbereiche auf Anfrage



**GOLDAMMER**  
REGELUNGSTECHNIK GMBH

SCHÖLLERSHEIDER STR. 15 TELEFON 02104/12093  
POSTFACH 10 02 17 TELEFAX 02104/12028  
D-40802 METTMANN www.Goldammer-Regelungstechnik.com  
info@goldammer-regelungstechnik.com