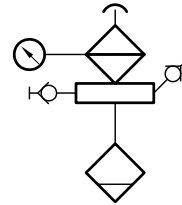


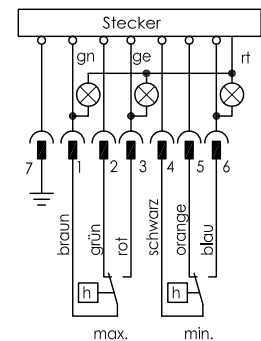
1. Stecker DIN 43651 mit 3 LED
2. Belüftungsfilter PI 0125 ERS 05 02 5
3. Zwischenflansch Ø 85
4. Staubschutzkappe
5. Einfüll - Schnellkupplung MD-019 G $\frac{3}{4}$ "
6. Unterdruckanzeiger M10x1
7. Mini - Meß 1620/M10x1
8. Einfüllsperre
9. 6x Senkschrauben DIN 963 M5x70
10. Dichtung
11. Probeentnahmerohr
12. Schutzrohr
13. Zwischenrohr
14. Schwimmer SR45
15. Kontaktpatrone Wechsler 04
16. Schaltrohr
17. Schaltbild

Steckerbelegung



NR - EBF - 3
Micron

Klemmenplan



Funktion Tank gefüllt

Bestellschlüssel

Bestell-Beispiel

NR-EBF-3-SR45-L370-04-L1/140/W-L2/220/W

Die Schaltpunkte L1 + L2 sind werkseitig eingestellt für Behälter nach DIN 24339.
Eine Verstellung der Schaltpunkte ist möglich.

Technische Daten

Beschreibung

Der Niveaugregler Typ NR - EBF mit Einfüllung und Belüftungsfilter ist ein berührungslos arbeitender Magnetschalter und dient zur Überwachung und Regelung von Flüssigkeitsständen, Temperaturen und zur Tankbelüftung.

Im Schaltrohr befinden sich bistabile Schutzgaskontakte, in einer Kontaktpatrone, einstellbar auf einer Lochleiste montiert. Kontaktpatronen können nachträglich in der Höhe verstellt werden. Der im Schwimmer eingebaute Permanentmagnet schaltet bei Änderung des Niveaus die Kontakte. Die Schaltdifferenz (Hysterese) beträgt 4 mm. Zur Überwachung der Verschmutzung des Filterelementes ist ein optischer Unterdruckanzeiger angebaut. Die Befüllung kann nur über die $\frac{3}{4}$ " Einfüllschnellkupplung erfolgen (Filterstation).

Die Ölprobeentnahme kann über die Meßkupplung erfolgen. Bei induktiven Verbrauchern ist eine Schutzschaltung vorzusehen (Freilaufdiode / RC-Glied). Das Gerät darf nur von Fachpersonal montiert werden.

Technische Daten

Schaltrohr	Messing
Anschlußflansch	Filtergehäuse nach DIN 24557 / T2
Mediumstemperatur	100°C max.
Schwimmer	Hart-PU SR45
Niveauelemente	bistabil, Wechsler
Steckverbindung	DIN 43651 IP65 mit 3 LED
Betriebsspannung	10 - 30V
Filterelement	852 519 Sm-L
Ölprobeentnahme	Mini - Meß 1620/M10 x 1
Dichtung	1x Kork 1x Perbunan
Einbaulage	senkrecht $\pm 30^\circ$