

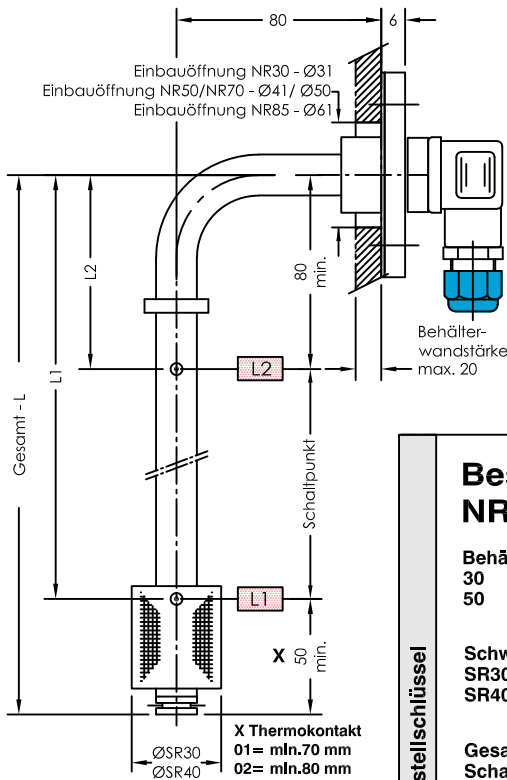
# NR 30 / 50 / 70 / 85 - V - EExi - Atex

## Niveauregler für Behältereinbau



lfd.Nr. Datum

EX - D - 104 04/20

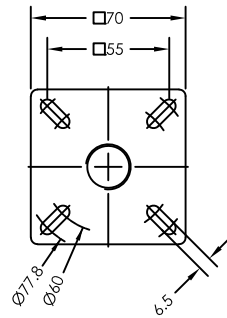


Ex-Bereich

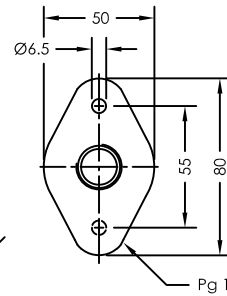
Nicht-Ex-Bereich

Schaltverstärker  
Blatt EX-D-900  
Trennstufe  
Blatt EX-D-901

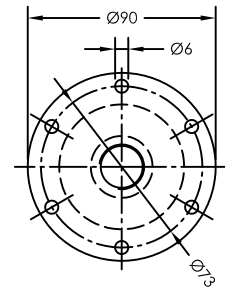
Anschlußflansch



Flansch 70



Flansch 50



Flansch 85

nach DIN24557 Teil 2

### Bestell-Beispiel

### NR 50-V-EExi-SR40-L270-01-L1/200/S-T70Ö-M12-24V

Behälteranschluß

30 70  
50 85

Schwimmer-Typ

SR30  
SR40

Gesamt-Länge-L  
Schaltrohr (mm)

Niveaunkontakt-Typ  
01 = Fest-Einfach

Schaltpunkt L1-L3 / mm von Dichtkante

Ö = Öffner  
S = Schließer  
Funktion bei steigendem Niveau

Steck-  
verbindung

3+PE  
M12  
DIN 43651  
HAN I  
HAN II

Betriebsspannung  
VDC 10-36 = 24V  
VAC 10-230 = 230V

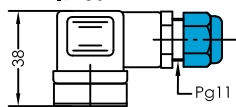
Pt100  
Thermokontakt

T10Ö  
T40Ö  
T50Ö  
T60Ö (S) (Vorzugs-  
T70Ö (S) welse  
T80Ö (S) Öffner)  
T90Ö

Bestellschlüssel

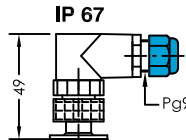
Steckervarianten

3+PE  
EN 175301-803  
(DIN 43650)  
IP 65



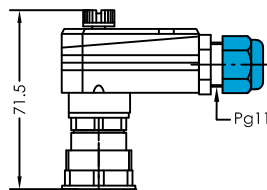
1 Funktion max.

Serie M12  
IP 67



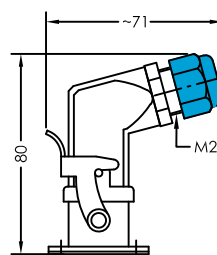
2 Funktionen max.

DIN 43651  
(EN 175201-804)  
6+PE  
IP 65



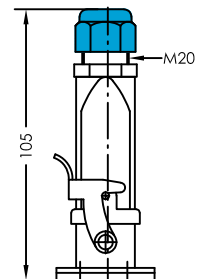
3 Funktionen max.

HAN I IP 65



4 Funktionen max.

HAN II IP 65



4 Funktionen max.

### Beschreibung

Der Niveauregler Typ NR 30 / 50 / 70 / 85 - V - EExi für Behältereinbau ist ein berührungslos arbeitender Magnetschalter und dient zur Überwachung und Regelung von Flüssigkeitsständen und Temperaturen.

Im Schaltrohr befinden sich bistabile Schutzgaskontakte. Bei festen Kontakten müssen die Kontaktabstände und deren Funktion angegeben werden.

Der im Schwimmer eingebaute Permanentmagnet schaltet bei Änderung des Niveaus die Kontakte. Die Schaltdifferenz (Hysterese) beträgt 4 mm. Zur Temperaturüberwachung und Regelung können Thermoelemente, wie Pt100 und Thermokontakte zusätzlich eingebaut werden.

Der Niveauregler ist bei nicht ansatzbildenden Medien wartungsfrei. Bei induktiven Verbrauchern ist eine Schutzschaltung vorzusehen (Freilaufdiode / RC-Glied).

Das Gerät darf nur von Fachpersonal montiert werden.

Max. Viskosität SR 30 150mm<sup>2</sup>/S

SR 40 320mm<sup>2</sup>/S

### Technische Daten

Schaltrohr	Messing, max.L = 800mm
Anschlußflansch	Polyamid mit Flachdichtung
Nennndruck	1 bar max.
Mediumtemperatur	100°C max.
Schwimmer	Hart-PU, Typ SR 30 / SR40
Niveaunkontakte	bistabil Schließer/Öffner
elektr. Anschlüsse	nur zum Anschluß an bescheinigte eigensichere Stromkreise nach Zündschutz EExi, DIN EN 60079-11
Thermoelemente	Pt100, Thermokontakt
Anzahl Funktionen	4 max. einbaubar
Einbaulage	senkrecht ± 30°



**GOLDAMMER**  
REGELUNGSTECHNIK GMBH

SCHÖLLERSHEIDER STR. 15  
POSTFACH 10 02 17  
D-40802 METTMANN

TELEFON 02104/12093  
TELEFAX 02104/12028

www.Goldammer-Regelungstechnik.com  
info@goldammer-regelungstechnik.com