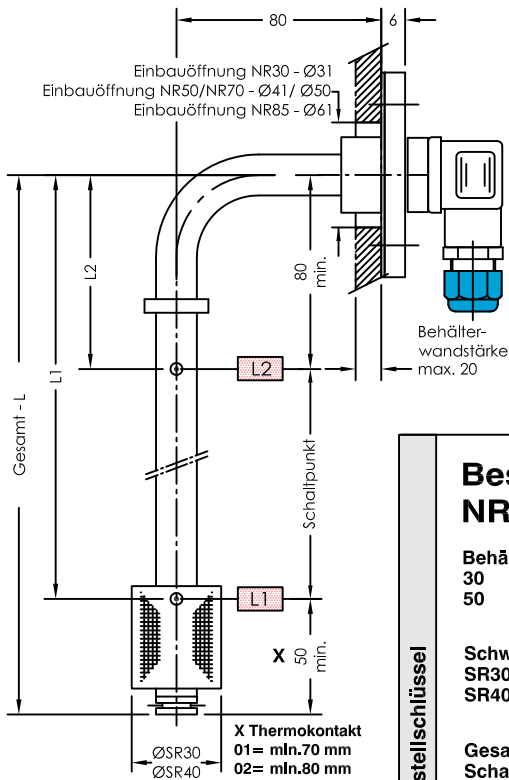


# NR 30 / 50 / 70 / 85 - V - EExi

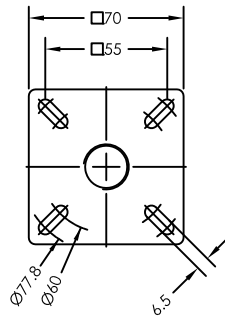
## Niveauregler für Behältereinbau



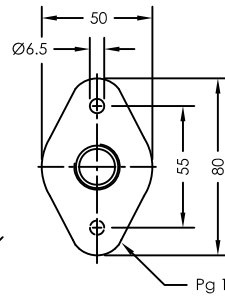
lfd.Nr. Datum  
EX - D - 104 12/21



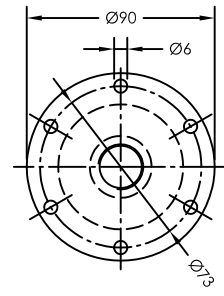
Anschlußflansch



Flansch 70



Flansch 50



Flansch 85

nach DIN24557 Teil 2

### Bestell-Beispiel

### NR 50-V-EExi-SR40-L270-01-L1/200/S-T70Ö-M12-24V

Behälteranschluß  
30 70  
50 85

Schwimmer-Typ  
SR30  
SR40

Gesamt-Länge-L  
Schaltrohr (mm)

Niveaunkontakt-Typ  
01 = Fest-Einfach

Schaltpunkt L1-L3 / mm von Dichtkante  
Ö = Öffner  
S = Schließer  
Funktion bei steigendem Niveau

Steck-  
verbindung  
3+PE  
M12  
DIN 43651  
HAN I  
HAN II

Betriebsspannung  
VDC 10-36 = 24V  
VAC 10-230 = 230V

Pt100  
Thermokontakt  
T10Ö  
T40Ö  
T50Ö  
T60Ö (S) (Vorzugs-  
T70Ö (S) welse  
T80Ö (S) Öffner)  
T90Ö

Ex-Bereich

Nicht-Ex-Bereich

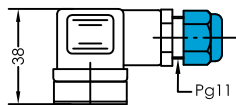
Schaltverstärker  
Blatt EX-D-900

Trennstufe  
Blatt EX-D-901

Bestellschlüssel

Steckervarianten

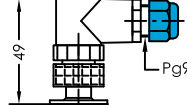
3+PE  
EN 175301-803  
(DIN 43650)  
IP 65



1 Funktion max.

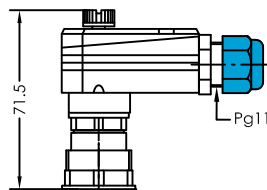
Serie M12

IP 67



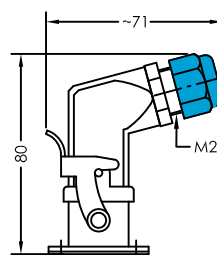
2 Funktionen max.

DIN 43651  
(EN 175201-804)  
6+PE  
IP 65



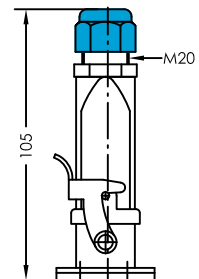
3 Funktionen max.

HAN I IP 65



4 Funktionen max.

HAN II IP 65



4 Funktionen max.

### Beschreibung

Der Niveauregler Typ NR 30 / 50 / 70 / 85 - V - EExi für Behältereinbau ist ein berührungslos arbeitender Magnetschalter und dient zur Überwachung und Regelung von Flüssigkeitsständen und Temperaturen.

Im Schaltrohr befinden sich bistabile Schutzgaskontakte. Bei festen Kontakten müssen die Kontaktabstände und deren Funktion angegeben werden.

Der im Schwimmer eingebaute Permanentmagnet schaltet bei Änderung des Niveaus die Kontakte. Die Schaltdifferenz (Hysterese) beträgt 4 mm. Zur Temperaturüberwachung und Regelung können Thermoelemente, wie Pt100 und Thermokontakte zusätzlich eingebaut werden.

Der Niveauregler ist bei nicht ansatzbildenden Medien wartungsfrei. Bei induktiven Verbrauchern ist eine Schutzschaltung vorzusehen (Freilaufdiode / RC-Glied).

Das Gerät darf nur von Fachpersonal montiert werden.

Max. Viskosität SR 30 150mm<sup>2</sup>/S  
SR 40 320mm<sup>2</sup>/S

### Technische Daten

|                    |   |
|--------------------|---|
| Schaltrohr         | Messing, max.L = 800mm  |
| Anschlußflansch    | Polyamid mit Flachdichtung  |
| Nennndruck         | 1 bar max.  |
| Mediumtemperatur   | 100°C max.  |
| Schwimmer          | Hart-PU, Typ SR 30 / SR40   |
| Niveaunkontakte    | bistabil Schließer/Öffner   |
| elektr. Anschlüsse | nur zum Anschluß an bescheinigte eigensichere Stromkreise nach Zündschutz EExi, DIN EN 60079-11 |
| Thermoelemente     | Pt100, Thermokontakt  |
| Anzahl Funktionen  | 4 max. einbaubar  |
| Einbaulage         | senkrecht ± 30°   |



**GOLDAMMER**  
REGELUNGSTECHNIK GMBH

SCHÖLLERSHEIDER STR. 15 TELEFON 02104/12093  
POSTFACH 10 02 17 TELEFAX 02104/12028  
D-40802 METTMANN www.Goldammer-Regelungstechnik.com  
info@goldammer-regelungstechnik.com