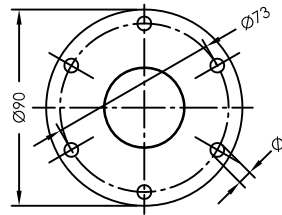
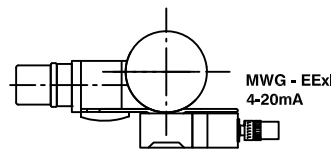
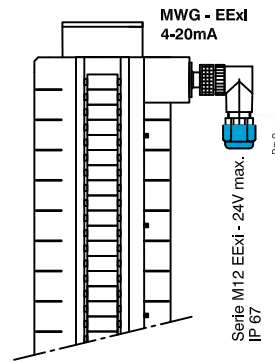
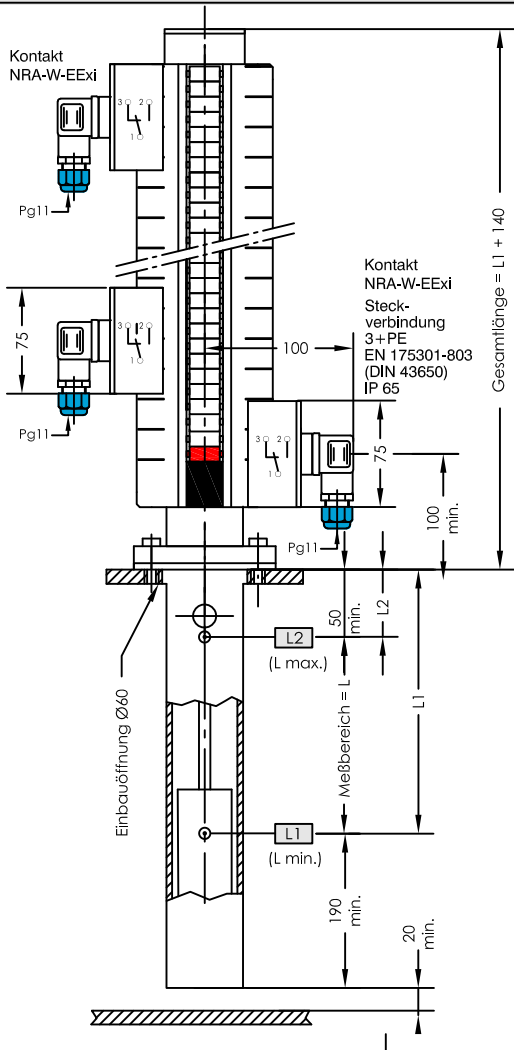


# NRA 6R/BA... - EExi - Atex

## Niveauregler für Behälteraufbau



lfd.Nr. Datum  
EX - D - 200c 05/17



Flansch NR85  
nach DIN24557 Teil 2

Der Maximaler Gesamtwiderstand der Verbindungsleitungen /Klemmen Feldgeräte - Messumformer max. 200Ω

Ex-Bereich

Nicht-Ex-Bereich  
NRA-W-EEExI -  
Schaltverstärker  
Blatt EX-D-900

MWG 3-Letter - 0/4-20mA Meßumformer - Blatt EX-D-902  
Meßbereich konfigurierbar  
Artikel-Nr. 902.546 - 1-Kanal Niveau

Bestellschlüssel	<b>Bestell-Beispiel</b> <b>NRA 6R/BA-EExi-PUAFBx500-3-/NRA-W-EExi-MWG-EEExI</b>	
	Anschlußart BA Flansch  Schwimmer-Typ EL MD6 PU AFB  Meßbereich=L in mm	Meßwertgeber Typ MWG-EEExI  Anzahl Niveauekontakte Typ: NRA-W-EExI
Technische Daten	<b>Beschreibung</b> Der Niveauregler Typ NRA 6/BA... findet für Behälteraufbau Verwendung. Die optische Überwachung der Niveauhöhe erfolgt ohne Fremdenergie über eine magnetische Rollenanzeige. Durch Anbau von stufenlos verstellbaren, bistabilen elektromagnetischen Wechslerkontakten an der Sichtanzeigeskala, können unterschiedliche Steuerungen ausgeführt werden. Zur kontinuierlichen Fernübertragung kann ein Meßwertgeber angebaut werden. Das Ausgangssignal beträgt 4-20 mA. Bei Änderung der Füllhöhe ändert der Messwertgeber den Gesamtwiderstand und wird mit dem Ex zugelassenem Messumformer, Blatt EX-D-902, in 4-20mA umgewandelt (konfiguriert). Das ist im Nicht-Ex-Bereich installiert. Das Gerät darf nur von Fachpersonal montiert werden.  Niveauregler mit EL-Schwimmern sind beständig gegen: Mineralöl, wäßrige Lösung, Phosphorsäureester, Triglyzeride (Rapsöl), synthetische Ester, Polyglykole.	<b>Technische Daten</b> Nenndruck 6 bar max. ELMD6, drucklos PU AFB Kontaktaufbau Edelstahl / Schutzrohr Edelstahl Meßbereich max. 2000mm Mediumtemperatur 80°C max. Mediumdichte 0,85 kg/dm³ min. Schwimmer Keramik Typ ELMD6 , PU AFB Niveauekontakte bistabil Wechsler Anzahl beliebig eigensicher Blatt EX-D-900 Dreileiter, zum Anschluss an EExi-Messumformer (konfiguriert) Blatt EX-D-902 7,5mm /15mm nur zum Anschluß an bescheinigte eigensichere Stromkreise nach Zündschutz EExi, DIN EN 60079-11



**GOLDAMMER**  
REGELUNGSTECHNIK GMBH

SCHÖLLERSHEIDER STR. 15  
POSTFACH 10 02 17  
D-40802 METTMANN

TELEFON 02104/12093  
TELEFAX 02104/12028

www.Goldammer-Regelungstechnik.com  
info@goldammer-regelungstechnik.com