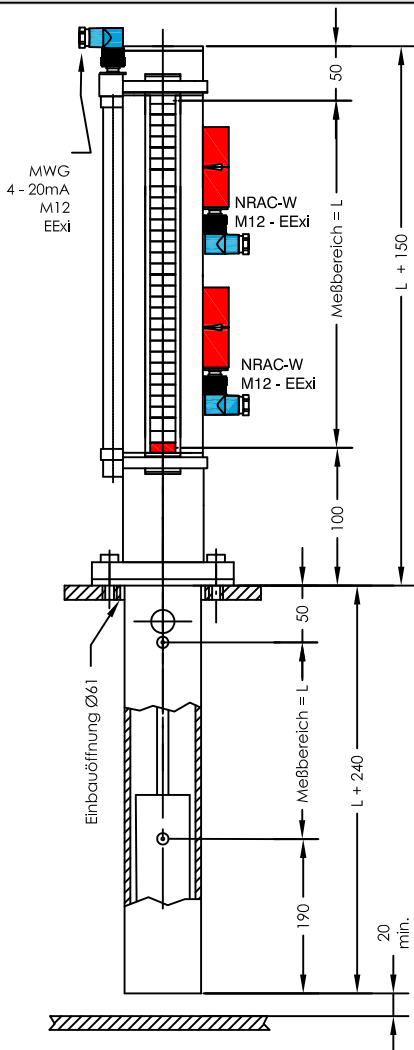


# NRA 6R/BA... - EExi

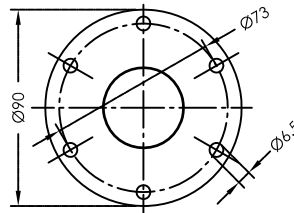
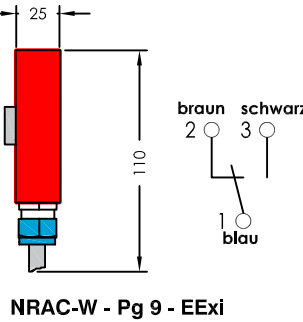
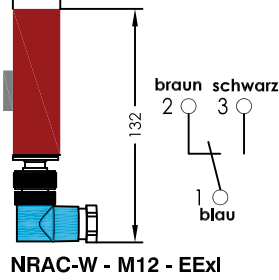
## Niveauregler für Behälteraufbau



lfd.Nr. Datum  
EX - D - 200c 01/22



Serie M12 IP 67-EExi **Niveauekontakt**



**Flansch NR85**  
nach DIN24557 Teil 2

**Ex-Bereich**  
Nicht-Ex-Bereich  
NRAC-W-EExi -  
Schaltverstärker  
Blatt EX-D-900  
MWG 3-Leiter - 0/4-20mA Meßumformer - Blatt EX-D-902  
Meßbereich konfiguriert  
Artikel-Nr. 902.546 - 1-Kanal Niveau

### Bestell-Beispiel

**NRA 6R/BA-EExi-PUAFBx500-3-/NRAC-W-EExi-MWG-EExi**

Bestellschlüssel	Anschlußart BA Flansch	Anzahl Niveauekontakte Typ: NRAC-W-M12-EExi NRAC-W-Pg 9-EExi	Meßwertgeber Typ MWG-EExi
	Schwimmer-Typ EL MD6 PU AFB		
	Meßbereich=L In mm		

### Beschreibung

Der Niveauregler Typ NRA 6/BA... findet für Behälteraufbau Verwendung. Die optische Überwachung der Niveauhöhe erfolgt ohne Fremdenergie über eine magnetische Rollenanzeige. Durch Anbau von stufenlos verstellbaren, bistabilen elektromagnetischen Wechslerkontakten an der Sichtanzeigeskala, können unterschiedliche Steuerungen ausgeführt werden. Zur kontinuierlichen Fernübertragung kann ein Meßwertgeber angebaut werden. Das Ausgangssignal beträgt 4-20 mA. Bei Änderung der Füllhöhe ändert der Messwertgeber den Gesamtwiderstand und wird mit dem Ex zugelassenem Messumformer, Blatt EX-D-902, in 4-20mA umgewandelt (konfiguriert). Das ist im Nicht-Ex-Bereich installiert. Das Gerät darf nur von Fachpersonal montiert werden.

Niveauregler mit EL-Schwimmern sind beständig gegen: Mineralöl, wäßrige Lösung, Phosphorsäureester, Triglyzeride (Rapsöl), synthetische Ester, Polyglykole.

### Technische Daten

Nenndruck	6 bar max. ELMD6, drucklos PU AFB
Kontaktaufbau	Edelstahl / Schutzrohr Edelstahl
Meßbereich	max. 2000mm
Mediumtemperatur	80°C max.
Mediumdichte	0,85 kg/dm <sup>3</sup> min.
Schwimmer	Keramik Typ ELMD6 , PU AFB
Niveauekontakte	bistabil Wechsler
	Anzahl beliebig
NRAC-W-EExi	eigensicher
Schaltverstärker	Blatt EX-D-900
Messumformer	Dreileiter, zum Anschluss an Exi-Messumformer (konfiguriert) Blatt EX-D-902
	7,5mm
Kontaktraster elektr. Anschlüsse	nur zum Anschluß an bescheinigte eigensichere Stromkreise nach Zündschutz EExi, DIN EN 60079-11



**GOLDAMMER**  
REGELUNGSTECHNIK GMBH

SCHÖLLERSHEIDER STR. 15  
POSTFACH 10 02 17  
D-40802 METTMANN

TELEFON 02104/12093  
TELEFAX 02104/12028

www.Goldammer-Regelungstechnik.com  
info@goldammer-regelungstechnik.com