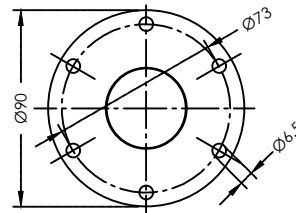
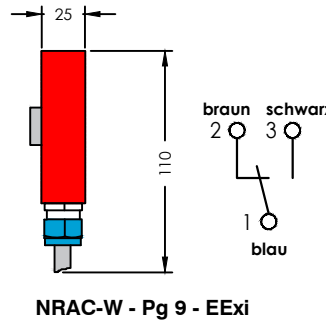
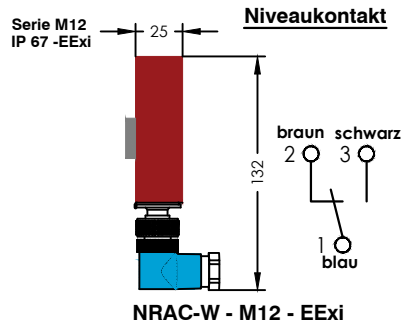
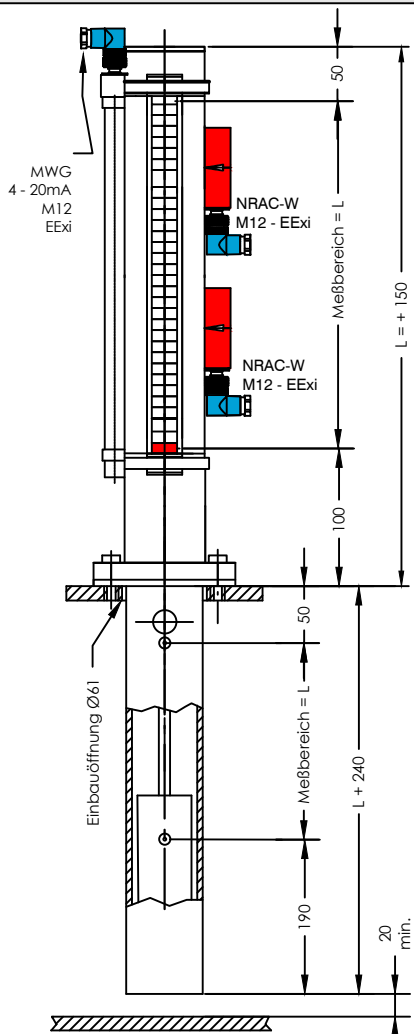


# NRA 6R/BA... - EExi

Niveauregler für Behälteraufbau



lfd.Nr. Datum  
EX - D - 200c 08/22



Flansch NR85  
nach DIN24557 Teil 2

Ex-Bereich  
Nicht-Ex-Bereich  
NRAC-W-EExi -  
Schaltverstärker  
Blatt EX-D-900  
MWG 3-Leiter - 0/4-20mA Meßumformer - Blatt EX-D-902  
Meßbereich konfiguriert  
Artikel-Nr. 9182/10-51-13 - 1-Kanal Niveau

## Bestell-Beispiel

**NRA 6R/BA-EExi-PUAFBx500-3-/NRAC-W-EExi-MWG-EExi**

Anschlußart  
BA Flansch

Schwimmer-Typ  
EL MD6  
PU AFB

Meßbereich=L in mm

Meßwertgeber Typ  
MWG-EExi

Anzahl Niveauekontakte  
Typ: NRAC-W-M12-EExi  
NRAC-W-Pg 9-EExi

## Beschreibung

Der Niveauregler Typ NRA 6/BA... findet für Behälteraufbau Verwendung. Die optische Überwachung der Niveauhöhe erfolgt ohne Fremdenergie über eine magnetische Rollenanzeige. Durch Anbau von stufenlos verstellbaren, bistabilen elektromagnetischen Wechslerkontakten an der Sichtanzeigeskala, können unterschiedliche Steuerungen ausgeführt werden. Zur kontinuierlichen Fernübertragung kann ein Meßwertgeber angebaut werden. Das Ausgangssignal beträgt 4-20 mA. Bei Änderung der Füllhöhe ändert der Messwertgeber den Gesamtwiderstand und wird mit dem Ex zugelassenem Messumformer, Blatt EX-D-902, in 4-20mA umgewandelt (konfiguriert). Das ist im Nicht-Ex-Bereich installiert. Das Gerät darf nur von Fachpersonal montiert werden.

Niveauregler mit EL-Schwimmern sind beständig gegen: Mineralöl, wäßrige Lösung, Phosphorsäureester, Triglyzeride (Rapsöl), synthetische Ester, Polyglykole.

## Technische Daten

**Nenndruck** 6 bar max. ELMD6, drucklos PU AFB  
**Kontaktaufbau** Edelstahl / Schutzrohr Edelstahl  
**Meßbereich** max. 2000mm  
**Mediumtemperatur** 80°C max.  
**Mediumdichte** 0,85 kg/dm<sup>3</sup> min.  
**Schwimmer** Keramik Typ ELMD6 , PU AFB  
**Niveauekontakte** bistabil Wechsler  
**Anzahl beliebig**  
**eigensicher**  
**Schaltverstärker** Blatt EX-D-900  
**Messumformer** Dreileiter, zum Anschluss an Exi-Messumformer (konfiguriert) Blatt EX-D-902  
**Kontakttraster** 7,5mm  
**elektr. Anschlüsse** nur zum Anschluß an bescheinigte eigensichere Stromkreise nach Zündschutz EExi, DIN EN 60079-11