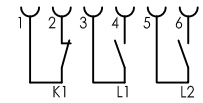


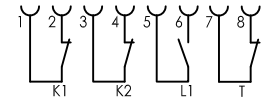
Schaltplan

Schaltplan

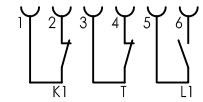
Version 1



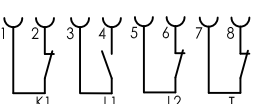
Version 2



Version 3

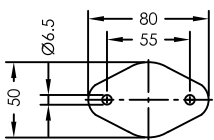


Version 4



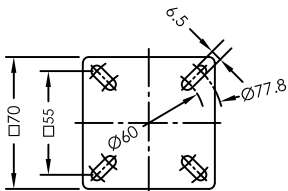
Funktion Behälter leer

Anschlußflansch



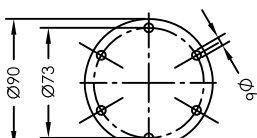
Flansch 50, SR40

Einbauöffnung
Ø 41



Flansch 70, SR45, VR50

Einbauöffnung
Ø 46/51



Flansch 85, SR45, VR50
nach DIN24557 Teil 2

Einbauöffnung
Ø 61

Bestellschlüssel

Bestell-Beispiel

NTR 50-EExi-SR40-K2-A-FE-L370-01-L1/250/S-T70Ö - I

Behälteranschluß

G1" 70
50 85

Schwimmer

SR30 SR45
SR40 VR50

Temperatur

K1 = 1 Kontakt
K2 = 2 Kontakte

A = Temperatur-Istanzelge

O = ohne Istanzele

Montageform

FE = Feststabsmontage
VM = Vertikalmontage

Gesamt-Länge (mm)

I = 0 bis 120°C

Thermokontakt*

- T10Ö
- T40Ö
- T50Ö
- T60Ö (S) (Vorzugsweise)
- T70Ö (S) (Öffner)
- T80Ö (S)
- T90Ö

Schaltpunkt L1-L3/ mm von Dichtkante

- Ö = Öffner
 - S = Schließer
- Funktion bei steigendem Niveau

Niveaunkontakt-Typ

- 01 = Fest-Einfach
- 03 = Einstellbar-Einfach

Technische Daten

Beschreibung

Der Niveau-Temperatur-Kapillarrohr-Regler NTR... - K - EExi für Behältereinbau ist ein Kombi-Gerät für Niveau- und Temperaturregelung.

Zur Niveauüberwachung befinden sich im Schaltrohr bistabile, fest angeordnete Niveaunkontakte. Der im Schwimmer eingebaute Permanentmagnet schaltet bei Änderung des Niveaus den Kontakt. Die Schaltdifferenz (Hysterese) beträgt 4 mm.

Die Temperaturregelung erfolgt über Kapillarrohr-Regler. Sie arbeiten nach dem Prinzip der Flüssigkeitsausdehnung.

Die Thermofühler befinden sich im unteren Teil des Schaltrohres. Es können maximal 2 Schalttemperaturen, einstellbar von 0-120°C, und eine Temperatur - Istwertanzeige, optional auch mit einem zusätzlichen Thermokontakt als Sicherheitsschaltkontakt z.B. T60Ö, eingebaut werden.

Das Gerät darf nur von Fachpersonal montiert werden.

Max. Viskosität SR30 - 150mm²/S
SR 40 / SR45 - 320mm²/S
VR50 - 320mm²/S

Technische Daten

Schaltrohr Gehäuse

Messing, max. L = 1400mm
Polyester
IP65

Behälteranschluß Nenndruck

wahlweise, mit Dichtung
1 bar max. - Schwimmer
Hart-PU SR30, SR40, SR45
10 bar max. - Schwimmer Edelstahl VR50

Medumstemperatur Niveaunkontakte
Temperaturrelais
Schaltgenauigkeit
Schaltdifferenz
elektr. Anschlüsse

100 °C max.
bistabil Schließer, Öffner, fest
Öffner
±5k
5k ±1k
Anschlußklemmleiste 2,5 mm².
(Nur zum Anschluß an beschaltete
eigensichere Stromkreise nach Zündschutz
EExi, DIN EN 60079-11)

Temperaturbereich
Temperaturanzeige
Anzahl Funktionen
Einbaulage

0-120°C einstellbar
0-120°C ±3°
4 max. einbaubar
Senkrecht ± 30°

